

Modernización, desarrollo y bienestar en América Latina

Encuentro Fundación
Carolina-CIEPLAN
23-Septiembre-2008

Álvaro Espina

Conglomerados o regímenes de bienestar

1.A.- Martínez Franzoni (2007)

1.- Productivista- Informal	2.- Estatal- Proteccionista	3.- Familiarista	4.- Altamente Familiarista
Argentina, Chile	Brasil, Costa Rica, México, Panamá, Uruguay	Colombia, Ecuador, Perú, República Dominicana, El Salvador, Guatemala, Venezuela	Bolivia, Honduras, Nicaragua, Paraguay

1.B.- Marcel-Rivera (2008)

1.- Estado de Bienestar potencial	2.- Rég- Conser- vador	3.- Régimen Dual	4.- Rég. Informal desestatificado
Brasil, Uruguay Argentina, Chile Costa Rica	México, Ecuador Venezuela	Colombia, Panamá Bolivia	Perú, El Salvador Guatemala, Honduras Nicaragua, Paraguay

Transición demográfica y sistemas de pensiones

1.C.- Riesco (2007): Estadios de transición demográfica

1.- Avanzada	2.- Completa	3-4.-Moderada o temprana
Argentina, Chile, Uruguay	Brasil, Colombia, Costa Rica, Ecuador, México, Panamá, Perú, República Dominicana, Venezuela.	El Salvador, Guatemala, Honduras, Nicaragua, Paraguay, Bolivia

1.D.- Mesa-Lago (2004a): Estadios de madurez de los sistemas de pensiones: 1980

1.- Pionero-Alto: 1920-30	2.- Intermedio: 1940-50	3-4.-Tardío-bajo: 1960-70
Uruguay, Argentina, Chile, Cuba, Brasil, Costa Rica	Panamá, México, Perú, Colombia, Bolivia, Ecuador, Venezuela	Paraguay, República Dominicana, Guatemala, El Salvador, Nicaragua, Honduras y Haití

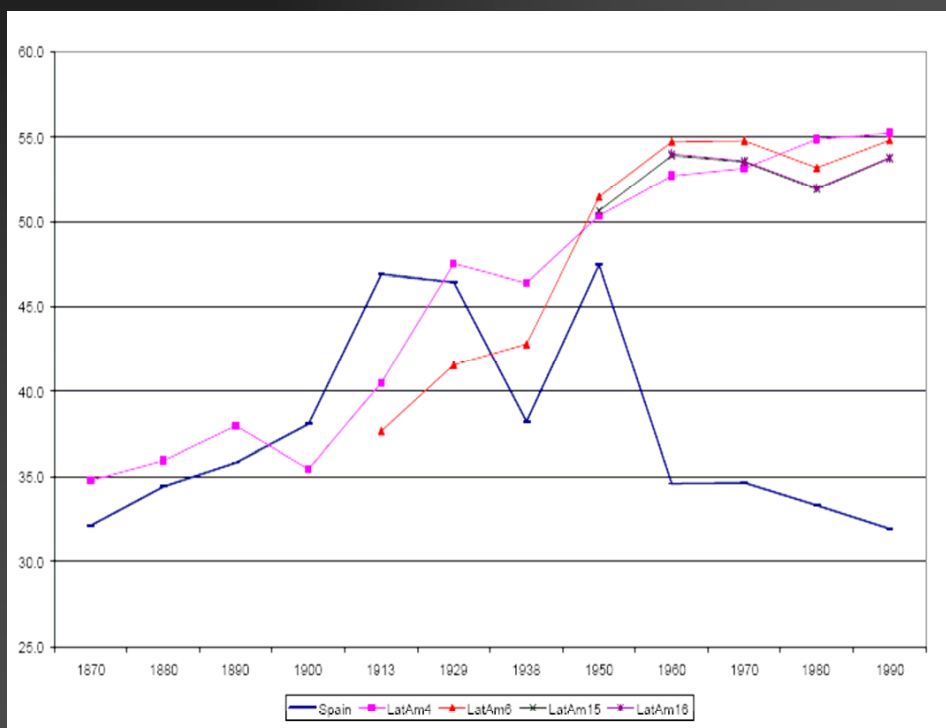
Indicadores por conglomerados

Valores de indicadores por conglomerados M.F.

Dimensión	Rég. 1	Rég. 2	Rég. 3	Rég. 4	Total
MERCANTILIZACIÓN					
PIB/p. cápita \$ PPA 2006*	11.570	8.512	5.421	3.415	6.517
% Asalarización	73,5	66,0	50,2	43,7	55,8
% bajo línea de pobreza	22,7	28,9	53,5	67,7	47,4
DESMERCANTILIZACIÓN					
% Educación Privada	36,1	13,5	25,7	28,5	24,1
GPS/p.c. 2004-05 (\$ 2000)*	1.125	736	226	127	446
Empleados con Seg. Soc.	56,5	59,3	29,5	21,0	38,9
FAMILIARIZACIÓN					
Trabajo infantil	0,7	5,2	14,9	18,0	11,3
% Familia extensa	17,7	19,4	29,2	28,1	25,0
% Fam. Bip. Empleo	51,6	46,5	40,6	38,5	43,0
RES. DESARROLLO H.					
Tasa mort. <5 años	14,5	22,2	31,6	43,5	29,7
Homicidios/100.000	6,4	10,0	31,1	56,4	28,1
Esperanza años esc.	12,2	11,3	10,1	9,9	10,6

Nota *.- Fuente: CEPAL, 2007 (resto fuentes: Martínez Franzoni (2007))

Índices Gini: 1870-1990 España/Latinoamérica



Fuente: Reproducido de Prados de la Escosura (2008)

5

Indicadores de distribución de la renta

Ratios s80/20 y s90/10 en la Unión Europea (circa 2000)

	p80/p20	CV	p90/p10	CV
PP. nórdicos (3)	4,1	4,0%	6,7	16,4%
PP. centrales (7)*	4,4	11,9%	7,0	18,1%
PP. bálticos y Polonia (4)	6,2	4,1%	10,2	6,6%
PP. mediterráneos ** e Irlanda	6,4	12,0%	11,3	17,1%
Reino Unido (1999)	7,2		13,6	
MEDIA (20) EU-25	5,3	22,6%	9,0	28,6%

Ratios s80/20 y s90/10 América Latina (circa 2000)

	s80/20	s90/10	CV 80/20	CV 90/10
Régimen 1	16,8	37,3	6,2%	13,8%
Régimen 2	16,2	36,0	32,9%	46,3%
Régimen 3	16,8	42,1	16,8%	28,4%
Régimen 4	23,4	68,8	52,4%	78,5%
LATAM 18	18,1	45,8	40,1%	67,0%
EE UU	8,5	15,7		

Fuente: WDI (2008), pp. 68 y ss. (elaboración propia).

Nota (*):Rep Checa, Austria, Hungría, Francia, Holanda, Alemania y Bélgica;

Nota (**): Italia, España, Grecia y Portugal

6

Gasto público social: LATAM y UE-27

GASTO PÚBLICO SOCIAL EN AMÉRICA Y EN LA UE-27 (En % del PIB, incluyendo gasto público en educación): 2004-2005

AMÉRICA*		UE-27**	
Régimen 1	16.3	Países nórdicos (3)	36.8
Régimen 2	15.1	Países centrales (6)	33.9
Régimen 3	8.5	Países mediterráneos- Irlanda	25.0
Régimen 4	12.2	Reino Unido	28.4
LATAM	15.9	Países Ex-Comecon (10)	18.3
EEUU***	21.3	MEDIA UE-27	32.3

Fuente*.- CEPAL, http://www.cepal.org/dds/GastoSocial/GPS_TPIB.htm

(Media de América Latina ponderada por la población de cada país. Medias simples para los cuatro regímenes).

Fuente**.- EUROSTAT, *Social protection expenditure and funding*, 2005; Medias simples.

Fuente***.- OCDE: *Social Expenditure Database* (Beta 1.0); *Education at a Glance* 2007; T. B2.4

Población según nivel de educación (año 2005)

Población que ha completado al menos educación secundaria superior

EDADES	25-34	35-44	45-54	55-64	25-64
EEUU	87	88	89	86	88
OCDE	79	72	64	54	68
ESPAÑA	64	54	41	26	49
CHILE*	64	52	44	32	50
MÉXICO	24	23	20	12	21
BRASIL*	38	32	27	11	30

Población que ha completado al menos educación terciaria

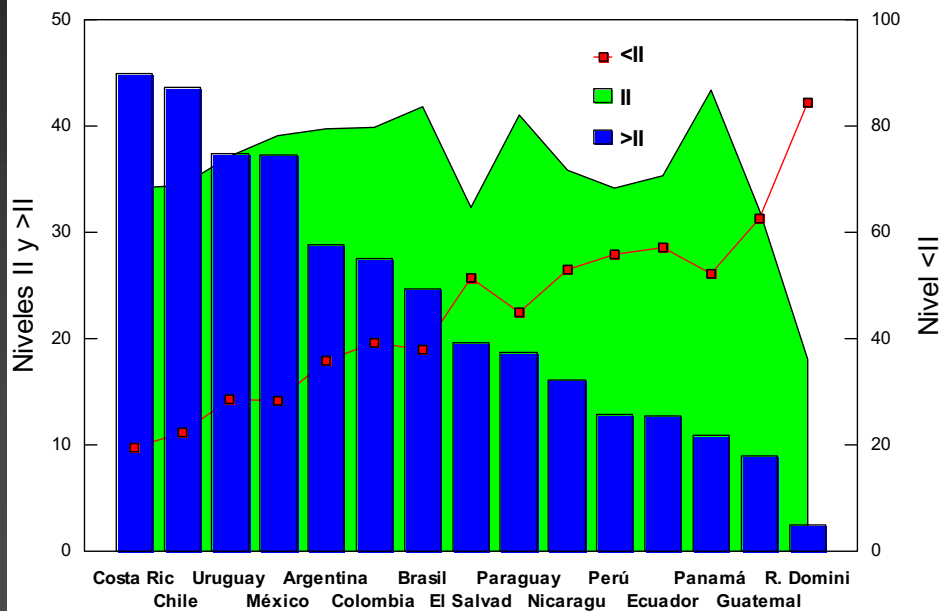
EDADES	25-34	35-44	45-54	55-64	25-64
EEUU	39	40	39	37	39
OCDE	30	25	21	17	24
ESPAÑA	40	30	22	14	28
CHILE*	18	13	11	9	13
MÉXICO	18	16	14	8	15
BRASIL*	8	9	9	4	8

Fuente: OECD, *Education at a glance* 2007, cuadros A1.2a y A1.3a. Nota*: año 2003

Niveles de aprovechamiento: Países

En % de la población escolar

Promedio desempeño lectura-matemáticas (3° primaria)

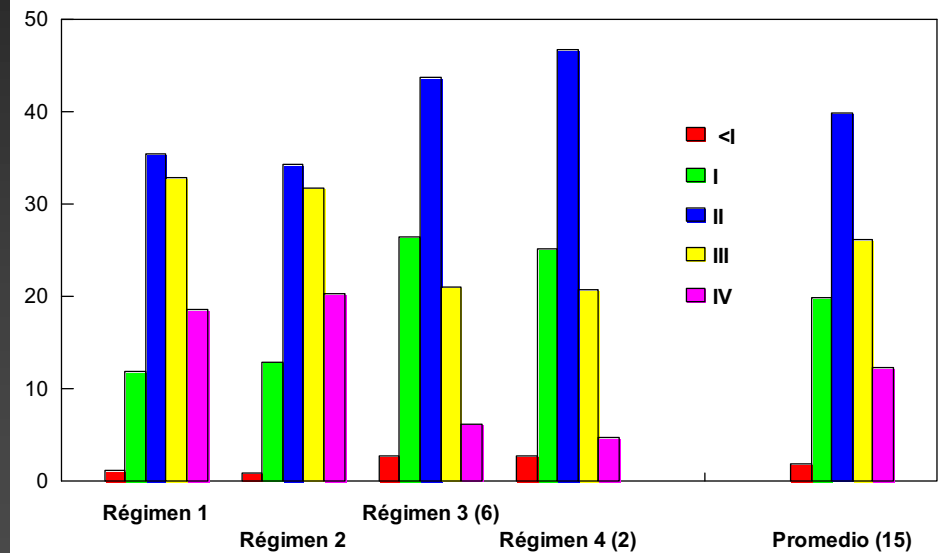


Fuente: SERCE 1 (2008), Promedio Cuadros A.3.4 y A.6.3. Captura de datos: 2° semestre 2006

Aprovechamiento escolar por regímenes

Niveles de aprovechamiento escolar por regímenes (%)

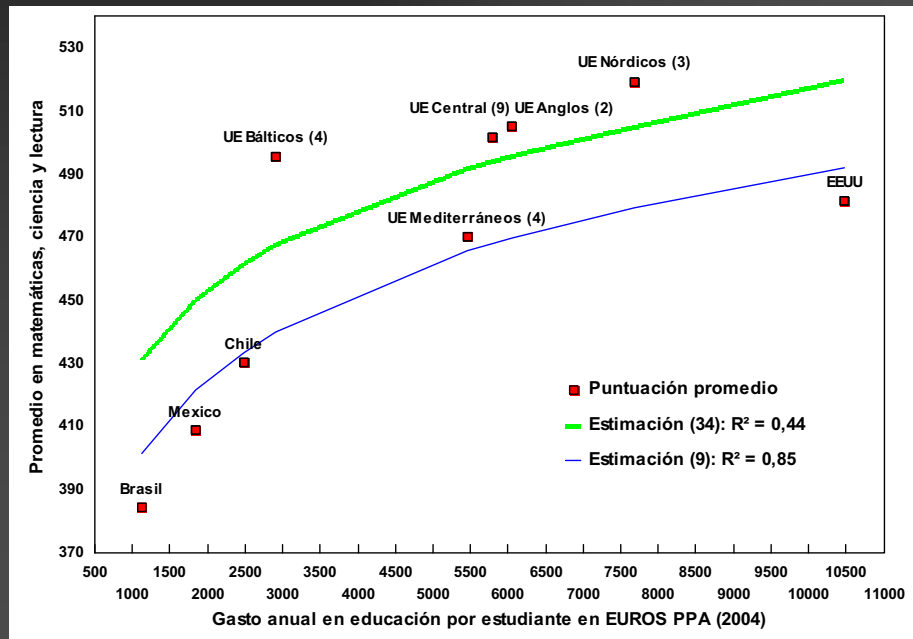
Promedio desempeño lectura-matemáticas (6° primaria)



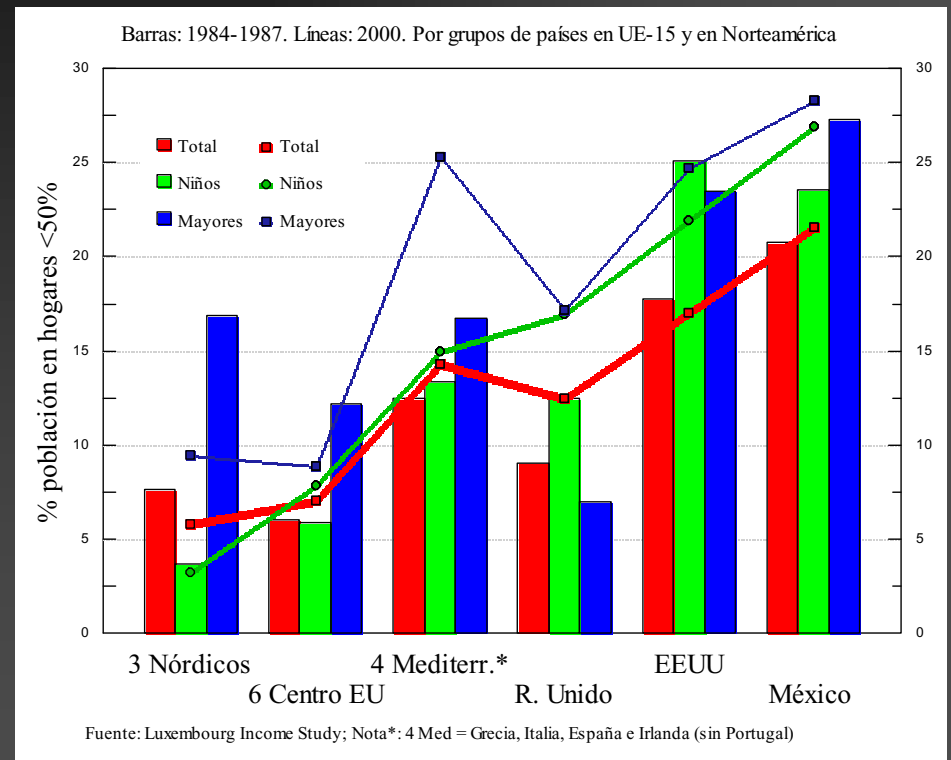
Fuente: SERCE 1 (2008), Promedio Cuadros A.3.4 y A.6.3. Captura de datos: 2° semestre de 2006

Relación entre desempeño y gasto

Desempeño promedio en matemáticas, ciencia y lectura y gasto anual en instituciones educativas por estudiante (en euros PPA)



Población con menos del 50% de la renta mediana



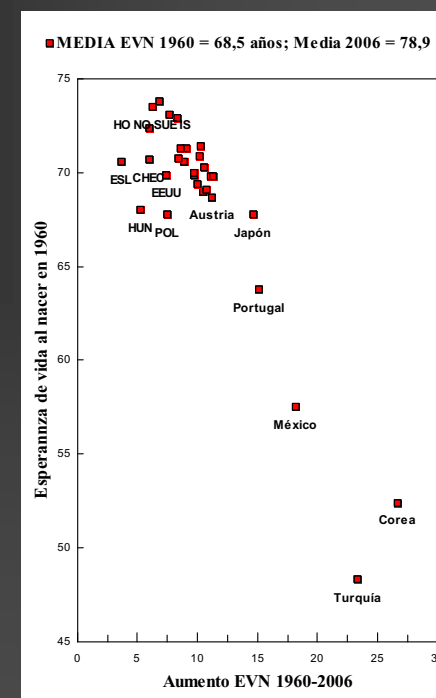
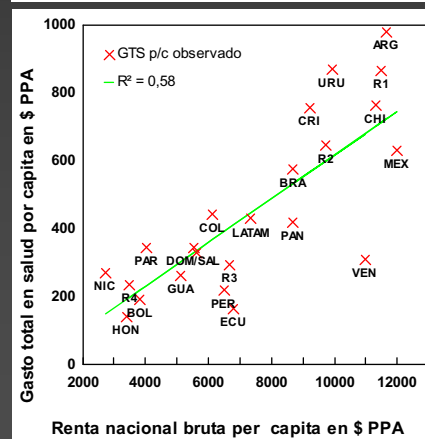
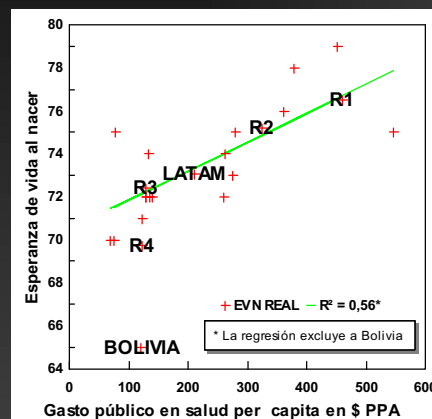
Recursos sanitarios: acceso y cobertura 2006

	RÉG 1	RÉG 2	RÉG 3	RÉG 4	TO- TAL
Población rural con acceso a agua potable* (%)	47.8	80.0	59.1	40.0	59.4
Coeficiente de variación (%)	38	16	28	51	37
Población rural con acceso a ss. sanitarios (%)**	ND	57.8	47.0	46.0	48.1
Coeficiente de variación (%)	ND	36	18	29	39
Médicos por 10.000 hh. (año 2005)	21.0	20,8	14.6	9.6	15.9
Coeficiente variación (%)	45	45	25	43	50
Camas de hospital (0/00)	3.3	1.9	1.2	1.0	1.6
Coeficiente variación (%)	26	32	38	11	54
Gasto público en sanidad (% PIB)	4.6	4.3	2.2	3.3	3.3
Coeficiente variación (%)	3	32	26	22	39
Gasto privado en sanidad (% PIB)	3.9	3.0	3.0	3.6	3.2
Coeficiente variación (%)	1	16	32	26	26
Atención profesional al alumbramiento (%)	99.5	95.6	79.0	71.5	84.2
Coeficiente variación (%)	0	3	28	15	21

Fuente: OPS (2006)

Nota*.- Régimen 1, año 2004; Argentina: 29,8%; Chile 65,7%. Nota**.: Chile 64%

Esperanza de vida y gasto público en salud

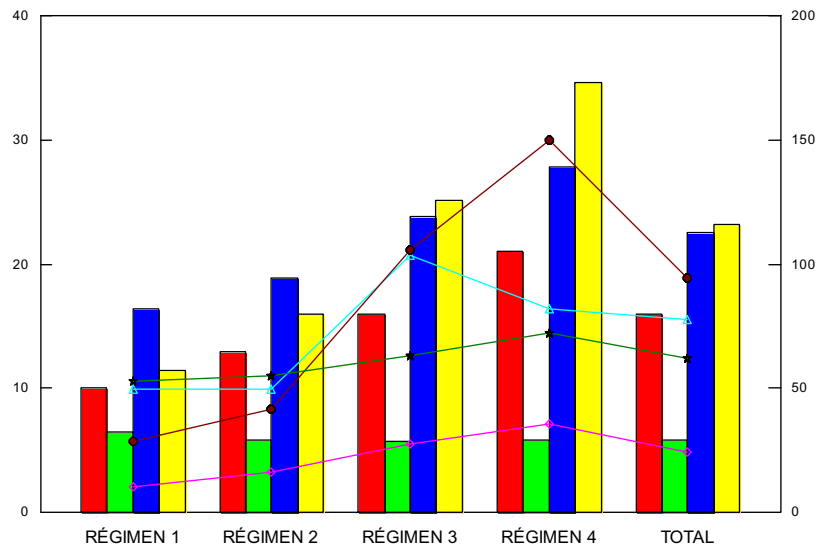


Transición demográfica y desarrollo humano

ÍNDICES DE TRANSICIÓN DEMOGRÁFICA Y RESULTADOS DH

TRANSICIÓN DEMOGRÁFICA (Escala Izda.) RESULTADOS DESARROLLO HUMANO (Escala Dcha.)

- Tasa de crecimiento anual población (0/00) ◆ Incidencia de tuberculosis BK por 100.000 hh.
- Tasa bruta de mortalidad (0/00) ▲ Muertes comunicables por 100.000 hh.
- Tasa bruta de natalidad (0/00) ● Mortalidad maternal por 100.000 hh.
- Tasa de Mortalidad infantil (0/00) ★ Tasa de dependencia (%)



Coste laboral por hora de trabajo en manufacturas

	Coste bruto por hora de trabajo (en dólares corrientes)			Cotizaciones a SS (% coste) 2006
	1996-2000	2001-2005	2006	
Países nórdicos (4)	19.0	30.3	38.5	21.1
Eurozona 2001 (12)	23.2	28.4	35.0	25.0
EEUU	23.3	28.0	29.6	21.2
Japón	23.3	24.0	24.4	17.8
OCDE (25)	16.9	20.3	25.0	19.2
España	14.1	17.1	22.1	25.6
Asia: NEIs (4)*	8.6	10.2	13.1	14.7
Ex COMECON (3)**	3.0	5.3	7.5	27.7
LATINOAMÉRICA				
Argentina	7.7	4.9	6.6	17.4
Brasil	5.9	3.7	5.9	32.7
México	2.5	3.4	3.7	10.8

Fuente: BLS

NOTA*: Hong Kong, Corea, Singapur y Taiwán;

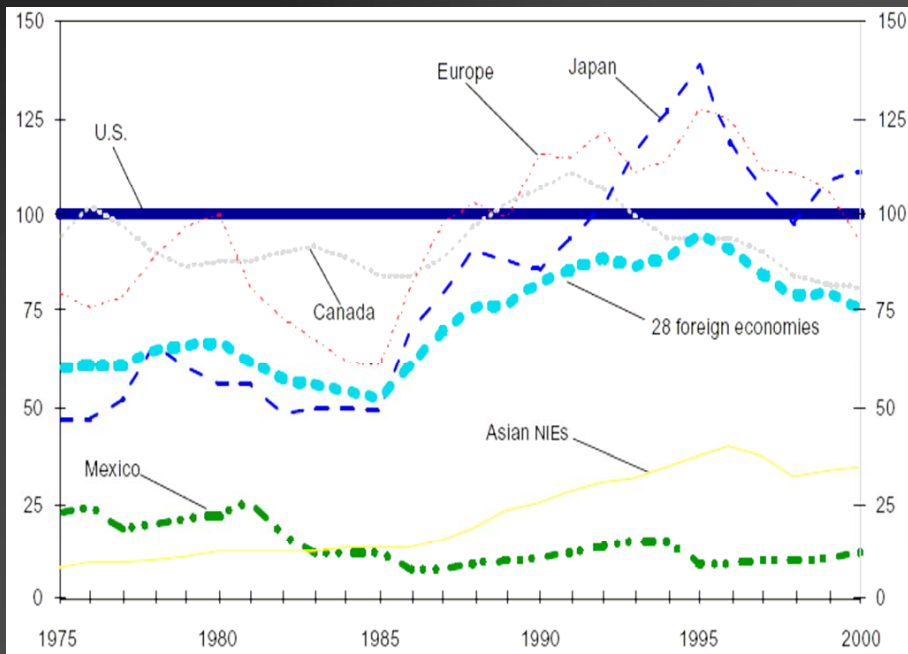
NOTA**: República Checa, Hungría y Eslovaquia.

Coste laboral por hora: producción manufacturas

Índice: EEUU=100

1975-2000

Índice: EEUU=100

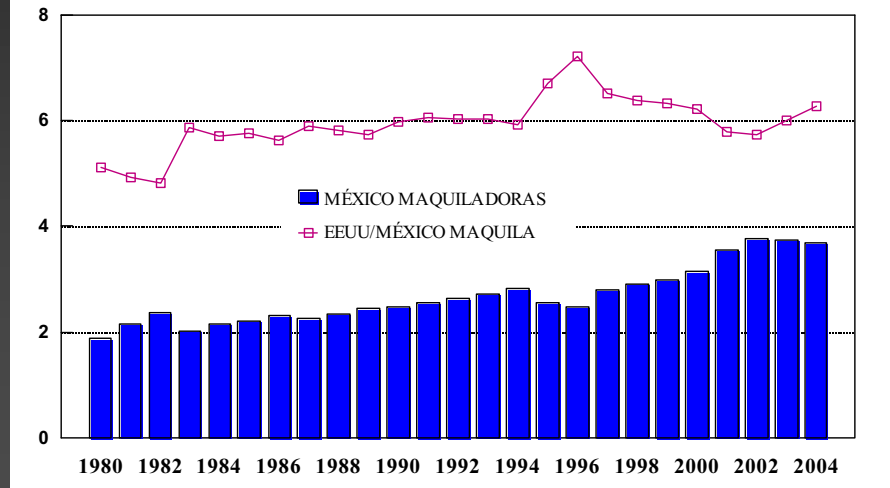


NOTA: Trabajadores de producción en las manufacturas. Calculado en dólares corrientes

Comparación EEUU-México (manuf-maquila)

Coste laboral por hora de trabajadores de producción en manufacturas en EEUU y en maquiladoras en México

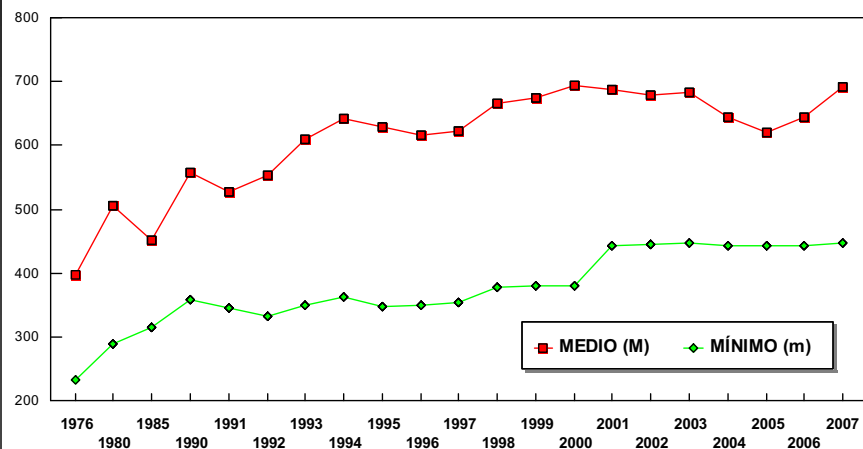
México: coste en dólares a tipo de cambio PPA. Ratio EEUU (\$)/México (\$ PPA)



Costa Rica: salario real y salario mínimo

Costa Rica: Evolución de los salarios reales trabajador-mes

EN DÓLARES PPA, A PRECIOS DE ENERO DE 1995

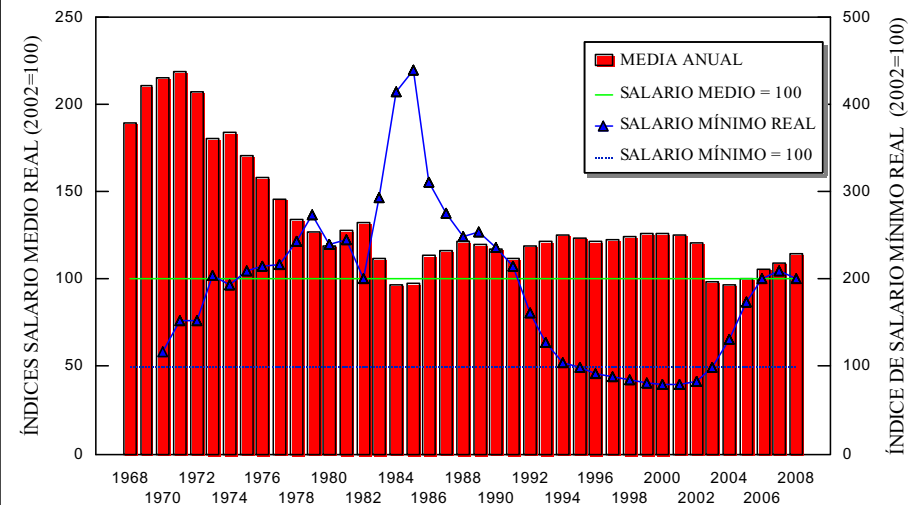


FUENTE.- MIDEPLAN: INDICADORES SOBRE DESARROLLO SOSTENIBLE (SIDES); TIPO DE CAMBIO PPA 1995: FMI

Uruguay: salario real y salario mínimo

URUGUAY: Índices de salarios reales (medio y mínimo)

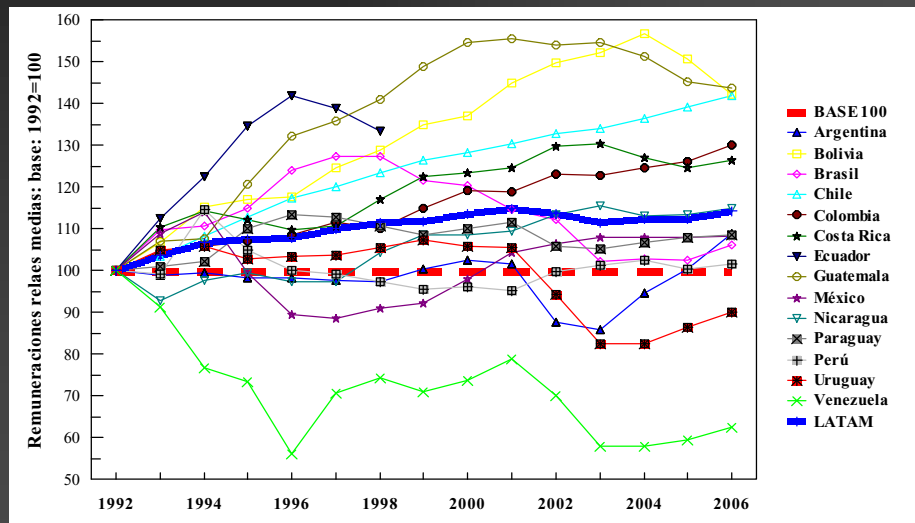
EN MEDIA ANUAL. BASE: DICIEMBRE 2002=100



Fuente.- Uruguay: INE-IMS: <http://www.ine.gub.uy/preciosysalarios/ims.asp?Indicador=ims#minimo>

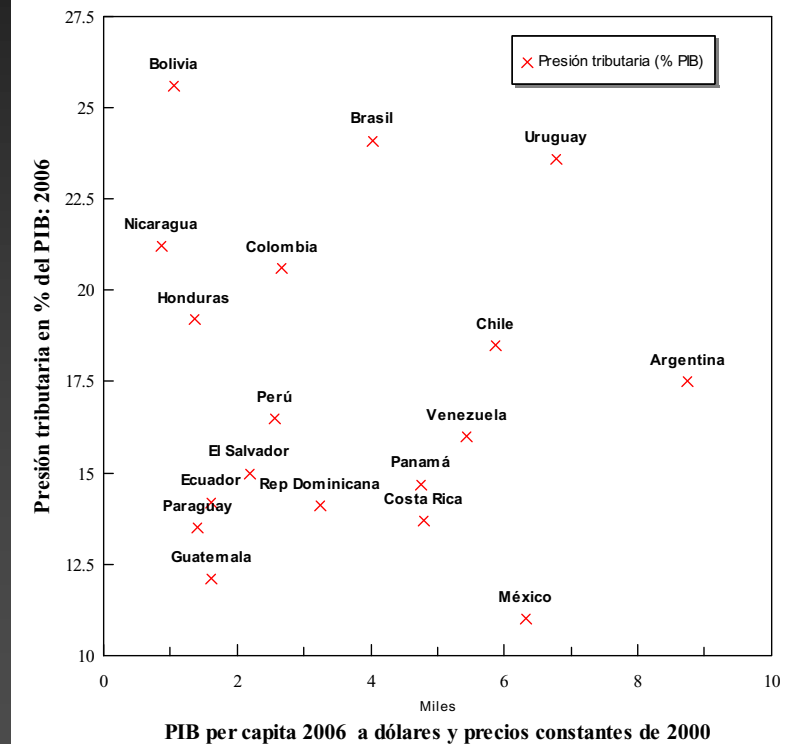
LATAM: evolución de remuneraciones reales

Remuneraciones Reales Medias 1992-2006



LATAM: Presión tributaria y PIB per capita

PIB PER CAPITA Y PRESIÓN TRIBUTARIA. 2006



LATAM: Presión tributaria e impuestos

AMÉRICA LATINA: CARGA Y COMPOSICIÓN DE LOS INGRESOS TRIBUTARIOS: AÑO 2006 (en % del PIB)

	Ren- ta y capí- tal	II/s Pro- pie- dad	Grales S/ bienes y serv.	Espec S/ bienes y serv	S/ comer- cio y TT. II.	Contr Segu- ridad social	VV	Total
Régimen 1	4.4	1.1	5.5	1.8	1.6	2.6	1.1	18.0
Régimen 2	4.3	0.7	4.4	1.6	0.7	5.1	0.6	17.4
Régimen 3	4.4	0.3	6.2	1.2	1.4	1.5	0.3	15.5
Régimen 4	4.0	0.7	6.9	4.8	1.3	2.1	0.3	19.9
LATAM-18	4.3	0.6	6.1	2.2	1.2	2.8	0.5	17.3

Fuente: *Estudio económico de América Latina y el Caribe. 2006-2007. Cuadro A-41*

LATAM: Gasto público social

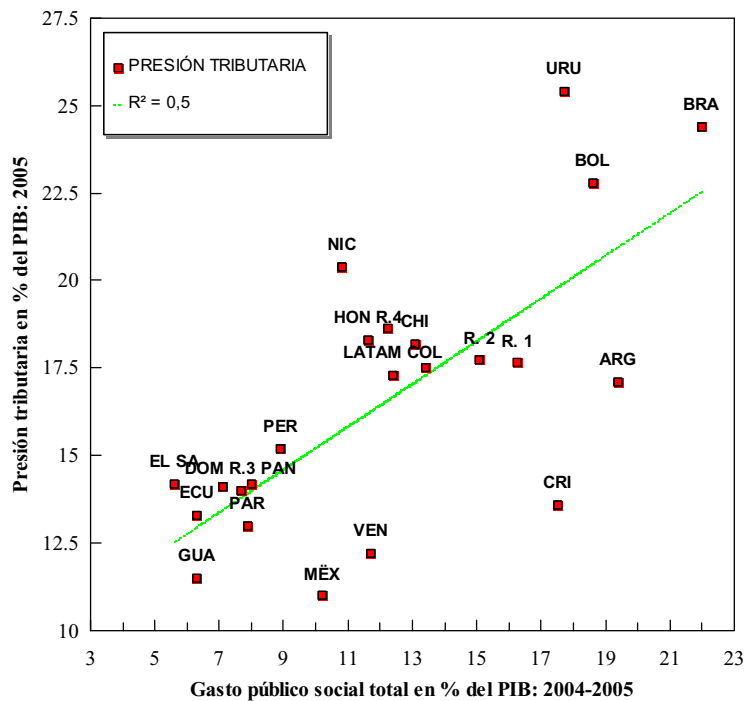
DISTRIBUCIÓN DEL GASTO PÚBLICO SOCIAL (en % del PIB): año 2004-4005

	EDUCA- CIÓN	SALUD	SEG.Y ASIST. SOCIAL	TOTAL
Régimen 1	4.0	3.6	7.9	16.3
Régimen 2	4.2	3.2	6.6	15.1
Régimen 3	3.1	1.5	2.8	7.7
Régimen 4	5.9	2.9	2.4	12.2
LATAM 21*	4.3	3.4	7.0	15.9
LATAM18**	4.1	2.5	4.4	12.4

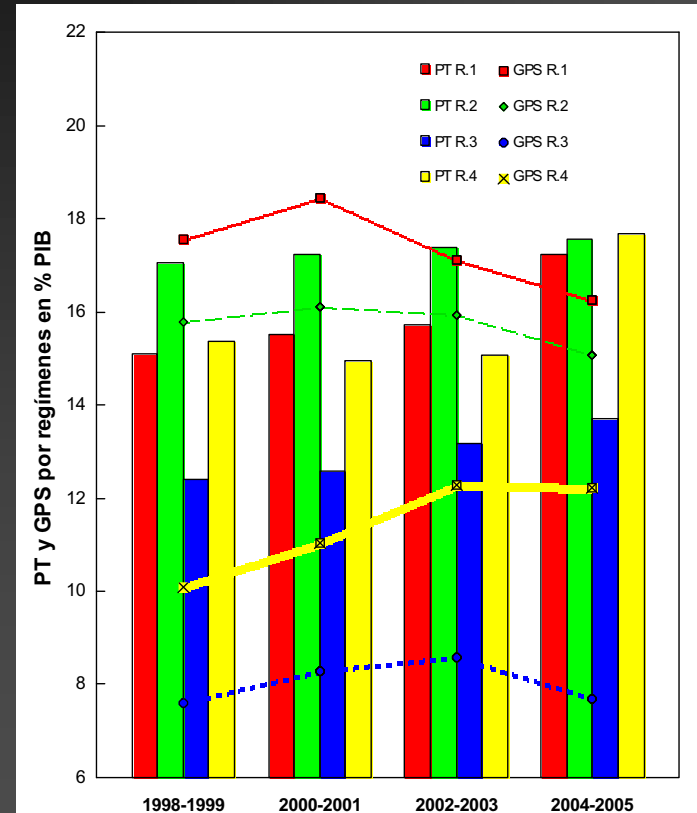
Fuente: CEPAL. *Panorama social de América Latina 2007*, Capítulo II.
Nota *: Promedio ponderado. Nota **: Promedio simple

Gasto público social y presión tributaria

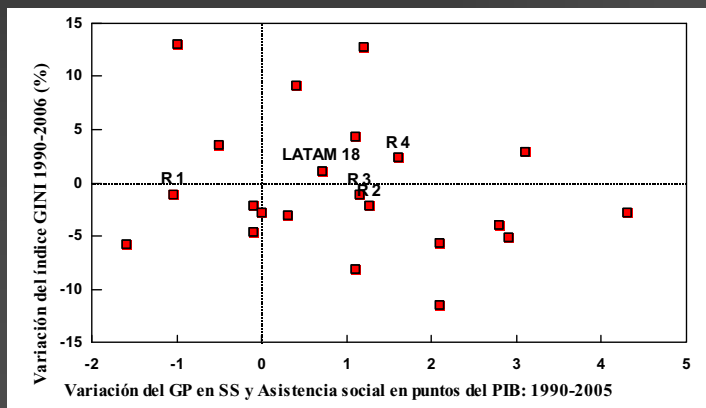
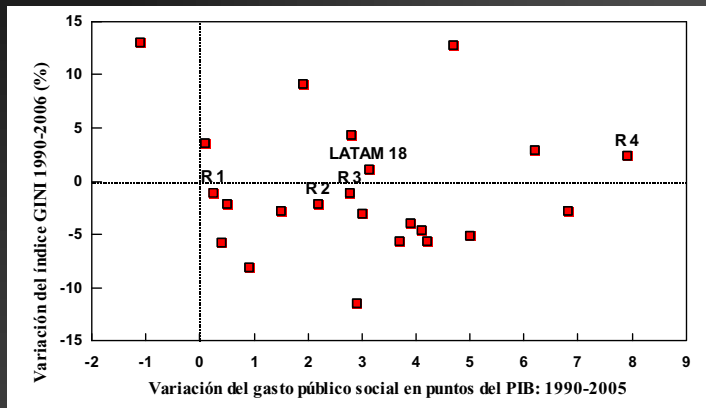
GASTO PÚBLICO SOCIAL Y PRESIÓN TRIBUTARIA. 2004-2005



Gasto público social GPS y Presión Tributaria PT



Gasto público social e índices Gini: 1990-2005



Bienestar social: una estrategia tridimensional

I) Una política activa de cualificación, empleo y protección del desempleo, tendente a incorporar progresivamente a la mayor parte de la población al mercado de trabajo formal (asalariado o autónomo), con cobertura de la seguridad social.

II) Un sistema de pensiones de seguridad social con tres pilares o niveles:

- a) Básico universal para mayores de edad,
- b) Contributivo obligatorio, público, de reparto puro o con “cuentas nocionales”, y
- c) Complementario privado, con incentivos fiscales.

III) Un conjunto de políticas orientadas por el criterio de universalismo básico, articuladas paulatinamente en 4 grandes estrategias universalistas:

- a) Un sistema de educación obligatoria gratuita hasta los 14-16 años, que incluya formación profesional específica, con iniciación al mundo laboral.
- b) Un sistema público de salud (SPS), con unidades básicas territoriales de servicios sanitarios, tendente a la universalización del derecho a la salud.
- c) El establecimiento de una garantía de renta básica de subsistencia para todos, proporcionando alimentos para toda la población y un ingreso básico infantil.
- d) Una estrategia de protección y de prestación de servicios para los discapacitados, que garantice una autonomía mínima a toda la población.

La economía política de la estrategia de bienestar

A.- La estrategia de edificación de un Estado de bienestar moderno complementa la estrategia de crecimiento económico, cubriendo los otros dos frentes de la gobernabilidad (Peter Hall) :

- La estrategia de distribución de la renta
- La de conformar y mantener una coalición de fuerzas sociales que le presten su apoyo a lo largo del período de transición

B.- La estrategia de distribución incluye la participación del salario en la productividad, contribuye a la cohesión social y a la sostenibilidad del crecimiento, proporcionando una base de consumo que avanza *pari pasu* con el producto

C.- La estrategia tridimensional propuesta proporciona la base de una coalición ganadora en Latinoamérica porque:

- Las políticas de universalismo básico favorecen principalmente a cuatro de cada diez personas que viven de la economía informal
- Las políticas de Seguridad social favorecen a cuatro de cada diez que ya cotizan y a cuatro de cada diez jubilados que ya tienen pensión
- Las políticas de expansión de la formalidad cohesionan ambos grupos