



Cohesión Social en América Latina: Mecanismos Económicos

Patricio Meller



Marco General

1. Cohesión Social: Marco ≠ dimensiones sociales

- Inclusión / exclusión**
- Desigualdad de ingresos**
- Movilidad social**

Marco General

1. Cohesión Social: Marco \neq dimensiones sociales

- Inclusión / exclusión
- Desigualdad de ingresos
- Movilidad social

2. Foco: Mecanismos econ. enfrentar \neq dimens. soc.

- Crecimiento económico : g
- Gasto Social : Go
- Mercado Laboral : M_L

Marco General

1. Cohesión Social: Marco \neq dimensiones sociales

- Inclusión / exclusión
- Desigualdad de ingresos
- Movilidad social

2. Foco: Mecanismos econ. enfrentar \neq dimens. soc.

- Crecimiento económico : g
- Gasto Social : Go
- Mercado Laboral : M_L

3. Visión Dinámica Intertemporal AL: 1990 y 2007

Crecimiento Económico

1. **g afecta Cohesión Social a través de 2 vías \neq**
 - alto g
 - $V(g)$ -- \downarrow g generan ajustes recesivos
 - AL tiene lenta capacidad recuperación
 - Grupos < ingresos sufren costo ajuste

Crecimiento Económico

1. g afecta Cohesión Social a través de 2 vías \neq

- alto g
- $V(g)$ -- $\downarrow g$ generan ajustes recesivos
 - AL tiene lenta capacidad recuperación
 - Grupos $<$ ingresos sufren costo ajuste

2. Situación Actual Economías AL

- AL: mejor capacidad resistir shocks y evitar $\downarrow g$
- AL: mejores condiciones necesarias para $\uparrow g$
 - Indicadores Macro: π , DF, BP, X, D^*
 - Resultado observado: $> g$

Crecimiento Económico

3. Comparación Indicadores Macro AL 1990s – 2007s

- Inflación: 1990s: 36% ↓ 7% en 2007s
- Déficit Fiscal: 1990s: -1.3%(PIB) ↓ 0% en 2007s
- Balanza Pagos: 1990s: -3.2%(PIB) ↑ +1.7% en 2007s
- Exportaciones: 1990s: 26%(PIB) ↑ 34%(PIB) en 2007s
- Deuda Externa: 1990s: 62%(PIB) ↓ 37%(PIB) en 2007s
- Deuda Externa: 1990s: 2,2X ↓ 1,3X en 2007s

Crecimiento Económico

3. Comparación Indicadores Macro AL 1990s – 2007s

- Inflación: 1990s: 36% ↓ 7% en 2007s
- Déficit Fiscal: 1990s: -1.3%(PIB) ↓ 0% en 2007s
- Balanza Pagos: 1990s: -3.2%(PIB) ↑ +1.7% en 2007s
- Exportaciones: 1990s: 26%(PIB) ↑ 34%(PIB) en 2007s
- Deuda Externa: 1990s: 62%(PIB) ↓ 37%(PIB) en 2007s
- Deuda Externa: 1990s: 2,2X ↓ 1,3X en 2007s

Síntesis: -- AL ha logrado Equilibrios Macro

-- AL está más integrada Economía Mundial

Resultado: 1987-1992: $g=3.2\%$ ↑ $g=5.2\%$ en 2002-2007

Crecimiento Económico

4. Efecto g sobre pobres

-- ↑ g genera ↓ % pobres

1987-2004: ↑ US\$1.000 Yn/cap AL → ↓ 2- 4pp pobres

2004 ≠ países AL: ↑ US\$1.000 Yn/cap AL → ↓ 2- 3pp pobres

Crecimiento Económico

4. Efecto g sobre pobres

-- \uparrow g genera \downarrow % pobres

1987-2004: \uparrow US\$1.000 Y_n /cap AL \rightarrow \downarrow 2- 4pp pobres

2004 \neq países AL: \uparrow US\$1.000 Y_n /cap AL \rightarrow \downarrow 2- 3pp pobres

5. \exists heterogeneidad pobreza en \neq países AL

-- quintil más pobre está mejor en países $>$ Y_n /cap

> cobertura servicios utilidad pública

> disponibilidad bienes durables

> nivel G_o /cap

Crecimiento Económico

4. Efecto g sobre pobres

-- \uparrow g genera \downarrow % pobres

1987-2004: \uparrow US\$1.000 Yn/cap AL \rightarrow \downarrow 2- 4pp pobres

2004 \neq países AL: \uparrow US\$1.000 Yn/cap AL \rightarrow \downarrow 2- 3pp pobres

5. \exists heterogeneidad pobreza en \neq países AL

-- quintil más pobre está mejor en países $>$ Yn/cap

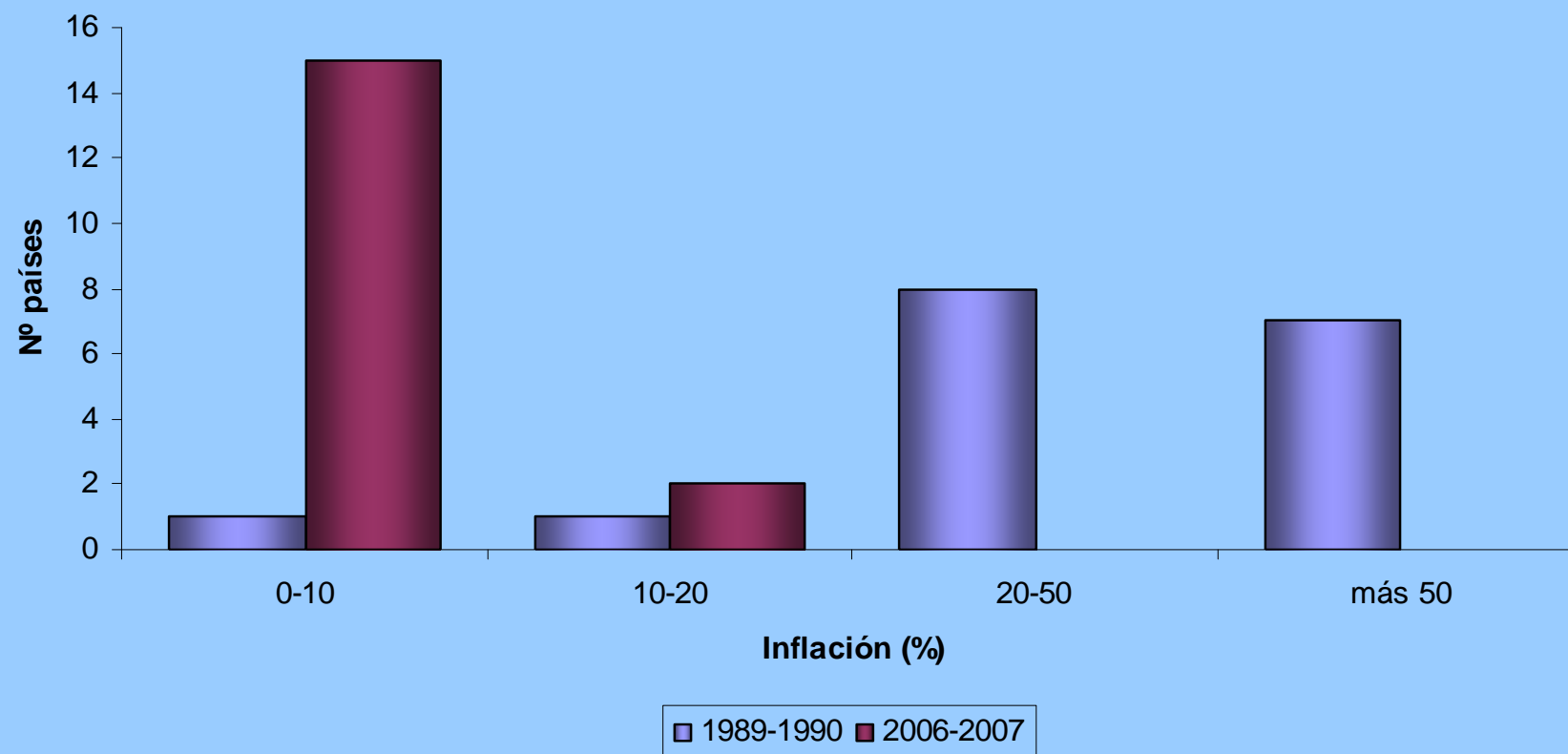
> cobertura servicios utilidad pública

> disponibilidad bienes durables

> nivel Go/cap

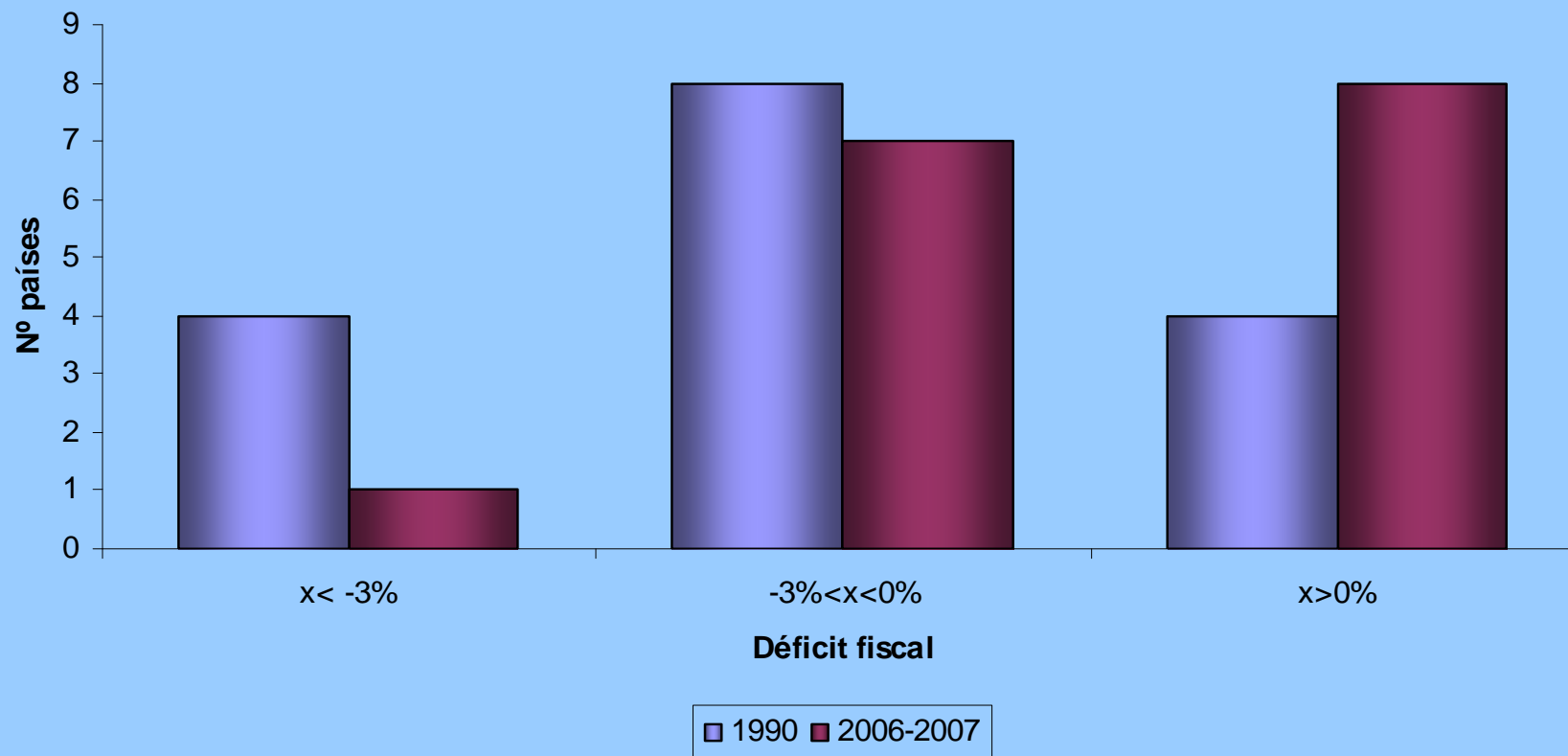
6. Síntesis: $>$ g y $>$ Yn/cap \Rightarrow inclusión pobres

Nº Países AL con ≠ Rangos Inflación Anual Comparación Períodos 1989-90 y 2006-07



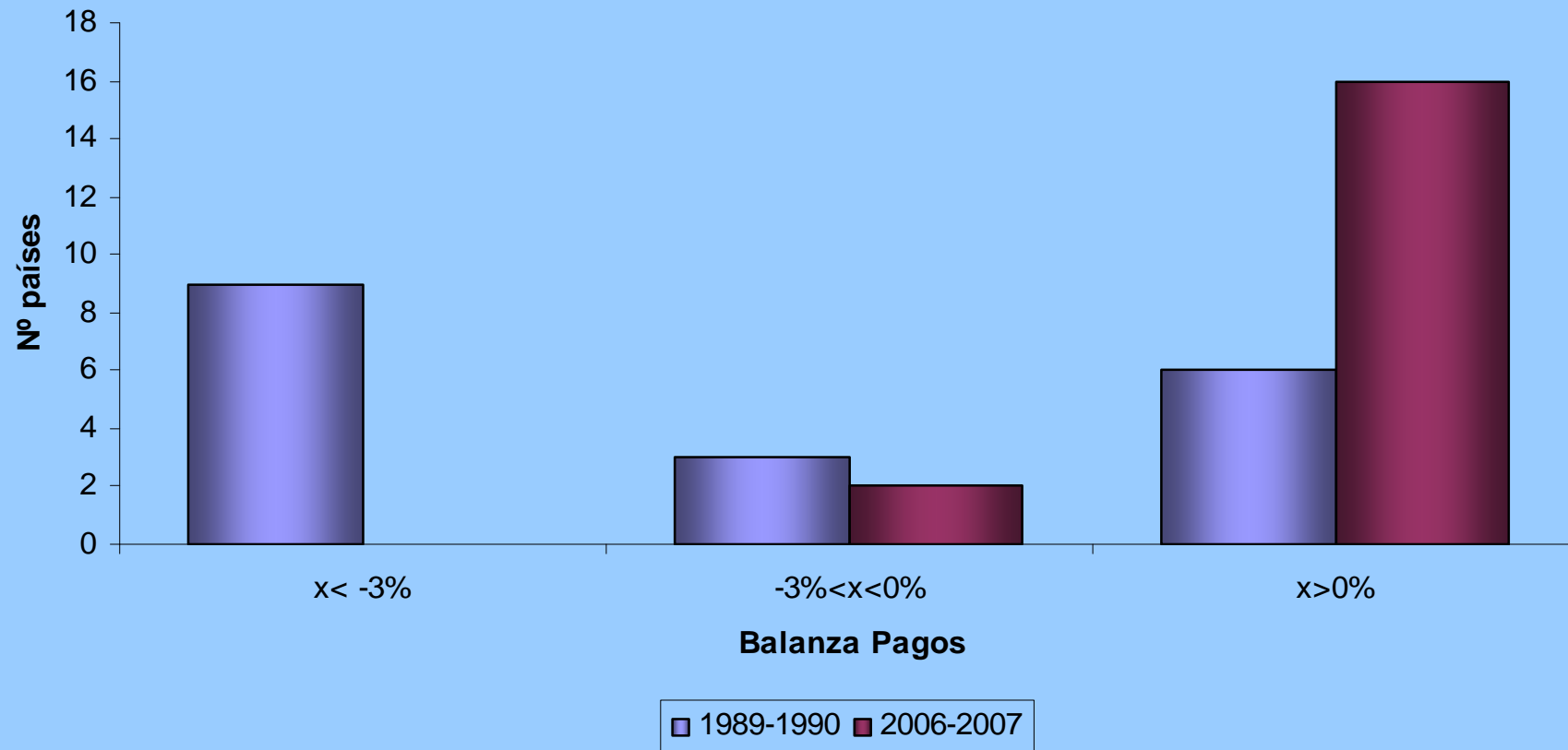
Fuente: World Economic Outlook, 2008

Nº Países AL con Rangos Déficit Fiscal (%PIB) Comparación Períodos 1989-90 y 2006-07



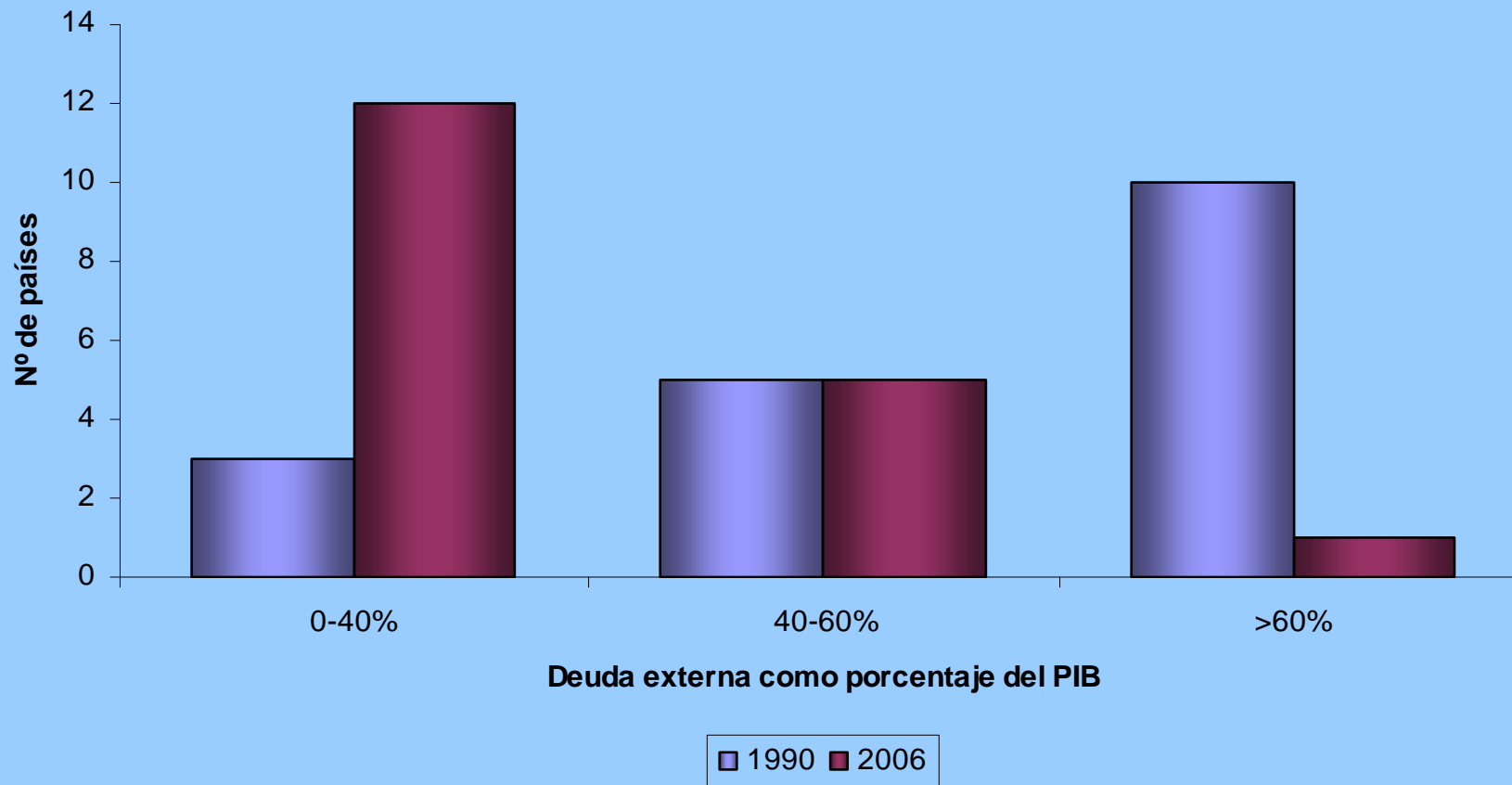
Fuente: CEPAL

Nº Países AL con Saldo Balanza de Pagos (%PIB) Comparación Períodos 1989-90 y 2006-07



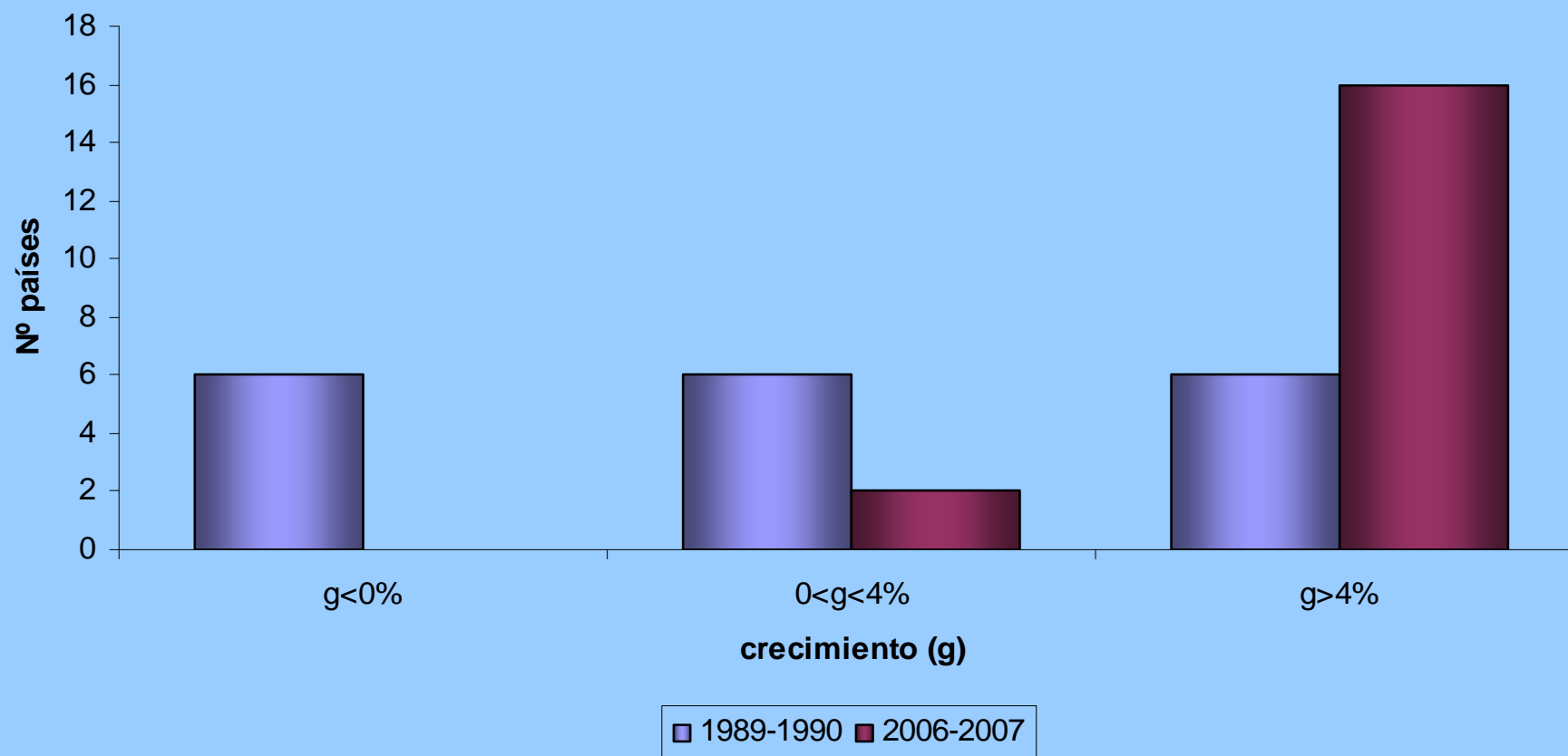
Fuente: CEPAL

Nº Países AL con Rangos Deuda Externa (%PIB) Comparación Períodos 1989-90 y 2006-07



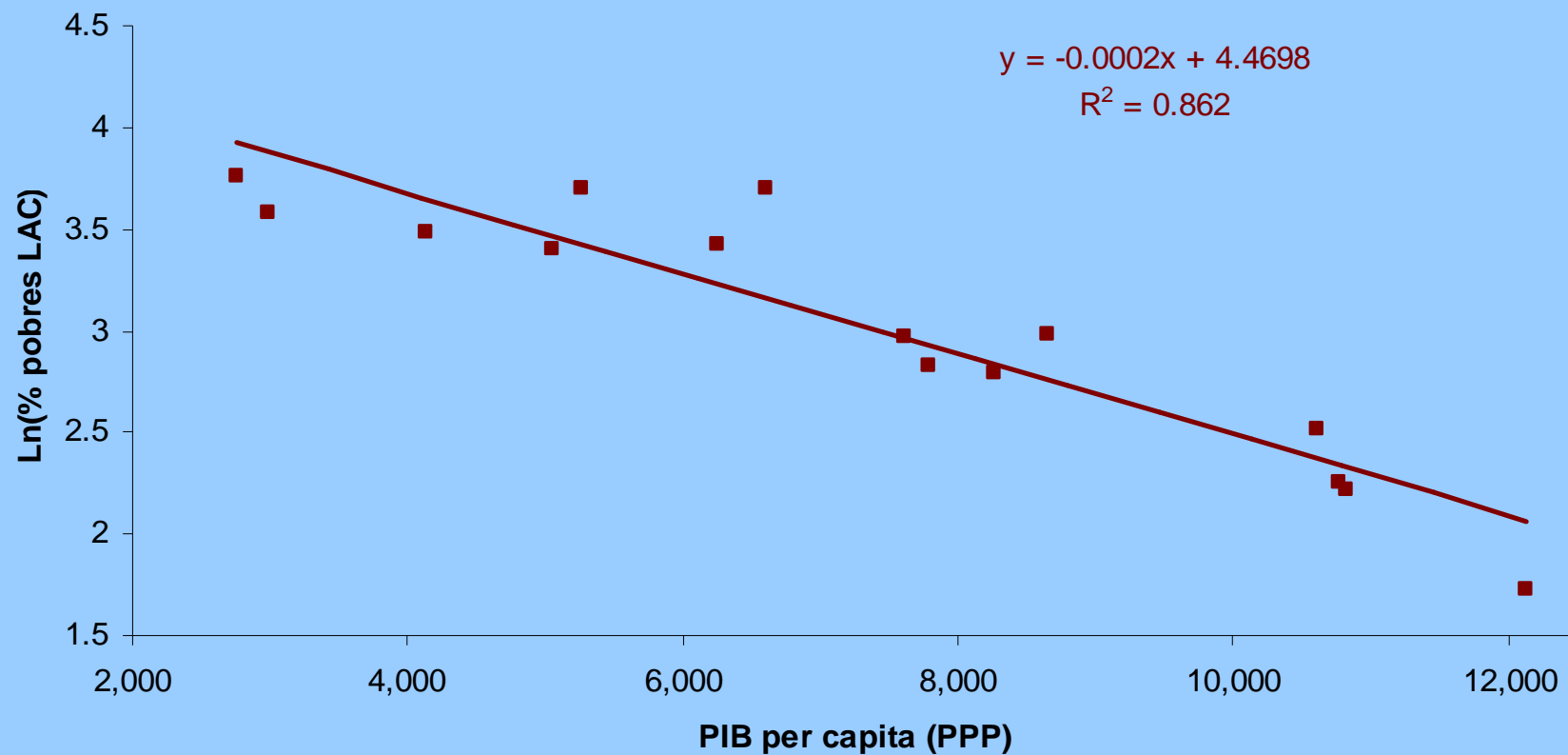
Fuente: World Bank

Nº Países AL con Rangos Crecimiento Anual Comparación Períodos 1989-90 y 2006-07



Fuente: World Economic Outlook, 2008

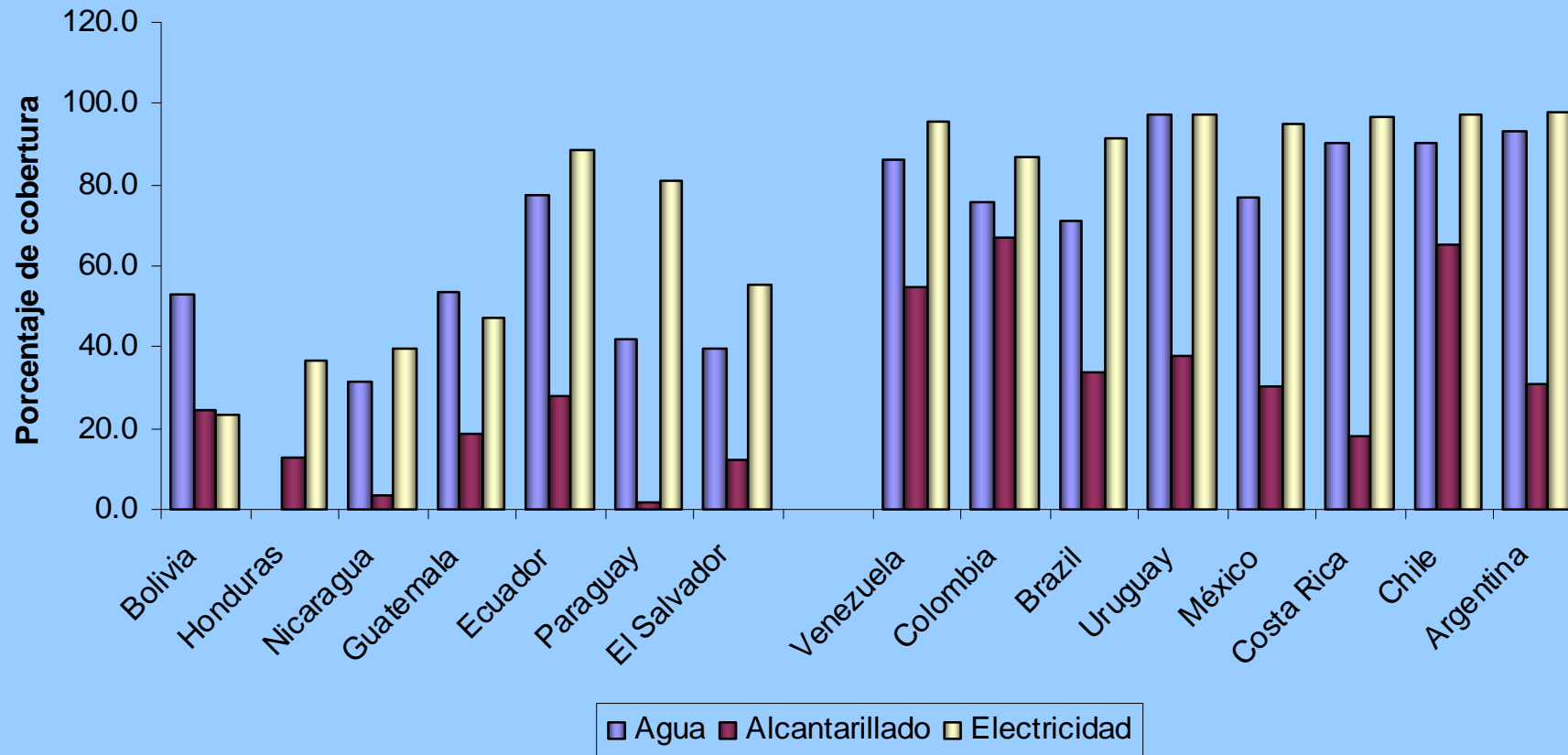
Ingreso per cápita (PIB/cápita) y pobreza para países latinoamericanos (2004)



Fuente: Elaboración propia en base a datos BADEINSO y Fondo Monetario Internacional

a.- Países seleccionados: Argentina, Bolivia, Brasil, Chile, Colombia, Costa Rica, Ecuador, Guatemala, Honduras, México, Panamá, Paraguay, Perú, Rep Dominicana, Uruguay, Venezuela.

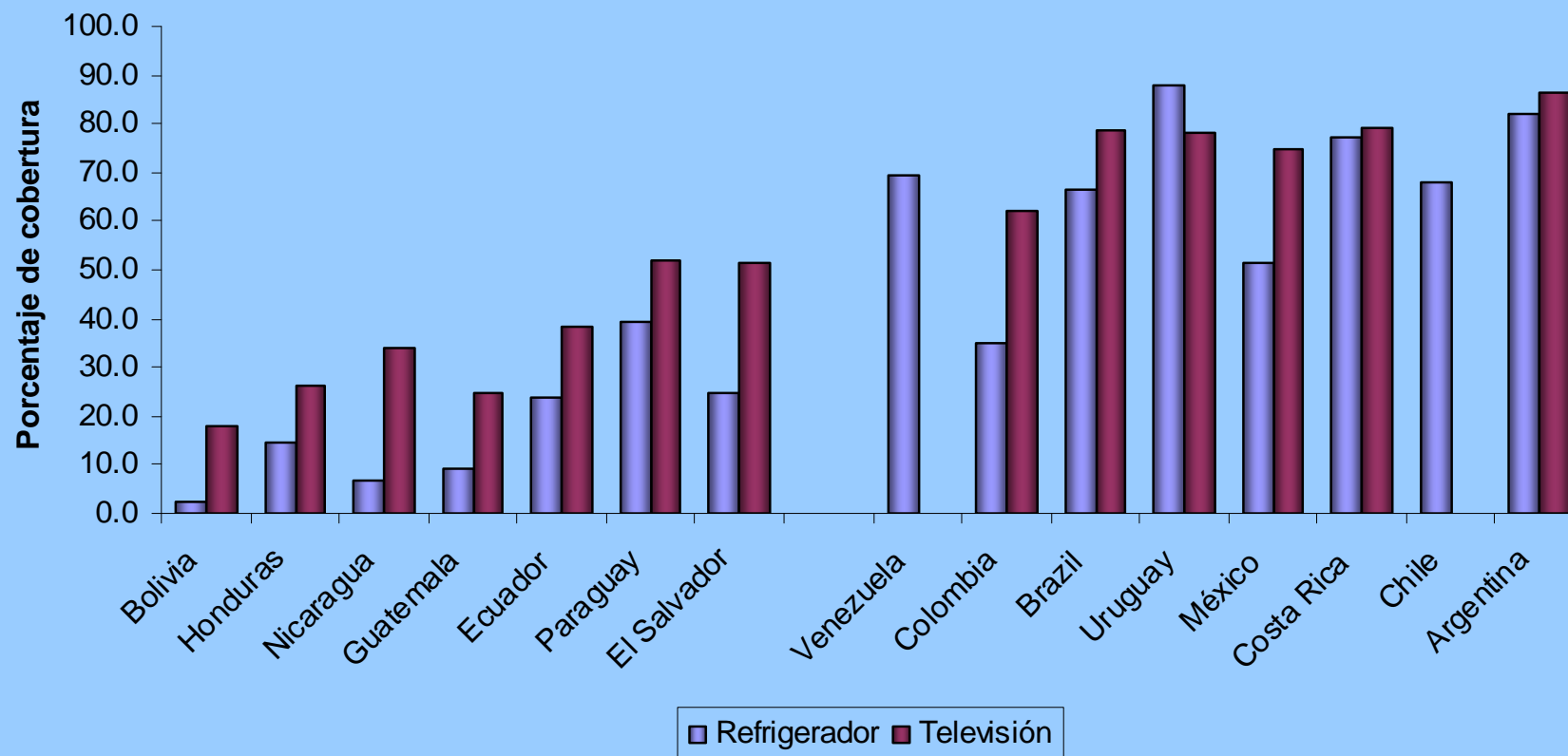
Cobertura de Servicios de Utilidad Pública en el Quintil Pobre (Q1), Países AL Seleccionados (2002-2004)



Fuente: Elaboración propia en base a datos SEDLAC

a.- La cobertura según disponibilidad de datos corresponde a uno de los años en el periodo 2002-2004

Disponibilidad Bienes Durables en el Quintil Pobre (Q1), Países AL Seleccionados (2002-2004)



Fuente: Elaboración propia en base a datos SEDLAC

a.- La cobertura según disponibilidad de datos corresponde a uno de los años en el periodo 2002-2004

Gasto Social

- 1. El Gasto Social (Go) desempeña rol importante:**
 - Alivia situación aflictiva de los pobres**
 - Reduce desigualdad de ingresos**

Gasto Social

1. **El Gasto Social (Go) desempeña rol importante:**
 - Alivia situación aflictiva de los pobres
 - Reduce desigualdad de ingresos

2. **No obstante reformas estruct de los 90s AL ha ↑ Go:**
 - AL Go (prom) 1990 US\$90/cáp ↑ US\$120/cáp 2005
 - Paradoja Robin Hood: AL < Yn/cáp tiene < Go/cáp
 - Nivel Go es todavía bajo en AL

Gasto Social

- 1. El Gasto Social (Go) desempeña rol importante:**
 - Alivia situación aflictiva de los pobres
 - Reduce desigualdad de ingresos
- 2. No obstante reformas estruct de los 90s AL ha \uparrow Go:**
 - AL Go (prom) 1990 US\$90/cáp \uparrow US\$120/cáp 2005
 - Paradoja Robin Hood: AL $<$ Yn/cáp tiene $<$ Go/cáp
 - Nivel Go es todavía bajo en AL
- 3. Tipología países AL revela Heterogeneidad Go/cáp**

Gasto Social

- 1. El Gasto Social (Go) desempeña rol importante:**
 - Alivia situación aflictiva de los pobres
 - Reduce desigualdad de ingresos
- 2. No obstante reformas estruct de los 90s AL ha ↑ Go:**
 - AL Go (prom) 1990 US\$90/cáp ↑ US\$120/cáp 2005
 - Paradoja Robin Hood: $AL < Yn/cáp$ tiene $< Go/cáp$
 - Nivel Go es todavía bajo en AL
- 3. Tipología países AL revela Heterogeneidad Go/cáp**
- 4. Hay serios problemas focalización Go**

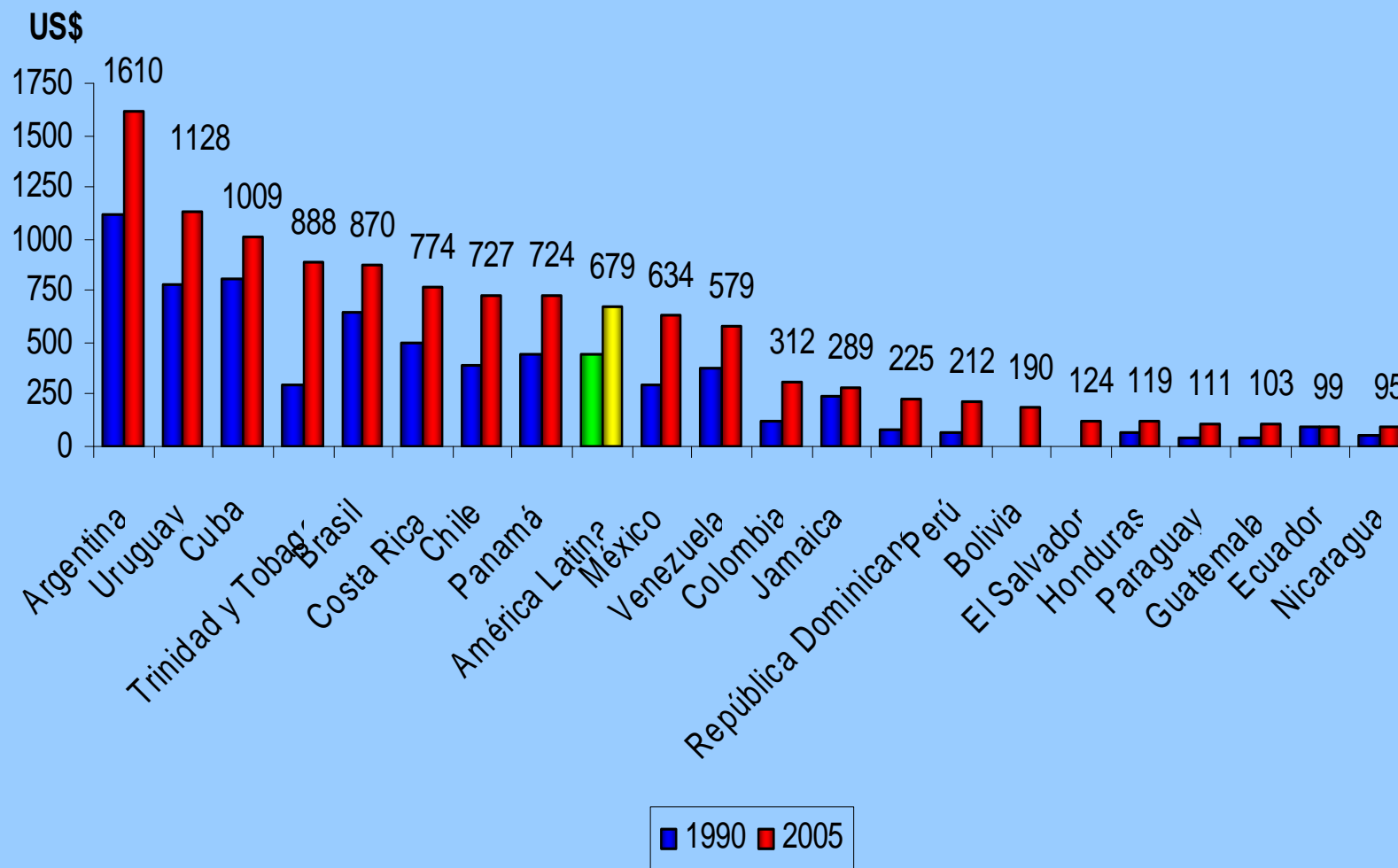
Gasto Social

- 1. El Gasto Social (Go) desempeña rol importante:**
 - Alivia situación aflictiva de los pobres
 - Reduce desigualdad de ingresos
- 2. No obstante reformas estruct de los 90s AL ha \uparrow Go:**
 - AL Go (prom) 1990 US\$90/cáp \uparrow US\$120/cáp 2005
 - Paradoja Robin Hood: $AL < Y_n/cáp$ tiene $< Go/cáp$
 - Nivel Go es todavía bajo en AL
- 3. Tipología países AL revela Heterogeneidad Go/cáp**
- 4. Hay serios problemas focalización Go**
- 5. Go debiera \downarrow desigualdades generadas por el mercado
UE hace esto mucho mejor que AL**

Gasto Social

- 1. El Gasto Social (Go) desempeña rol importante:**
 - Alivia situación aflictiva de los pobres
 - Reduce desigualdad de ingresos
- 2. No obstante reformas estruct de los 90s AL ha \uparrow Go:**
 - AL Go (prom) 1990 US\$90/cáp \uparrow US\$120/cáp 2005
 - Paradoja Robin Hood: AL $<$ Yn/cáp tiene $<$ Go/cáp
 - Nivel Go es todavía bajo en AL
- 3. Tipología países AL revela Heterogeneidad Go/cáp**
- 4. Hay serios problemas focalización Go**
- 5. Go debiera \downarrow desigualdades generadas por el mercado
UE hace esto mucho mejor que AL**
- 6. Go debiera actuar contracíclicamente: +Go si \downarrow g
Pocos países AL logran hacer esto**

Gasto social per cápita en América Latina - 1990 y 2005 (US\$-PPP-Año 2000)



Fuente: CEPAL

Tipología Países A.L. en base al nivel Go/cáp y PIB/cáp US\$ (PPP; 2005)

Grupo I: Países **PIB/cáp >US\$7.000** y **Go/cáp > US\$600**:
Argentina, Brasil, Chile, Costa Rica, México y Uruguay

Tipología Países A.L. en base al nivel Go/cáp y PIB/cáp US\$ (PPP; 2005)

Grupo I: Países **PIB/cáp >US\$7.000 y Go/cáp > US\$600:**
Argentina, Brasil, Chile, Costa Rica, México y Uruguay

Grupo II: Países **PIB/cáp US\$5000 y US\$7000 y Go entre
US\$400 y US\$200:** Venezuela, Colombia y Panamá

Tipología Países A.L. en base al nivel Go/cáp y PIB/cáp US\$ (PPP; 2005)

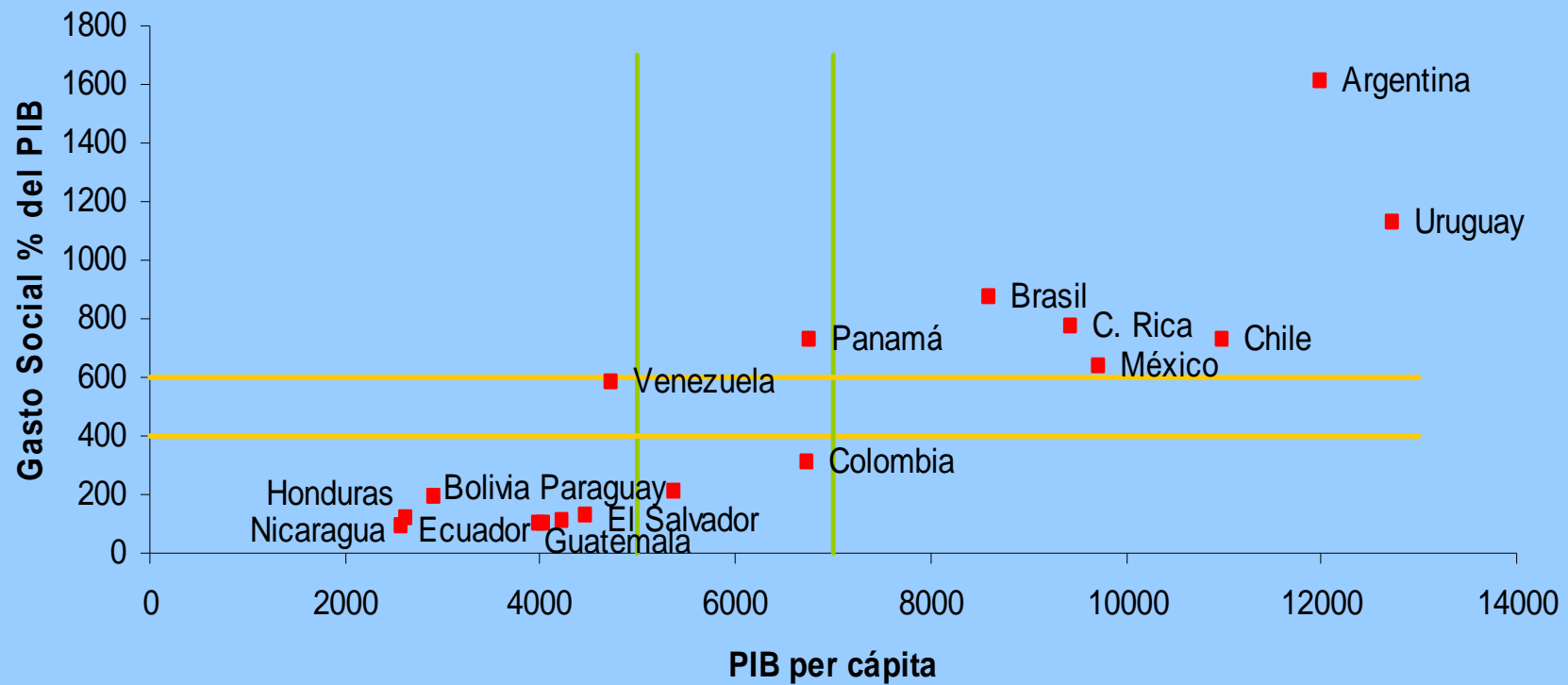
Grupo I: Países **PIB/cáp >US\$7.000 y Go/cáp > US\$600:**
Argentina, Brasil, Chile, Costa Rica, México y Uruguay

Grupo II: Países **PIB/cáp US\$5000 y US\$7000 y Go entre
US\$400 y US\$200:** Venezuela, Colombia y Panamá

Grupo III: Países **PIB/cáp < US\$5000 y Go < US\$200:**
Bolivia, El Salvador, Honduras, Paraguay, Guatemala,
Ecuador, Nicaragua y Perú.

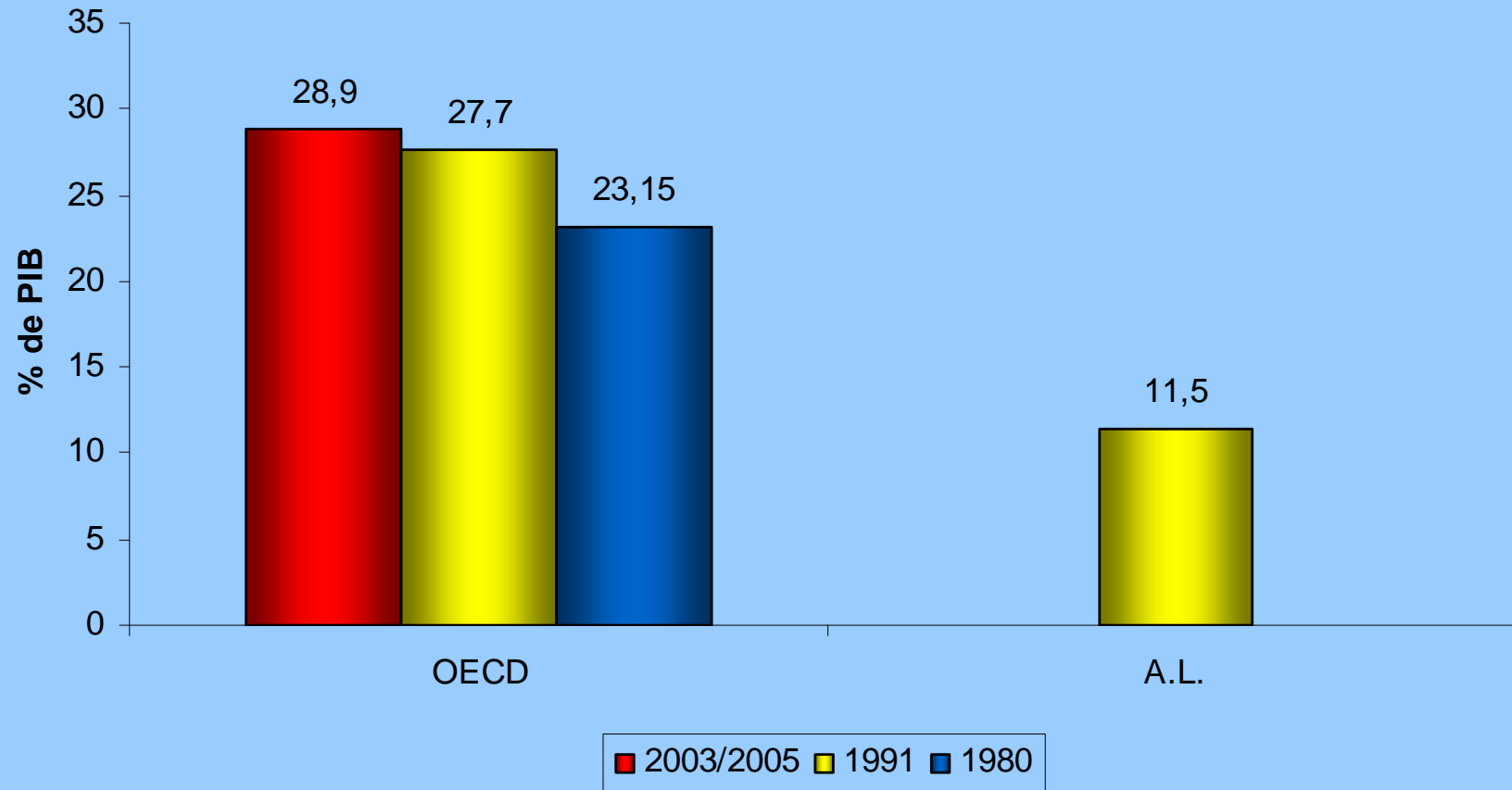
Tipología Países A.L. en base al nivel Go/cáp y PIB/cáp

Gasto Social (% del PIB) e Ingreso per cápita en A.L. (2005)



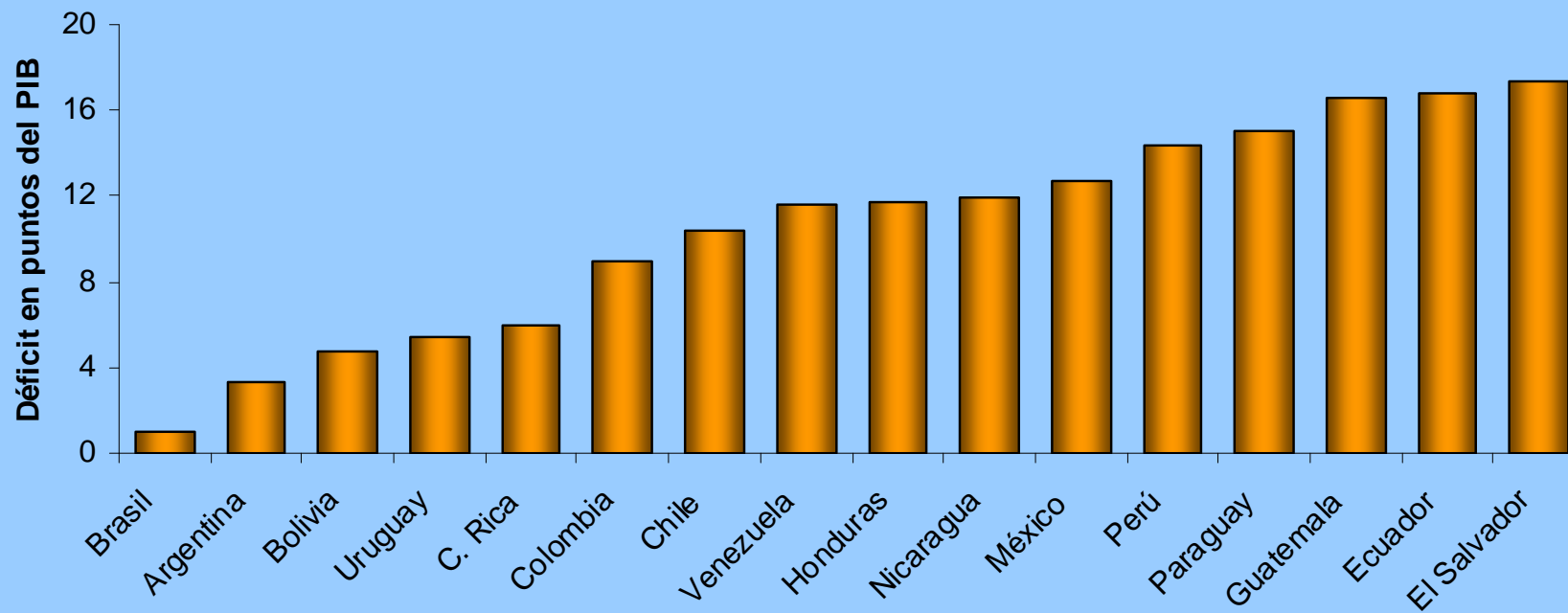
Fuente: CEPAL y WEO

Comparación medianas de Gasto Social (% PIB) América Latina (2005) y OCDE (1980, 1991 y 2003)



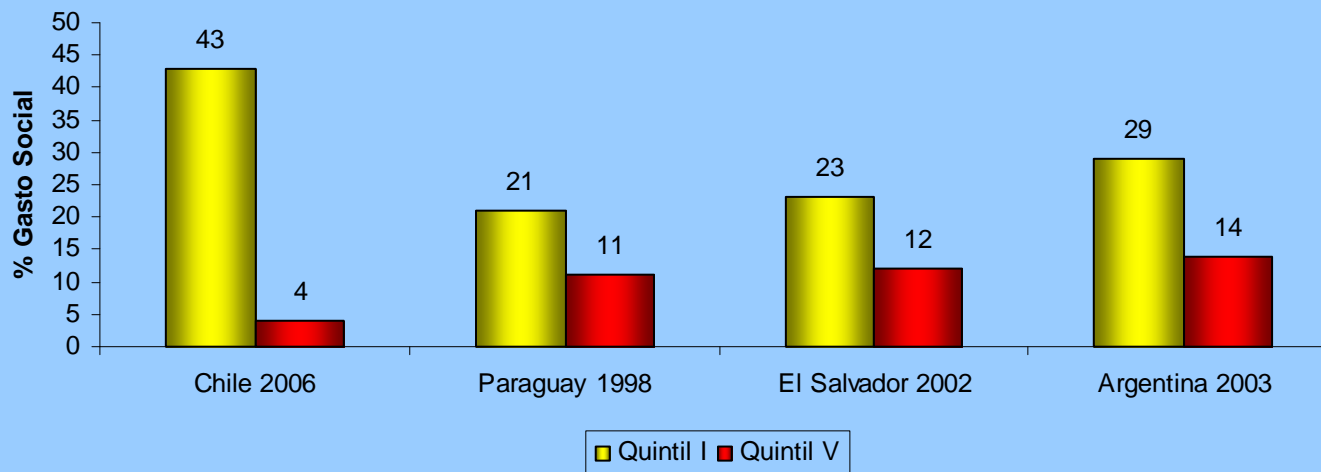
Fuente: OCDE (1980, 1991 y 2003), UNESCO (1980, 1991 y 2003) y CEPAL (2005)

Déficit Gasto Social (% PIB) A. L. (2005) respecto a la OCDE (1980)

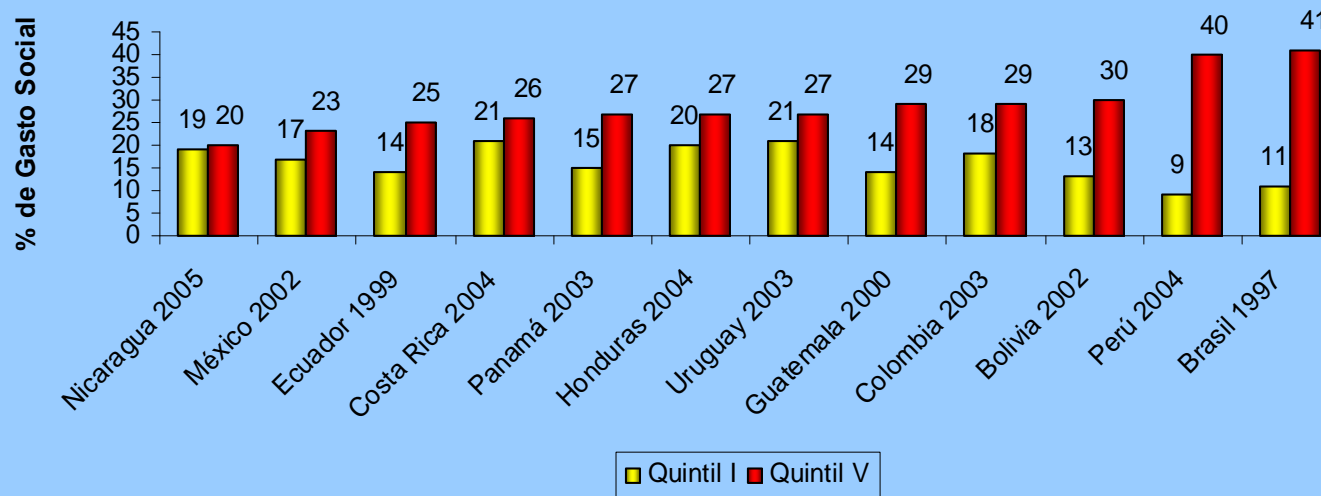


Fuente: OCDE (1980, 1991 y 2003), Tanzi (2000), UNESCO(1991 y 2003), CEPAL (2005)

Distribución del Gasto Social en los países con Focalización Progresiva (circa 2002)

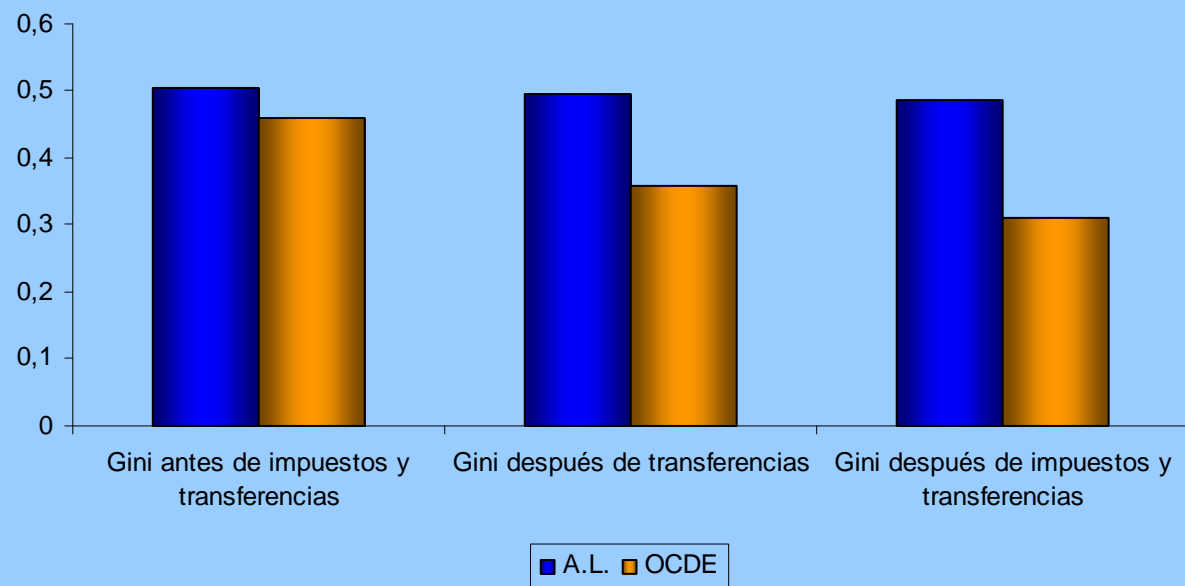


Distribución del Gasto Social en los países con Focalización Regresiva (circa 2002)

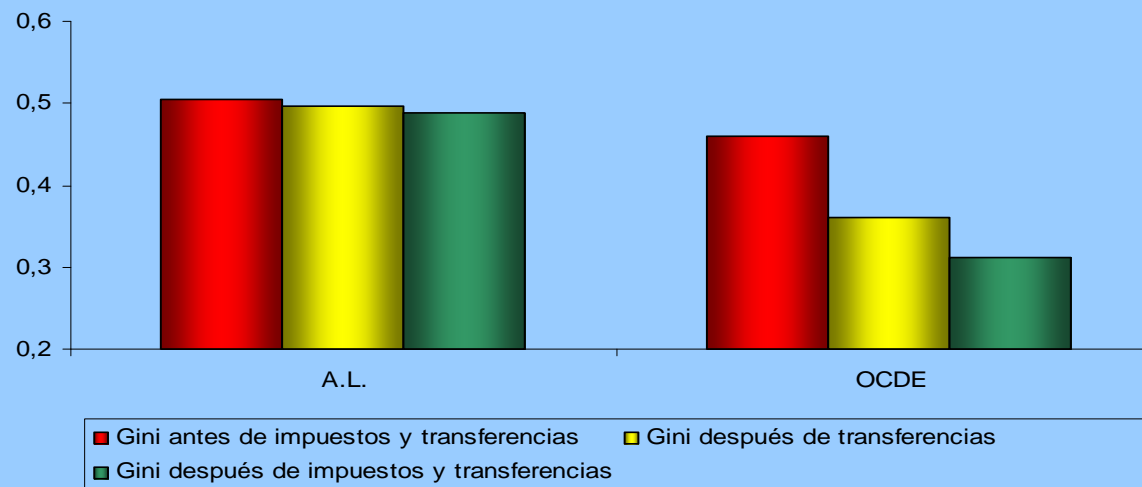


Fuente: CEPAL (2007)

**Coefficiente de Gini antes y después de impuestos y transferencias
(circa 2000)**

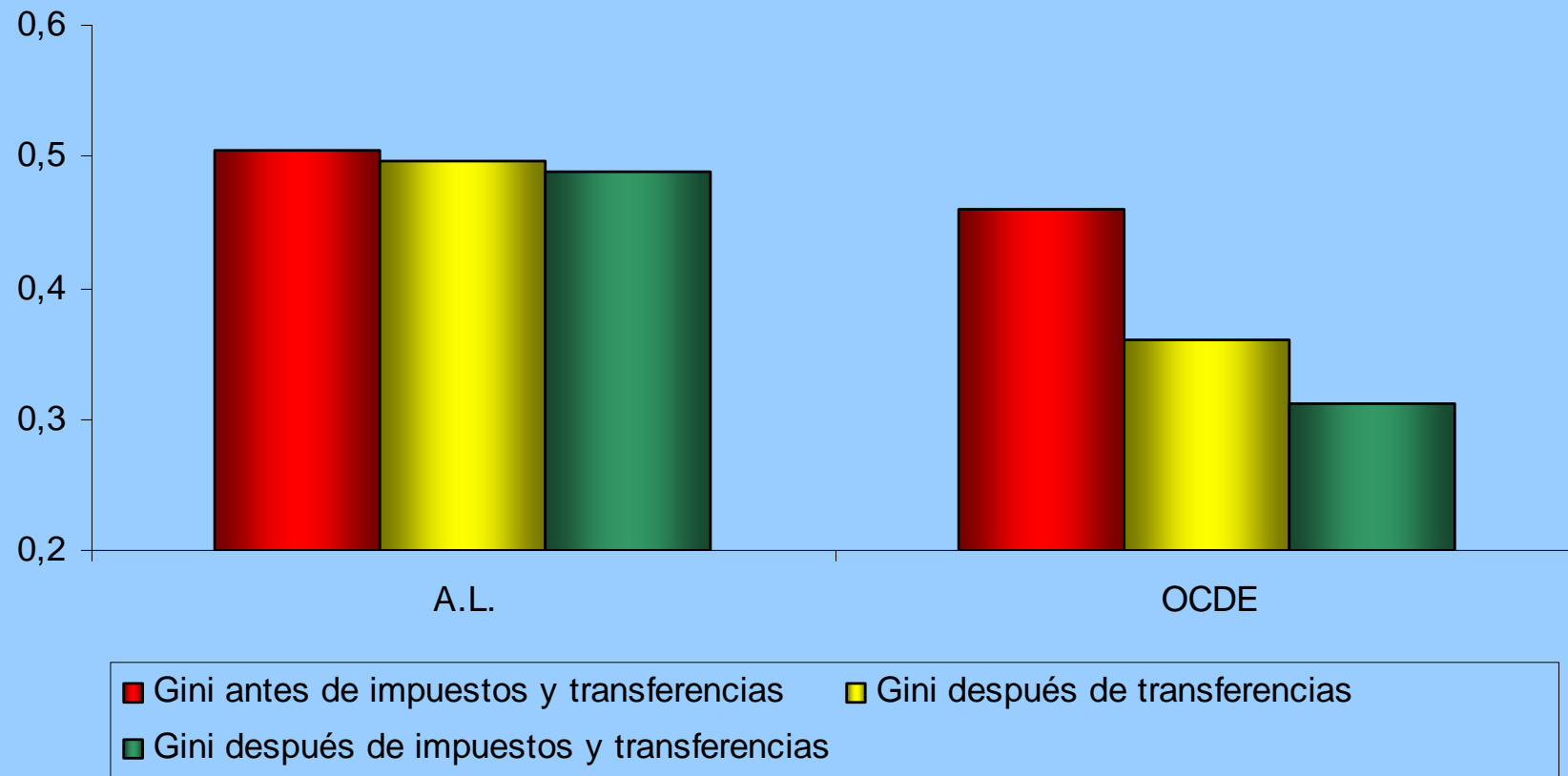


**Coefficiente de Gini antes y después de impuestos y transferencias
(circa 2000)**



Fuente: Goñi et al. (2006)

Coeficiente de Gini antes y después de impuestos y transferencias (circa 2000)



**Patrones de comportamiento del Gasto Social
procíclico/ contracíclico
América Latina 1990-2005**

Gasto social (educación y salud):
contracíclico

- Bolivia
- Chile

Gasto social (educación y salud):
procíclico

- Argentina
- Brasil
- Ecuador
- Uruguay
- Venezuela
- Colombia
- Guatemala
- Nicaragua
- Perú

Mercado del Trabajo

1. Ingreso laboral: principal/único mecanismo Yn para > población AL

Mercado del Trabajo

1. Ingreso laboral: principal/único mecanismo Yn para > población AL
2. Mercado del trabajo es importante mecanismo para ↓ o ↑ Coh Soc
 - acceso/no acceso fuentes empleo => inclusión/exclusión
 - ↑ o ↓ diferenciales salariales => ↑ o ↓ tensiones sociales

Mercado del Trabajo

1. Ingreso laboral: principal/único mecanismo Yn para > población AL
2. Mercado del trabajo es importante mecanismo para ↓ o ↑ Coh Soc
 - acceso/no acceso fuentes empleo => inclusión/exclusión
 - ↑ o ↓ diferenciales salariales => ↑ o ↓ tensiones sociales
3. Hay un ↑ años escolaridad entre 1990 y 2004 :
 - Países AL alto Yn/cáp ↑ 1,8 años
 - Países AL Yn/cáp medio ↑ 0,9 años
 - Países AL bajo Yn/cáp ↑ 0,7 años

Mercado del Trabajo

1. Ingreso laboral: principal/único mecanismo Y_n para $>$ población AL
2. Mercado del trabajo es importante mecanismo para \downarrow o \uparrow Coh Soc
 - acceso/no acceso fuentes empleo \Rightarrow inclusión/exclusión
 - \uparrow o \downarrow diferenciales salariales \Rightarrow \uparrow o \downarrow tensiones sociales
3. Hay un \uparrow años escolaridad entre 1990 y 2004 :
 - Países AL alto $Y_n/cáp$ \uparrow 1,8 años
 - Países AL $Y_n/cáp$ medio \uparrow 0,9 años
 - Países AL bajo $Y_n/cáp$ \uparrow 0,7 años
4. Resultado mezclado de \downarrow o \uparrow de brechas educacionales entre países AL e intra-países: Clase A/Clase M y Clase M/Clase B

Mercado del Trabajo

1. Ingreso laboral: principal/único mecanismo Yn para > población AL
2. Mercado del trabajo es importante mecanismo para ↓ o ↑ Coh Soc
 - acceso/no acceso fuentes empleo => inclusión/exclusión
 - ↑ o ↓ diferenciales salariales => ↑ o ↓ tensiones sociales
3. Hay un ↑ años escolaridad entre 1990 y 2004 :
 - Países AL alto Yn/cáp ↑ 1,8 años
 - Países AL Yn/cáp medio ↑ 0,9 años
 - Países AL bajo Yn/cáp ↑ 0,7 años
4. Resultado mezclado de ↓ o ↑ de brechas educacionales entre países AL e intra-países: Clase A/Clase M y Clase M/Clase B
5. Predominan ↑ de salarios reales y salarios mínimos en mayoría AL

Mercado del Trabajo

- 1. Ingreso laboral: principal/único mecanismo Yn para > población AL**
- 2. Mercado del trabajo es importante mecanismo para ↓ o ↑ Coh Soc**
 - acceso/no acceso fuentes empleo => inclusión/exclusión**
 - ↑ o ↓ diferenciales salariales => ↑ o ↓ tensiones sociales**
- 3. Hay un ↑ años escolaridad entre 1990 y 2004 :**
 - Países AL alto Yn/cáp ↑ 1,8 años**
 - Países AL Yn/cáp medio ↑ 0,9 años**
 - Países AL bajo Yn/cáp ↑ 0,7 años**
- 4. Resultado mezclado de ↓ o ↑ de brechas educacionales entre países AL e intra-países: Clase A/Clase M y Clase M/Clase B**
- 5. Predominan ↑ de salarios reales y salarios mínimos en mayoría AL**
- 6. Aumenta la tasa participación (TP) laboral femenina, pero aún está a un nivel relativamente bajo**

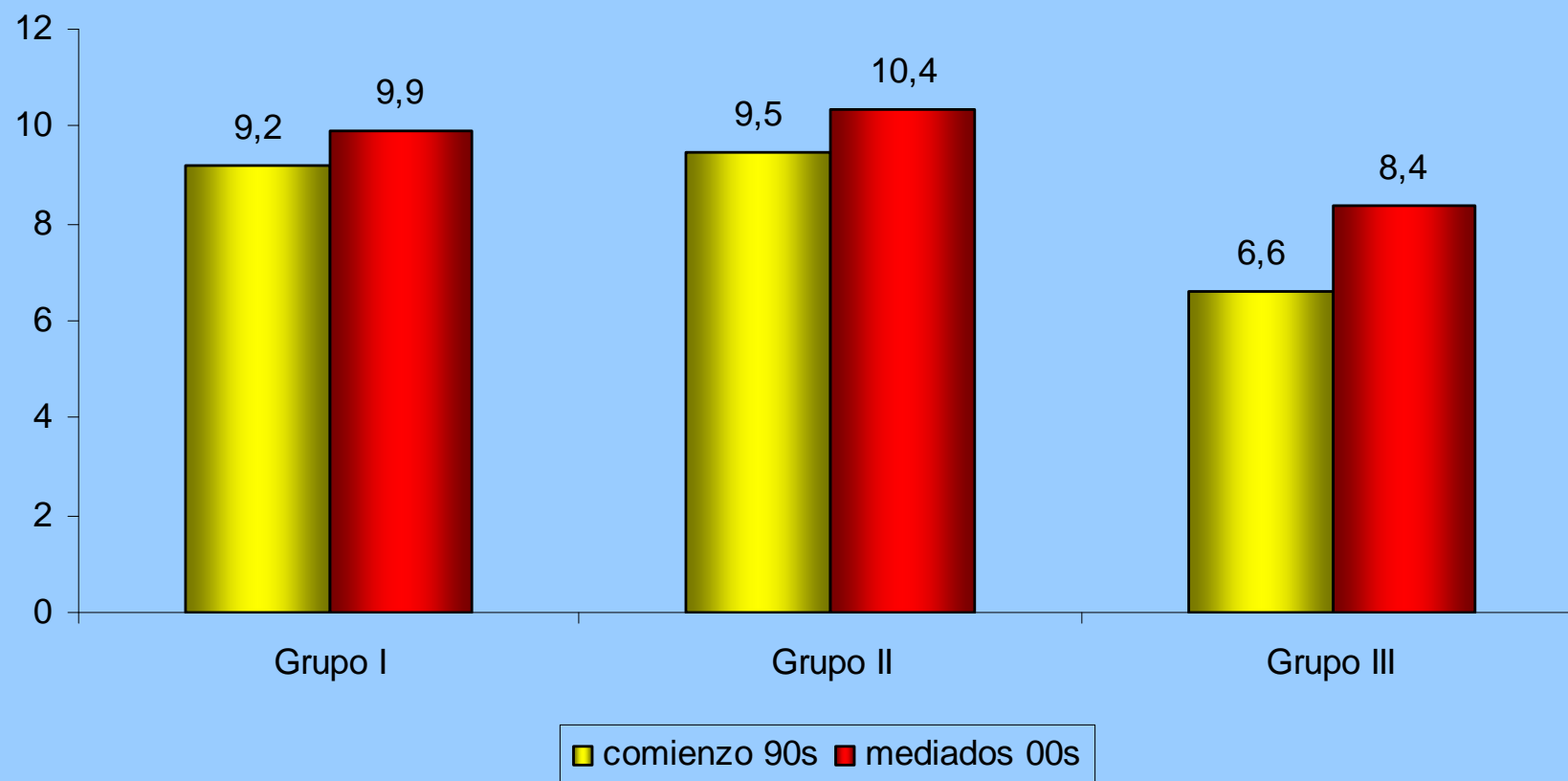
Mercado del Trabajo

- 1. Ingreso laboral: principal/único mecanismo Yn para > población AL**
- 2. Mercado del trabajo es importante mecanismo para ↓ o ↑ Coh Soc**
 - acceso/no acceso fuentes empleo => inclusión/exclusión**
 - ↑ o ↓ diferenciales salariales => ↑ o ↓ tensiones sociales**
- 3. Hay un ↑ años escolaridad entre 1990 y 2004 :**
 - Países AL alto Yn/cáp ↑ 1,8 años**
 - Países AL Yn/cáp medio ↑ 0,9 años**
 - Países AL bajo Yn/cáp ↑ 0,7 años**
- 4. Resultado mezclado de ↓ o ↑ de brechas educacionales entre países AL e intra-países: Clase A/Clase M y Clase M/Clase B**
- 5. Predominan ↑ de salarios reales y salarios mínimos en mayoría AL**
- 6. Aumenta la tasa participación (TP) laboral femenina, pero aún está a un nivel relativamente bajo**
- 7. Sector informal disminuye en algunos países AL**

Mercado del Trabajo

1. Ingreso laboral: principal/único mecanismo Yn para > población AL
2. Mercado del trabajo es importante mecanismo para ↓ o ↑ Coh Soc
 - acceso/no acceso fuentes empleo => inclusión/exclusión
 - ↑ o ↓ diferenciales salariales => ↑ o ↓ tensiones sociales
3. Hay un ↑ años escolaridad entre 1990 y 2004 :
 - Países AL alto Yn/cáp ↑ 1,8 años
 - Países AL Yn/cáp medio ↑ 0,9 años
 - Países AL bajo Yn/cáp ↑ 0,7 años
4. Resultado mezclado de ↓ o ↑ de brechas educacionales entre países AL e intra-países: Clase A/Clase M y Clase M/Clase B
5. Predominan ↑ de salarios reales y salarios mínimos en mayoría AL
6. Aumenta la tasa participación (TP) laboral femenina, pero aún está a un nivel relativamente bajo
7. Sector informal disminuye en algunos países AL
8. Hay un alto desempleo juvenil

Años de educación, medianas por grupo de países comienzo 90s - mediados 00s (submuestra 20-31 años)



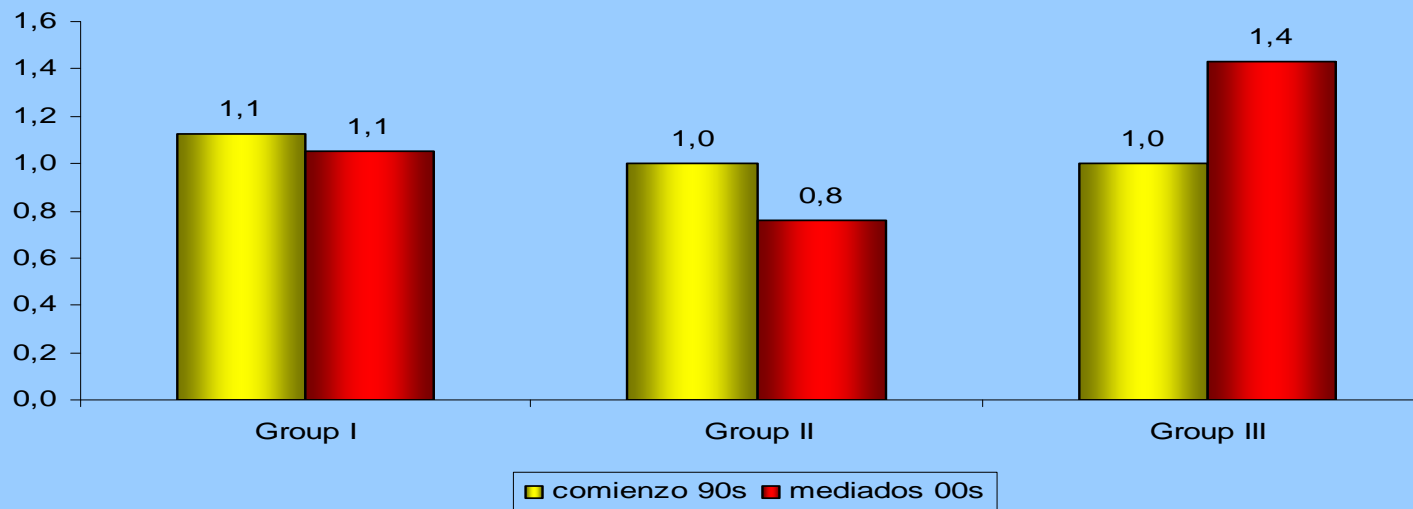
Fuente: SEDLAC

Grupo III: Bolivia, El Salvador, Honduras, Paraguay, Guatemala, Ecuador, Nicaragua y Perú

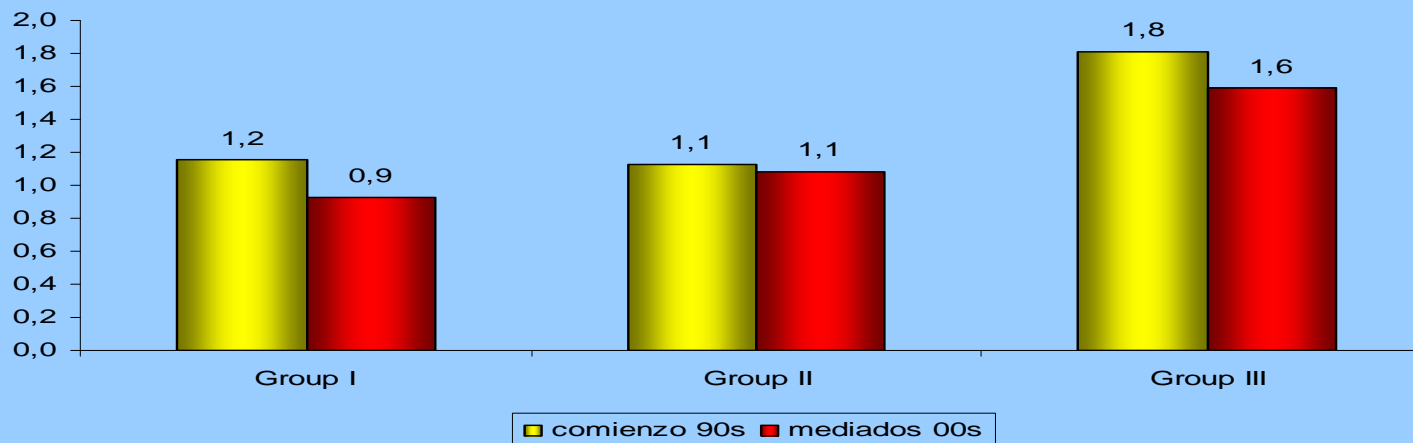
Grupo II: Venezuela, Colombia y Panamá

Grupo I: Argentina, Brasil, Chile, Costa Rica, México y Uruguay

**Diferencias en años de educación (Clase media - Clase baja)
comienzo 90s y mediados 00s (Submuestra 21-30 años)**



**Diferencias en años de educación (Clase alta - Clase media)
comienzo 90s y mediados 00s (Submuestra 21-30 años)**



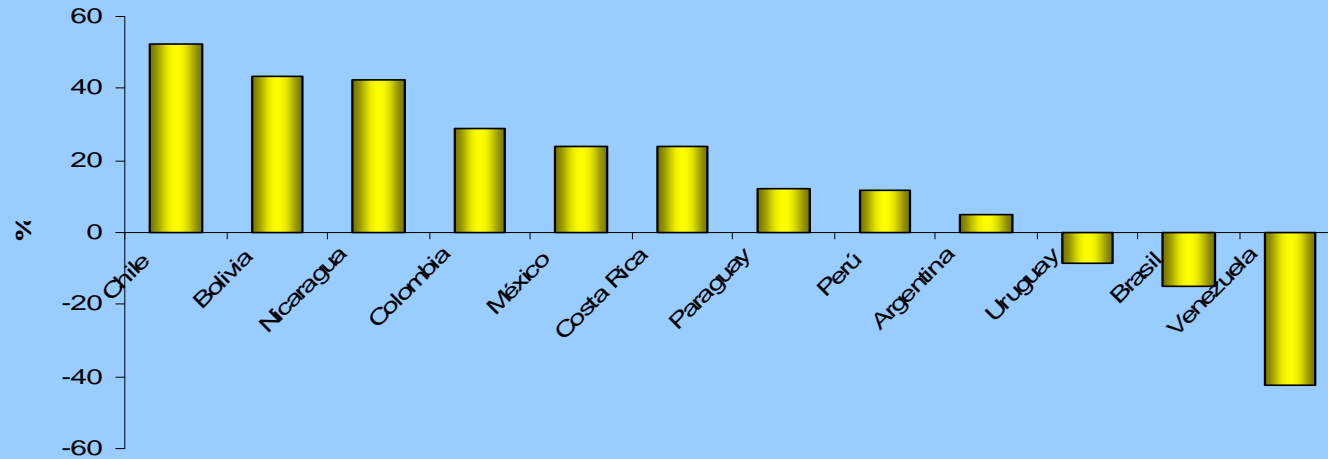
Fuente: SEDLAC

Grupo III: Bolivia, El Salvador, Honduras, Paraguay, Guatemala, Ecuador, Nicaragua y Perú

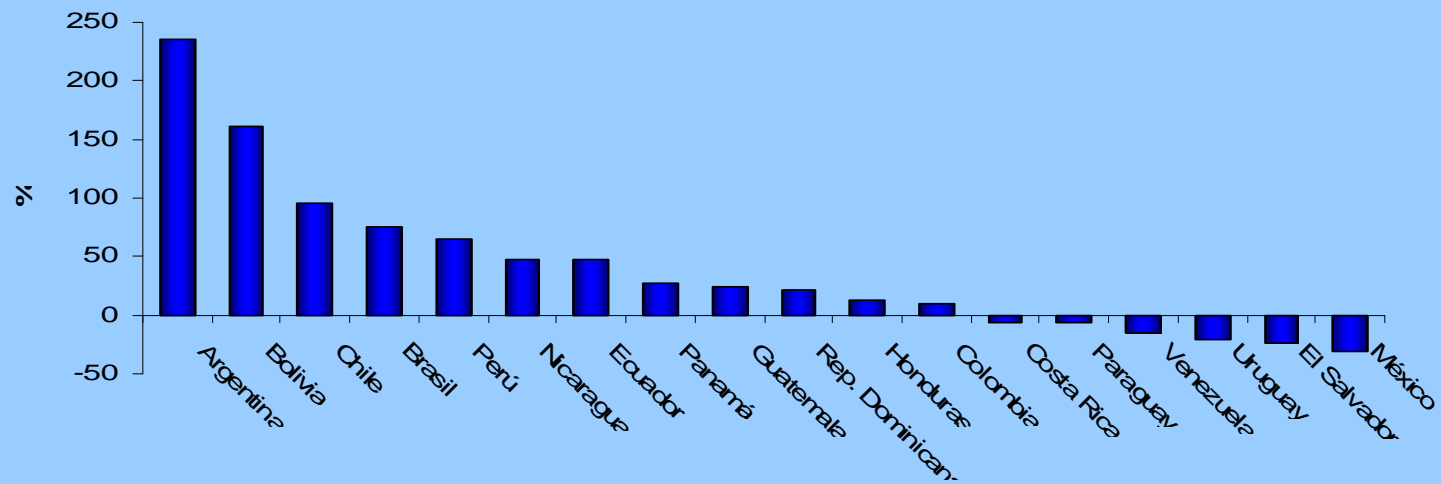
Grupo II: Venezuela, Colombia y Panamá

Grupo I: Argentina, Brasil, Chile, Costa Rica, México y Uruguay

**Salarios Reales Promedio en América Latina Variación porcentual
1990-2005**

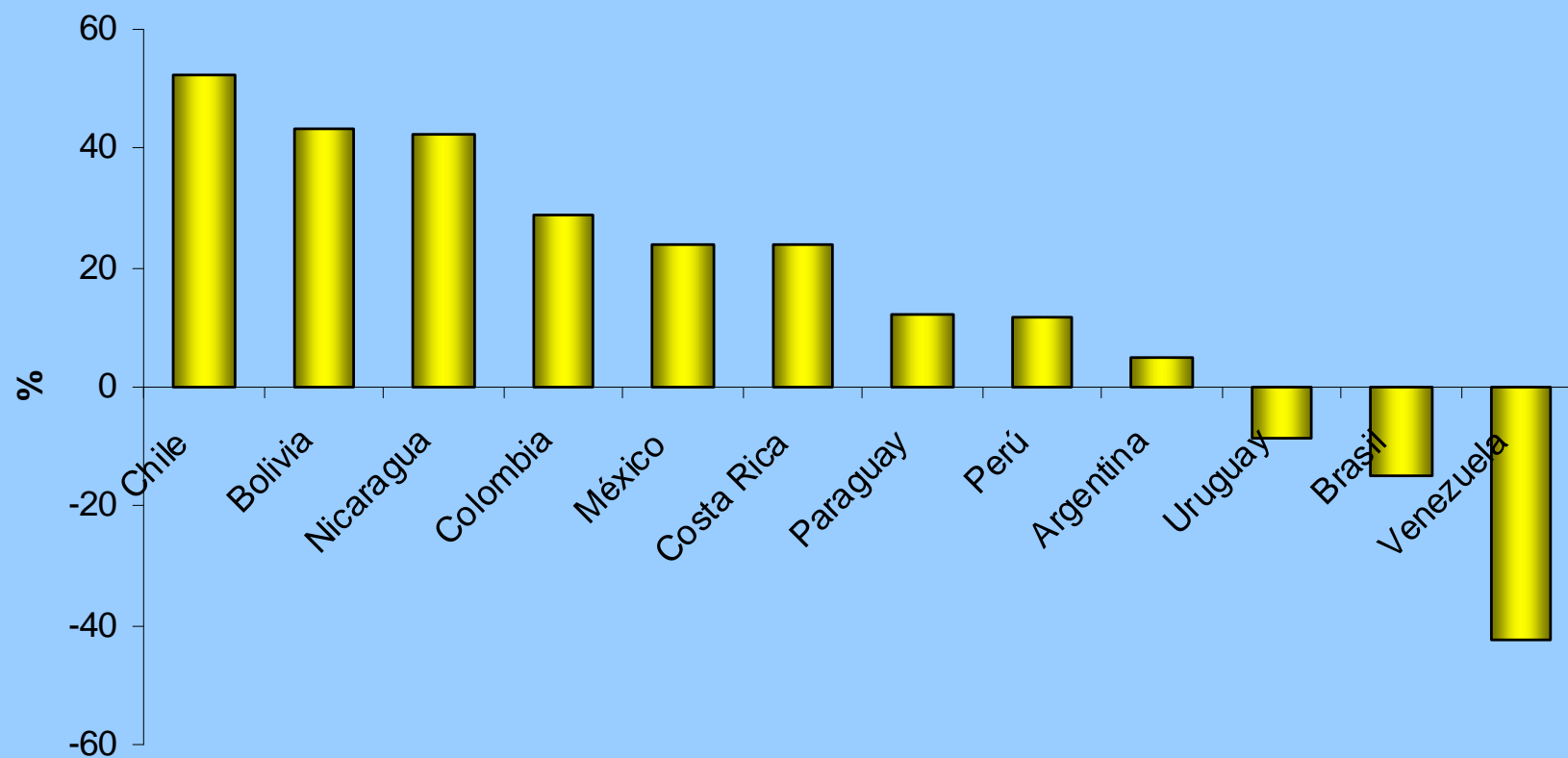


**Variación Porcentual del Salario Mínimo Real 1990-2005
Zonas urbanas
(1990=100)**



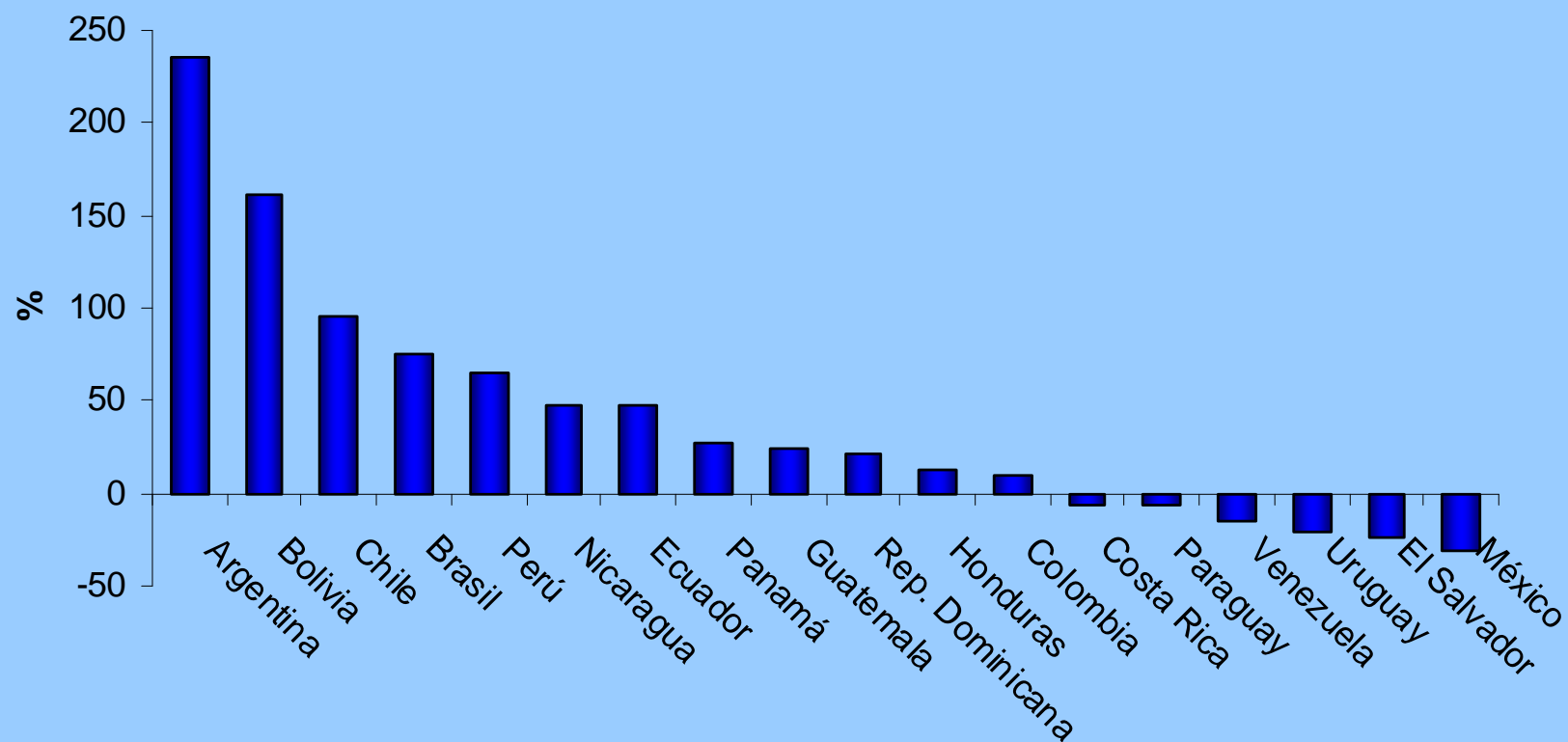
Fuente: CEPAL y OIT

Salarios Reales Promedio en América Latina Variación porcentual 1990-2005



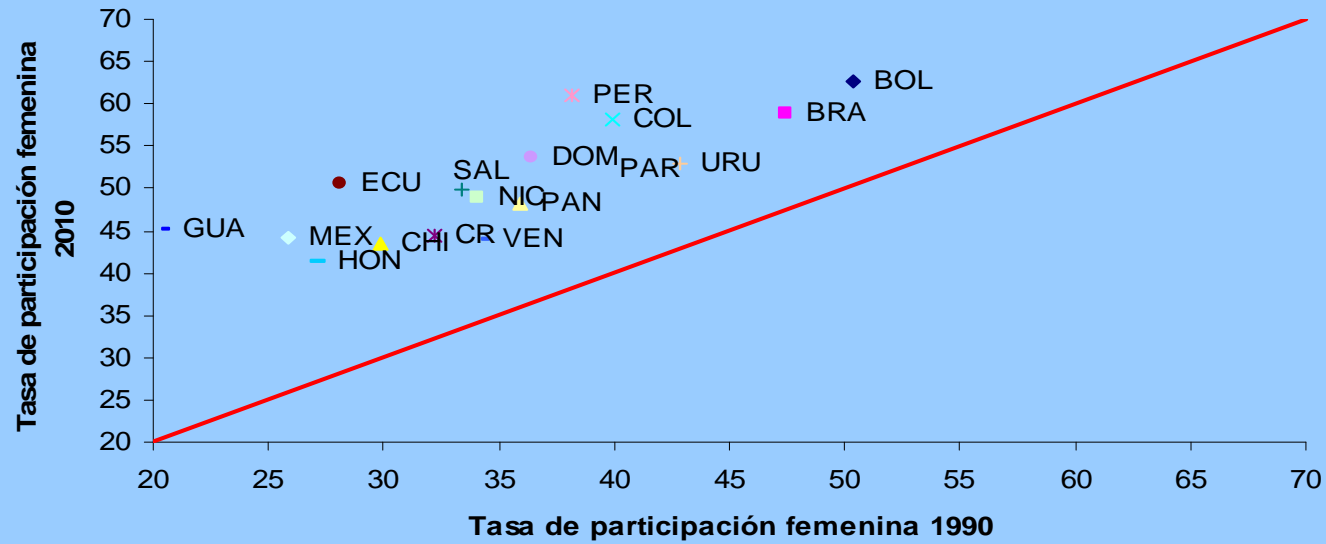
Fuente: CEPAL

Variación Porcentual del Salario Mínimo Real 1990-2005 Zonas urbanas (1990=100)

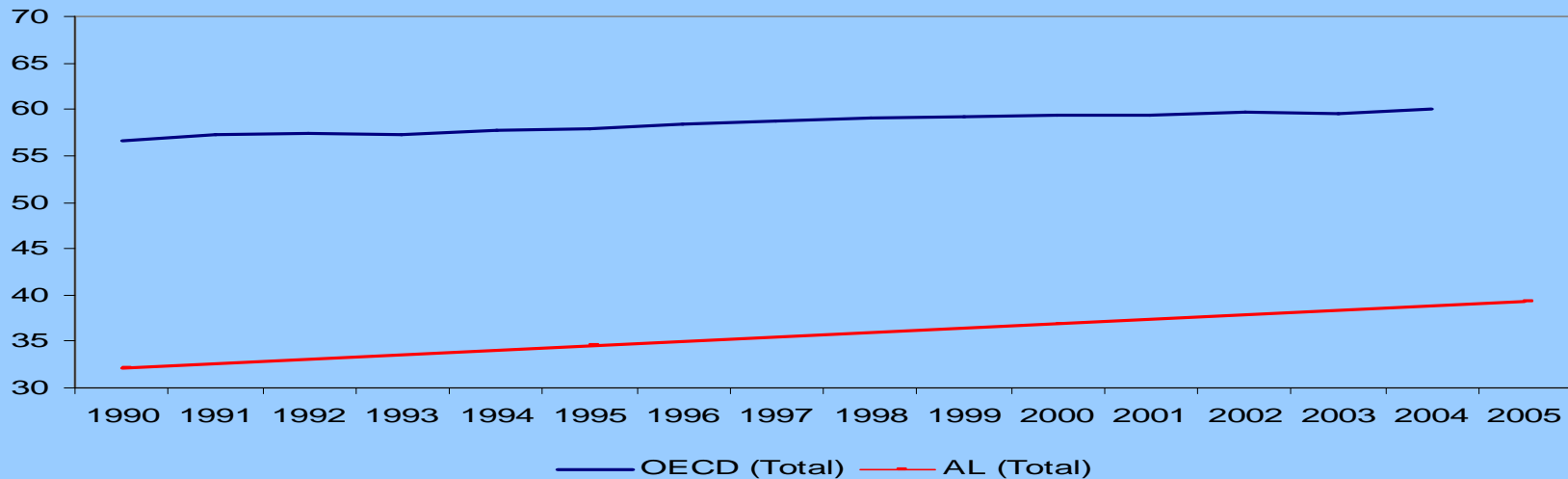


Fuente: OIT

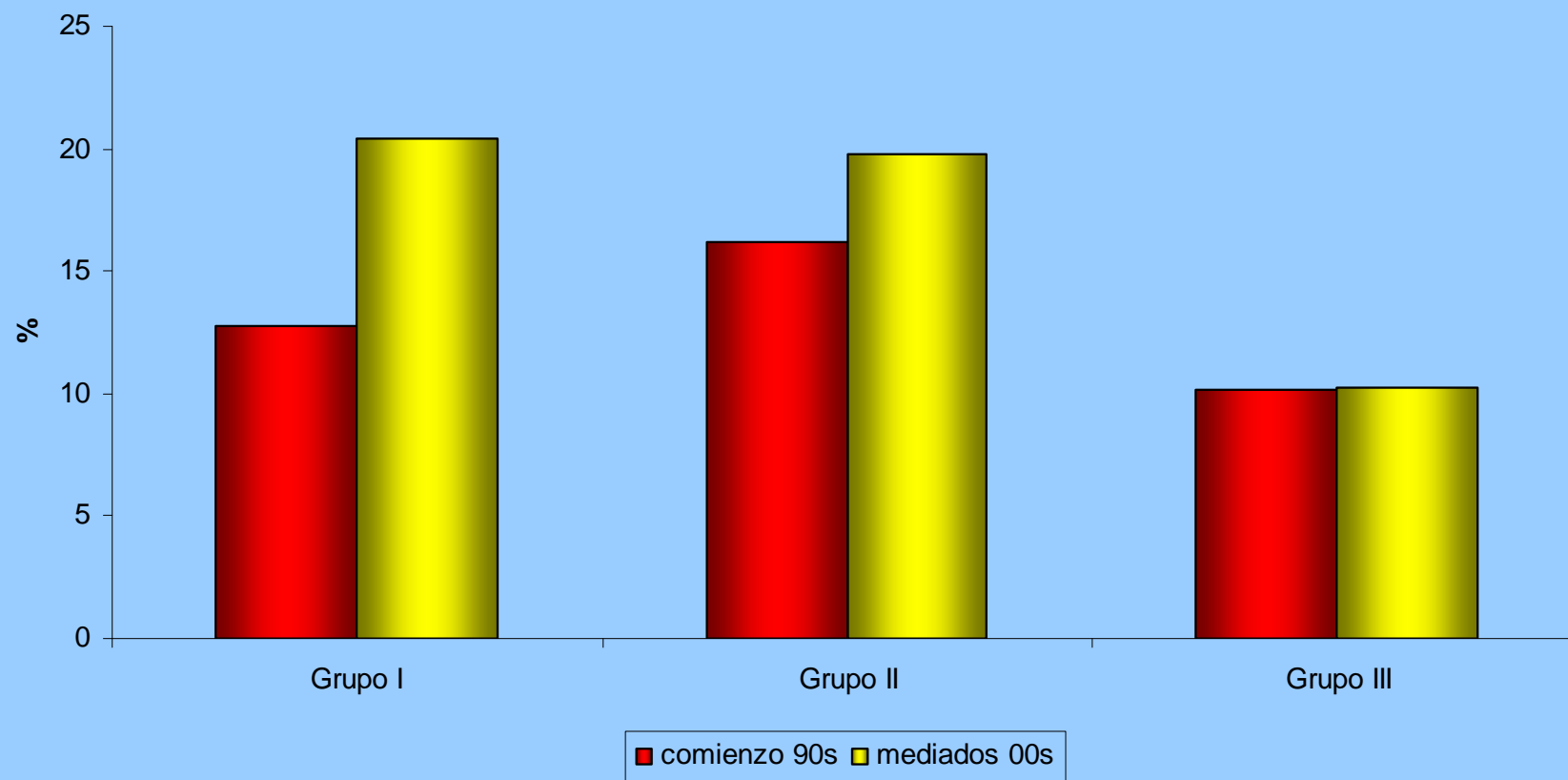
**Tasa participación laboral femenina, años 1990 y 2010
(% de mujeres activas sobre el total de la población femenina)**



Tasa de Participación laboral de las mujeres OECD vs AL

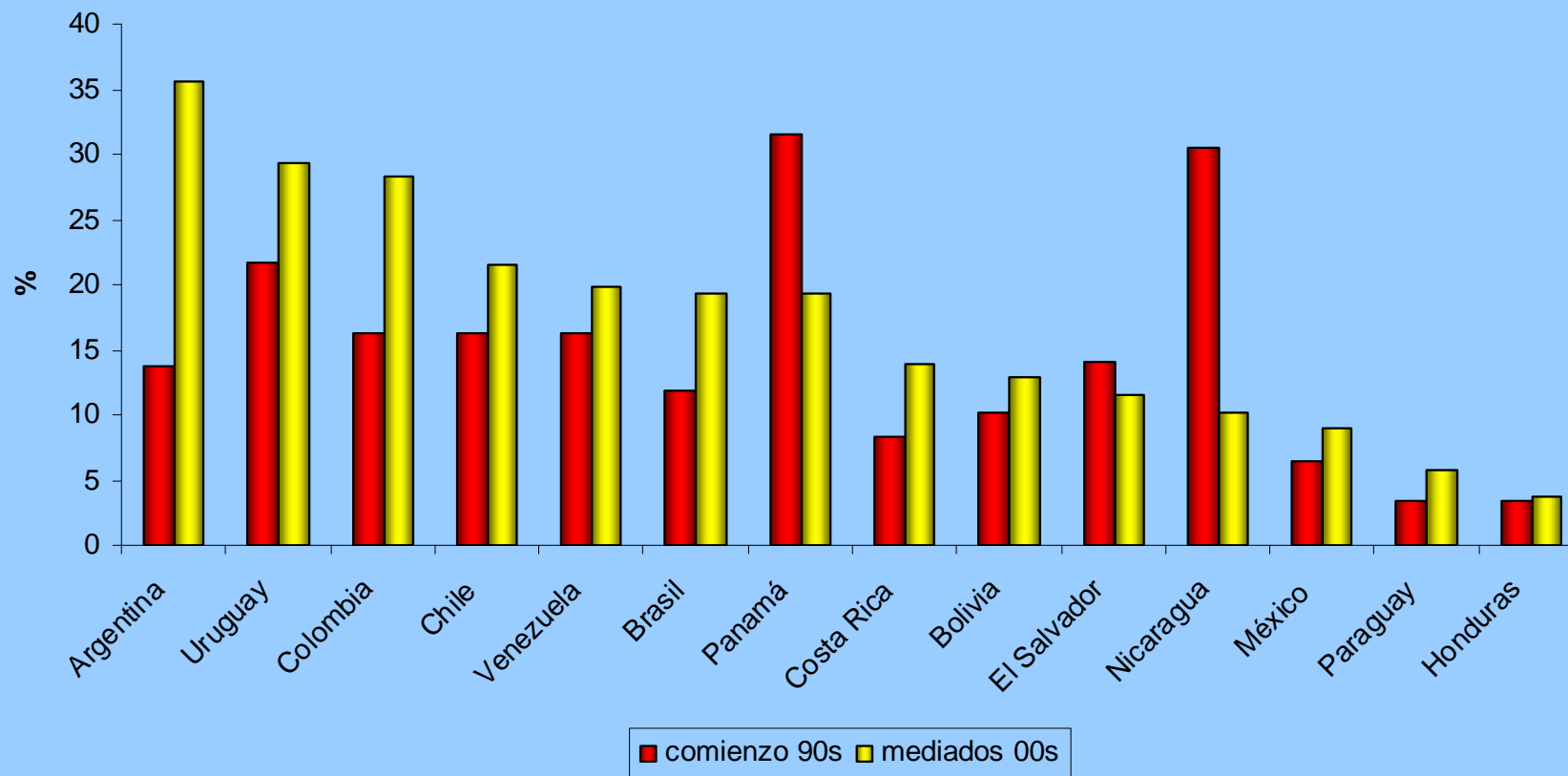


Desempleo Juvenil (15-24 años) en América Latina (comienzo 90s, mediados 00's)



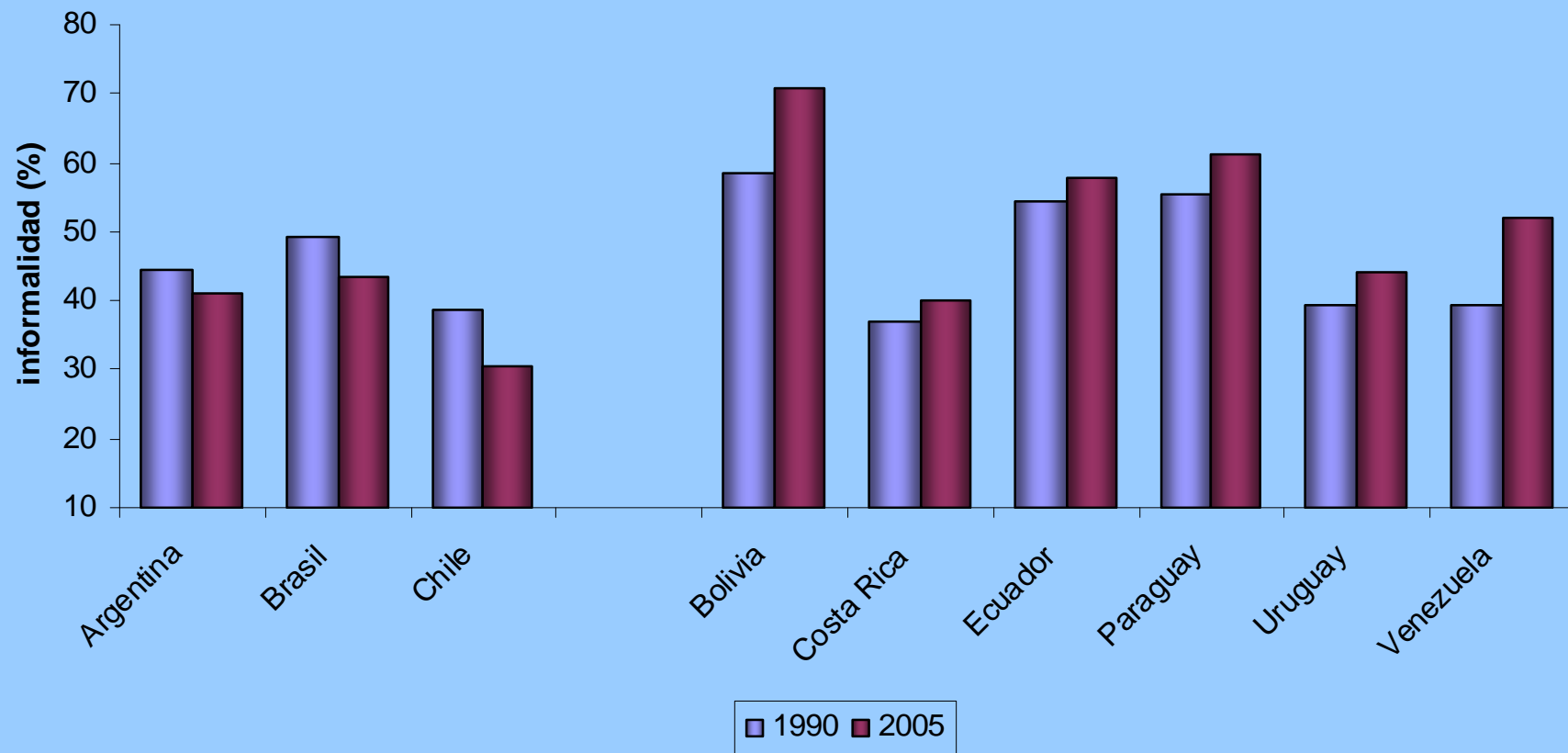
Fuente: SEDLAC

Desempleo Juvenil (15-24 años) en América Latina (comienzo 90s, mediados 00's)



Fuente: SEDLAC

Informalidad en países Latinoamericanos Comparación años 1990 y 2005



Fuente: CEPAL

Síntesis

1. AL está comenzando a resolver problemas sociales XX
 - Algunos países AL lo hacen mejor que otros
 - En varios países AL hay mucha gente en situación aflictiva

Síntesis

1. AL está comenzando a resolver problemas sociales XX
 - Algunos países AL lo hacen mejor que otros
 - En varios países AL hay mucha gente en situación aflictiva
2. Ahora surgen problemas sociales XXI vinculados GL y $\Delta\zeta$
 - Ha \uparrow cobertura (Q_T) Educación/Salud – Pendiente Q_L Ed/Sal
 - Alto desempleo juvenil
 - Baja tasa participación laboral
 - Baja productividad laboral
 - Dilema : \uparrow **AL competitividad en mundo GL?**

Síntesis

1. AL está comenzando a resolver problemas sociales XX
 - Algunos países AL lo hacen mejor que otros
 - En varios países AL hay mucha gente en situación aflictiva
2. Ahora surgen problemas sociales XXI vinculados GL y $\Delta\zeta$
 - Ha \uparrow cobertura (Q_T) Educación/Salud – Pendiente Q_L Ed/Sal
 - Alto desempleo juvenil
 - Baja tasa participación laboral
 - Baja productividad laboral
 - Dilema : ¿Cómo \uparrow AL competitividad en mundo GL?
3. Hay 2 factores positivos que \uparrow Cohesión Social en AL:
 - \uparrow acceso Serv. Ut. Pub. y Consumo Bs Durables
 - \uparrow años escolaridad de los jóvenes

Síntesis

1. AL está comenzando a resolver problemas sociales XX
 - Algunos países AL lo hacen mejor que otros
 - En varios países AL hay mucha gente en situación aflictiva
2. Ahora surgen problemas sociales XXI vinculados GL y $\Delta\zeta$
 - Ha \uparrow cobertura (Q_T) Educación/Salud – Pendiente Q_L Ed/Sal
 - Alto desempleo juvenil
 - Baja tasa participación laboral
 - Baja productividad laboral
 - Dilema : ¿Cómo \uparrow AL competitividad en mundo GL?
3. Hay 2 factores positivos que \uparrow Cohesión Social en AL:
 - \uparrow acceso Serv. Ut. Pub. y Consumo Bs Durables
 - \uparrow años escolaridad de los jóvenes
4. Hay 2 factores negativos que \downarrow Cohesión Social en AL:
 - Alto desempleo juvenil
 - Potencial frustración jóvenes \uparrow escolaridad y precariedad empleos
 - Soluciones: \uparrow conexión Ed/ML y Programas \uparrow Productiv Trabajadores