

# Modernización, desarrollo y bienestar en América Latina

Encuentro Fundación  
Carolina-CIEPLAN  
23-Septiembre-2008

Álvaro Espina

## Conglomerados o regímenes de bienestar

### 1.A.- Martínez Franzoni (2007)

1.- Productivista- Informal	2.- Estatal- Proteccionista	3.- Familiarista	4.- Altamente Familiarista
Argentina, Chile	Brasil, Costa Rica, México, Panamá, Uruguay	Colombia, Ecuador, Perú, República Dominicana, El Salvador, Guatemala, Venezuela	Bolivia, Honduras, Nicaragua, Paraguay

### 1.B.- Marcel-Rivera (2008)

1.- Estado de Bienestar potencial	2.- Rég- Conser- vador	3.- Régimen Dual	4.- Rég. Informal desestatificado
Brasil, Uruguay Argentina, Chile Costa Rica	México, Ecuador Venezuela	Colombia, Panamá Bolivia	Perú, El Salvador Guatemala, Honduras Nicaragua, Paraguay

# Transición demográfica y sistemas de pensiones

## 1.C.- Riesco (2007): Estadios de transición demográfica

1.- Avanzada	2.- Completa	3-4.-Moderada o temprana
Argentina, Chile, Uruguay	Brasil, Colombia, Costa Rica, Ecuador, México, Panamá, Perú, República Dominicana, Venezuela.	El Salvador, Guatemala, Honduras, Nicaragua, Paraguay, Bolivia

## 1.D.- Mesa-Lago (2004a): Estadios de madurez de los sistemas de pensiones: 1980

1.- Pionero-Alto: 1920-30	2.- Intermedio: 1940-50	3-4.-Tardío-bajo: 1960-70
Uruguay, Argentina, Chile, Cuba, Brasil, Costa Rica	Panamá, México, Perú, Colombia, Bolivia, Ecuador, Venezuela	Paraguay, República Dominicana, Guatemala, El Salvador, Nicaragua, Honduras y Haití

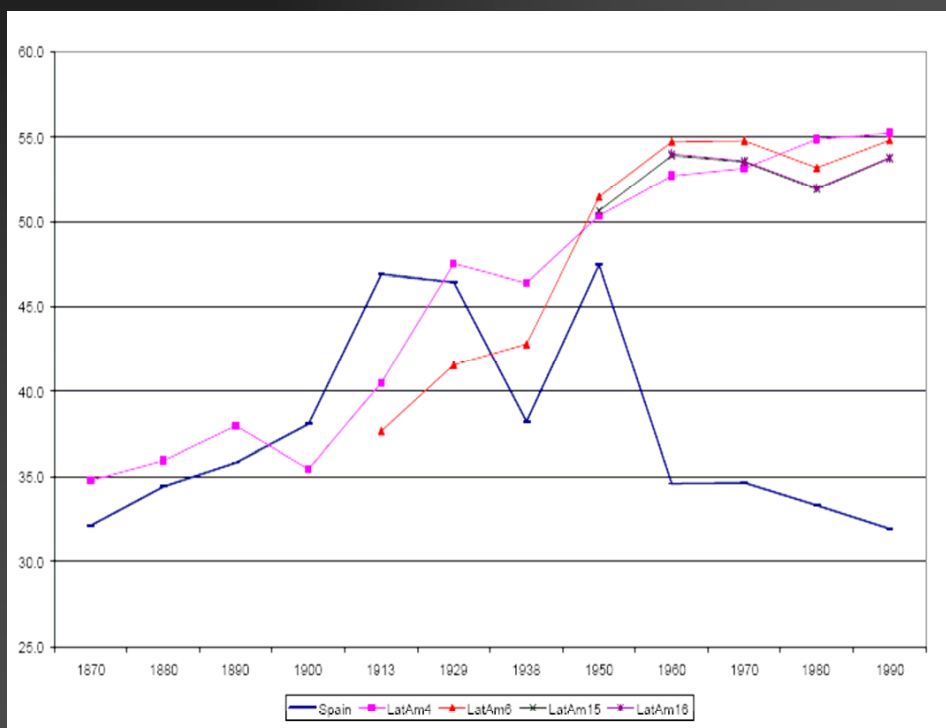
# Indicadores por conglomerados

## Valores de indicadores por conglomerados M.F.

Dimensión	Rég. 1	Rég. 2	Rég. 3	Rég. 4	Total
<b><u>MERCANTILIZACIÓN</u></b>					
PIB/p. cápita \$ PPA 2006*	11.570	8.512	5.421	3.415	6.517
% Asalarización	73,5	66,0	50,2	43,7	55,8
% bajo línea de pobreza	22,7	28,9	53,5	67,7	47,4
<b><u>DESMERCANTILIZACIÓN</u></b>					
% Educación Privada	<u>36,1</u>	<u>13,5</u>	<u>25,7</u>	<u>28,5</u>	24,1
GPS/p.c. 2004-05 (\$ 2000)*	1.125	736	226	127	446
Empleados con Seg. Soc.	<u>56,5</u>	<u>59,3</u>	29,5	21,0	38,9
<b><u>FAMILIARIZACIÓN</u></b>					
Trabajo infantil	0,7	5,2	14,9	18,0	11,3
% Familia extensa	17,7	19,4	<u>29,2</u>	<u>28,1</u>	25,0
% Fam. Bip. Empleo	51,6	46,5	40,6	38,5	43,0
<b><u>RES. DESARROLLO H.</u></b>					
Tasa mort. <5 años	14,5	22,2	31,6	43,5	29,7
Homicidios/100.000	6,4	10,0	31,1	56,4	28,1
Esperanza años esc.	12,2	11,3	10,1	9,9	10,6

Nota \*.- Fuente: CEPAL, 2007 (resto fuentes: Martínez Franzoni (2007))

# Índices Gini: 1870-1990 España/Latinoamérica



Fuente: Reproducido de Prados de la Escosura (2008)

5

# Indicadores de distribución de la renta

## Ratios s80/20 y s90/10 en la Unión Europea (circa 2000)

	p80/p20	CV	p90/p10	CV
PP. nórdicos (3)	4,1	4,0%	6,7	16,4%
PP. centrales (7)*	4,4	11,9%	7,0	18,1%
PP. bálticos y Polonia (4)	6,2	4,1%	10,2	6,6%
PP. mediterráneos ** e Irlanda	6,4	12,0%	11,3	17,1%
Reino Unido (1999)	7,2		13,6	
MEDIA (20) EU-25	5,3	22,6%	9,0	28,6%

## Ratios s80/20 y s90/10 América Latina (circa 2000)

	s80/20	s90/10	CV 80/20	CV 90/10
Régimen 1	16,8	37,3	6,2%	13,8%
Régimen 2	16,2	36,0	32,9%	46,3%
Régimen 3	16,8	42,1	16,8%	28,4%
Régimen 4	23,4	68,8	52,4%	78,5%
LATAM 18	18,1	45,8	40,1%	67,0%
EE UU	8,5	15,7		

Fuente: WDI (2008), pp. 68 y ss. (elaboración propia).

Nota (\*):Rep Checa, Austria, Hungría, Francia, Holanda, Alemania y Bélgica;

Nota (\*\*): Italia, España, Grecia y Portugal

6

# Gasto público social: LATAM y UE-27

## GASTO PÚBLICO SOCIAL EN AMÉRICA Y EN LA UE-27 (En % del PIB, incluyendo gasto público en educación): 2004-2005

AMÉRICA*		UE-27**	
Régimen 1	16.3	Países nórdicos (3)	36.8
Régimen 2	15.1	Países centrales (6)	33.9
Régimen 3	8.5	Países mediterráneos- Irlanda	25.0
Régimen 4	12.2	Reino Unido	28.4
LATAM	15.9	Países Ex-Comecon (10)	18.3
EEUU***	21.3	MEDIA UE-27	32.3

Fuente\*.- CEPAL, [http://www.cepal.org/dds/GastoSocial/GPS\\_TPIB.htm](http://www.cepal.org/dds/GastoSocial/GPS_TPIB.htm)

(Media de América Latina ponderada por la población de cada país. Medias simples para los cuatro regímenes).

Fuente\*\*.- EUROSTAT, *Social protection expenditure and funding*, 2005; Medias simples.

Fuente\*\*\*.- OCDE: *Social Expenditure Database* (Beta 1.0); *Education at a Glance* 2007; T. B2.4

# Población según nivel de educación (año 2005)

## Población que ha completado al menos educación secundaria superior

EDADES	25-34	35-44	45-54	55-64	25-64
EEUU	87	88	89	86	88
OCDE	79	72	64	54	68
ESPAÑA	64	54	41	26	49
CHILE*	64	52	44	32	50
MÉXICO	24	23	20	12	21
BRASIL*	38	32	27	11	30

## Población que ha completado al menos educación terciaria

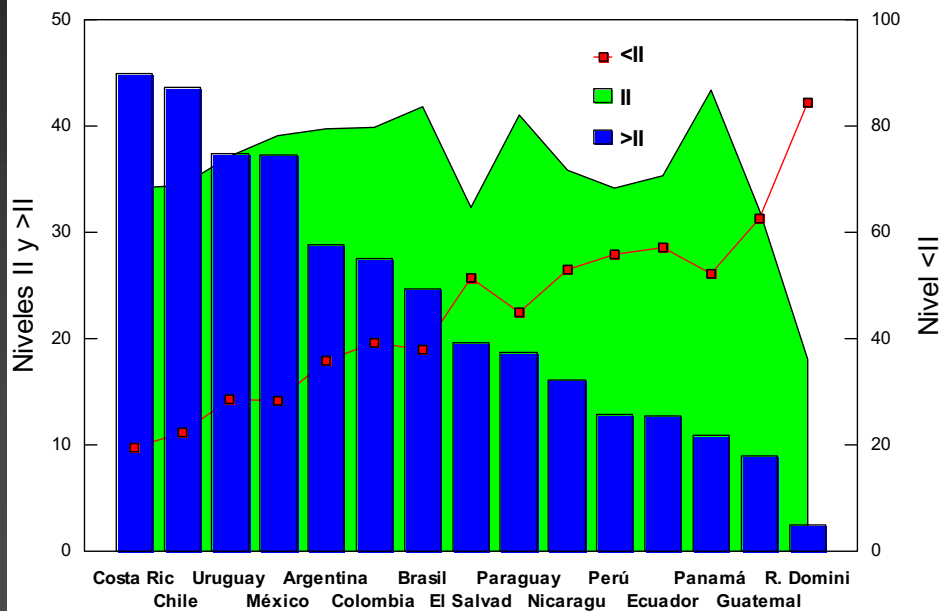
EDADES	25-34	35-44	45-54	55-64	25-64
EEUU	39	40	39	37	39
OCDE	30	25	21	17	24
ESPAÑA	40	30	22	14	28
CHILE*	18	13	11	9	13
MÉXICO	18	16	14	8	15
BRASIL*	8	9	9	4	8

Fuente: OECD, *Education at a glance* 2007, cuadros A1.2a y A1.3a. Nota\*: año 2003

# Niveles de aprovechamiento: Países

En % de la población escolar

Promedio desempeño lectura-matemáticas (3° primaria)

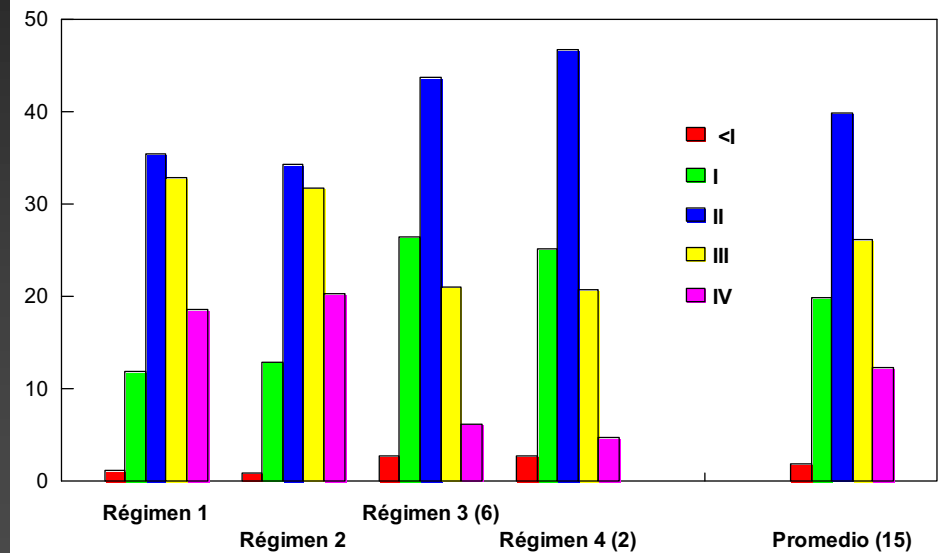


Fuente: SERCE 1 (2008), Promedio Cuadros A.3.4 y A.6.3. Captura de datos: 2° semestre 2006

# Aprovechamiento escolar por regímenes

Niveles de aprovechamiento escolar por regímenes (%)

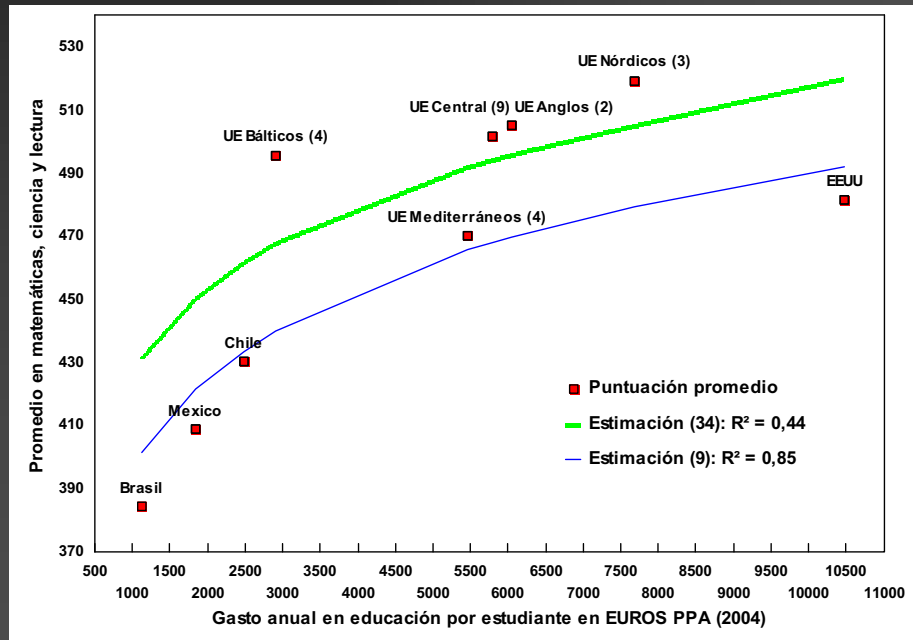
Promedio desempeño lectura-matemáticas (6° primaria)



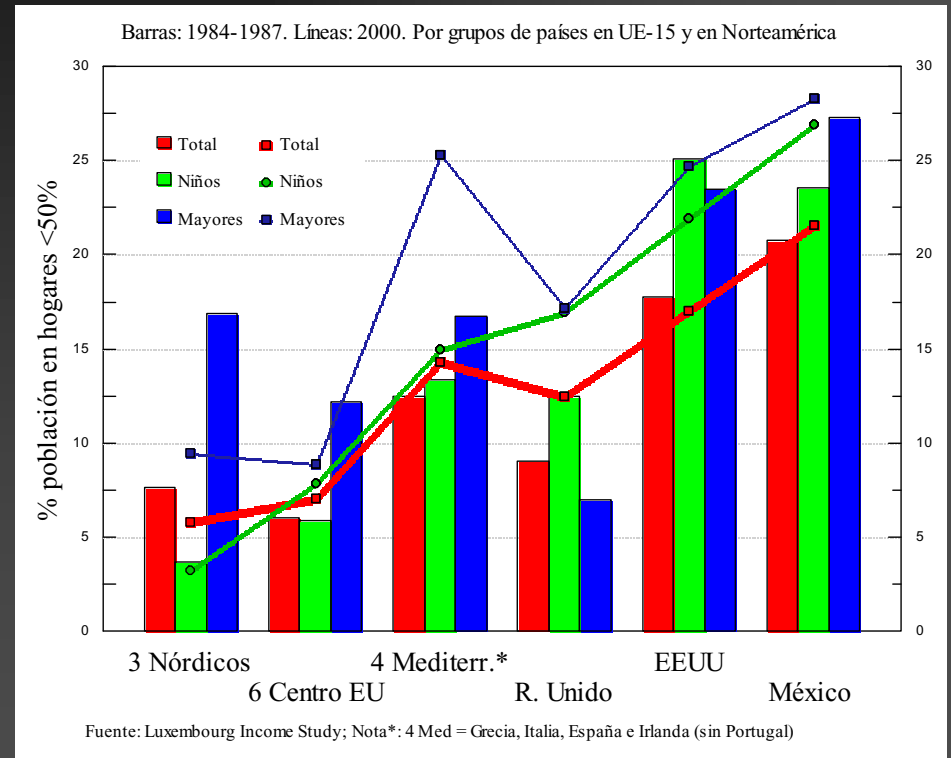
Fuente: SERCE 1 (2008), Promedio Cuadros A.3.4 y A.6.3. Captura de datos: 2° semestre de 2006

# Relación entre desempeño y gasto

Desempeño promedio en matemáticas, ciencia y lectura y gasto anual en instituciones educativas por estudiante (en euros PPA)



# Población con menos del 50% de la renta mediana



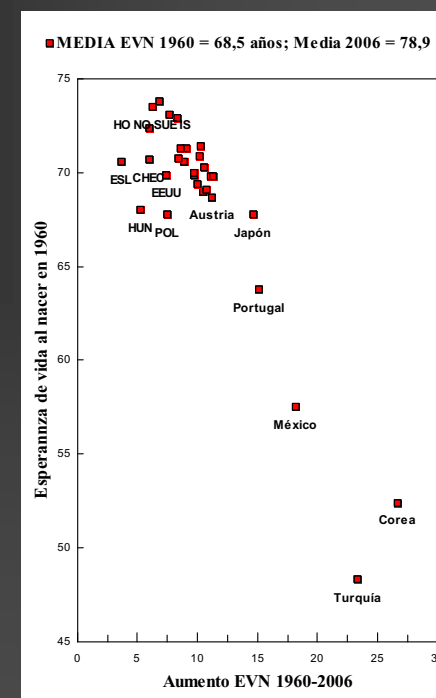
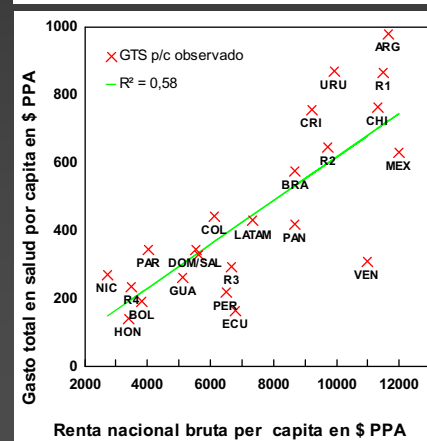
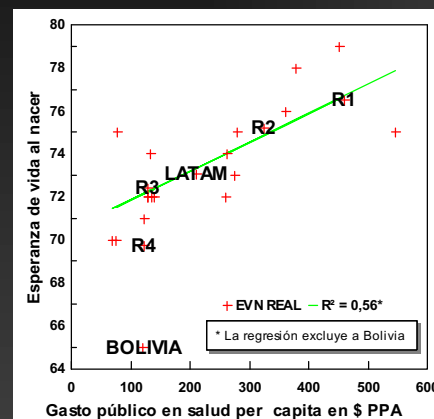
# Recursos sanitarios: acceso y cobertura 2006

	RÉG 1	RÉG 2	RÉG 3	RÉG 4	TO- TAL
Población rural con acceso a agua potable* (%)	47.8	80.0	59.1	40.0	59.4
Coeficiente de variación (%)	38	16	28	51	37
Población rural con acceso a ss. sanitarios (%)**	ND	57.8	47.0	46.0	48.1
Coeficiente de variación (%)	ND	36	18	29	39
Médicos por 10.000 hh. (año 2005)	21.0	20,8	14.6	9.6	15.9
Coeficiente variación (%)	45	45	25	43	50
Camas de hospital (0/00)	3.3	1.9	1.2	1.0	1.6
Coeficiente variación (%)	26	32	38	11	54
Gasto público en sanidad (% PIB)	4.6	4.3	2.2	3.3	3.3
Coeficiente variación (%)	3	32	26	22	39
Gasto privado en sanidad (% PIB)	3.9	3.0	3.0	3.6	3.2
Coeficiente variación (%)	1	16	32	26	26
Atención profesional al alumbramiento (%)	99.5	95.6	79.0	71.5	84.2
Coeficiente variación (%)	0	3	28	15	21

Fuente: OPS (2006)

Nota\*.- Régimen 1, año 2004; Argentina: 29,8%; Chile 65,7%. Nota\*\*.: Chile 64%

# Esperanza de vida y gasto público en salud

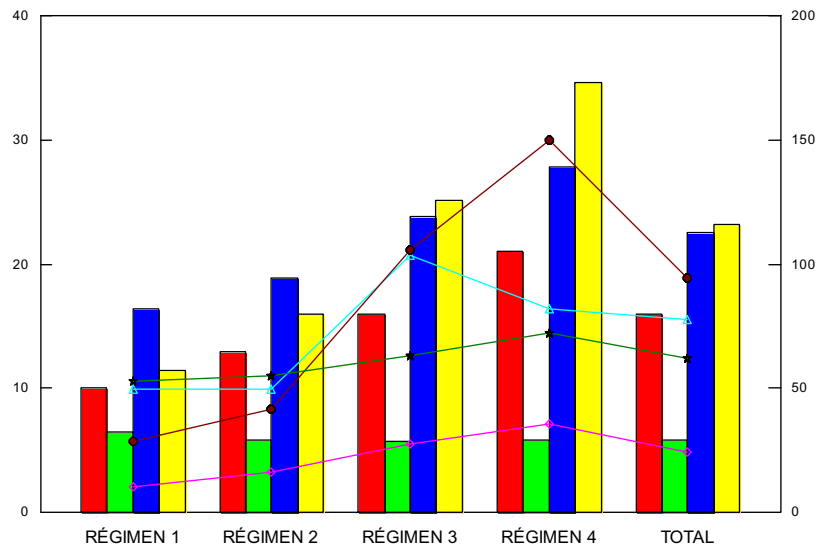


# Transición demográfica y desarrollo humano

## ÍNDICES DE TRANSICIÓN DEMOGRÁFICA Y RESULTADOS DH

TRANSICIÓN DEMOGRÁFICA (Escala Izda.)      RESULTADOS DESARROLLO HUMANO (Escala Dcha.)

- Tasa de crecimiento anual población (0/00)      ◆ Incidencia de tuberculosis BK por 100.000 hh.
- Tasa bruta de mortalidad (0/00)      ▲ Muertes comunicables por 100.000 hh.
- Tasa bruta de natalidad (0/00)      ● Mortalidad maternal por 100.000 hh.
- Tasa de Mortalidad infantil (0/00)      ★ Tasa de dependencia (%)



# Coste laboral por hora de trabajo en manufacturas

	Coste bruto por hora de trabajo (en dólares corrientes)			Cotizaciones a SS (% coste) 2006
	1996-2000	2001-2005	2006	
<b>Países nórdicos (4)</b>	19.0	30.3	38.5	21.1
<b>Eurozona 2001 (12)</b>	23.2	28.4	35.0	25.0
<b>EEUU</b>	23.3	28.0	29.6	21.2
<b>Japón</b>	23.3	24.0	24.4	17.8
<b>OCDE (25)</b>	16.9	20.3	25.0	19.2
<b>España</b>	14.1	17.1	22.1	25.6
<b>Asia: NEIs (4)*</b>	8.6	10.2	13.1	14.7
<b>Ex COMECON (3)**</b>	3.0	5.3	7.5	27.7
<b>LATINOAMÉRICA</b>				
<b>Argentina</b>	7.7	4.9	6.6	17.4
<b>Brasil</b>	5.9	3.7	5.9	32.7
<b>México</b>	2.5	3.4	3.7	10.8

Fuente: BLS

NOTA\*: Hong Kong, Corea, Singapur y Taiwán;

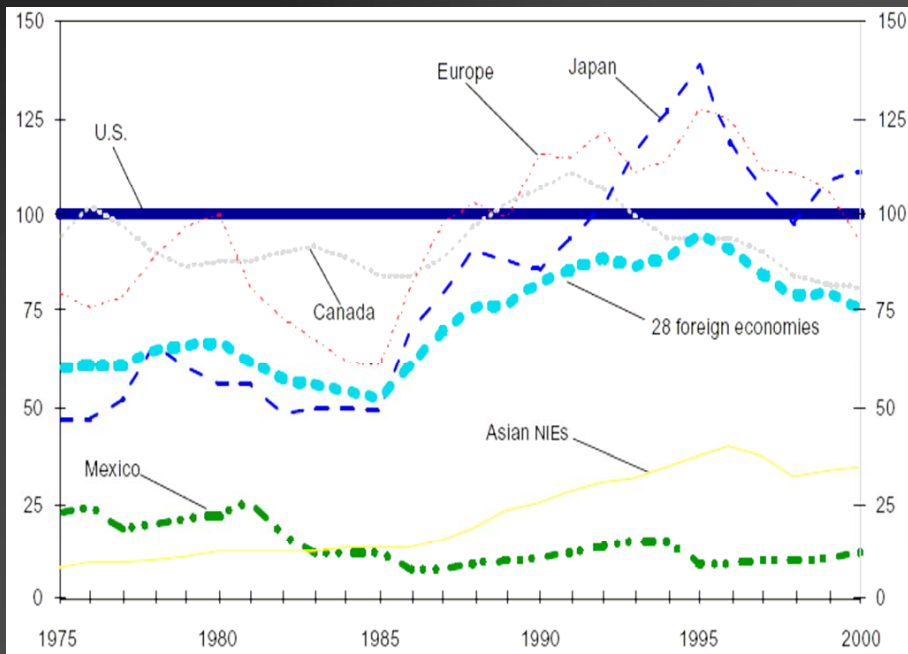
NOTA\*\*: República Checa, Hungría y Eslovaquia.

# Coste laboral por hora: producción manufacturas

Índice: EEUU=100

1975-2000

Índice: EEUU=100

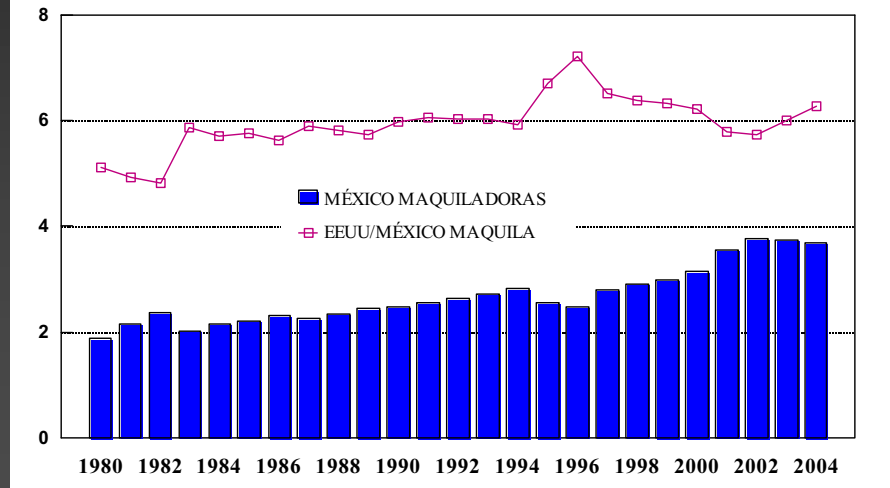


NOTA: Trabajadores de producción en las manufacturas. Calculado en dólares corrientes

# Comparación EEUU-México (manuf-maquila)

## Coste laboral por hora de trabajadores de producción en manufacturas en EEUU y en maquiladoras en México

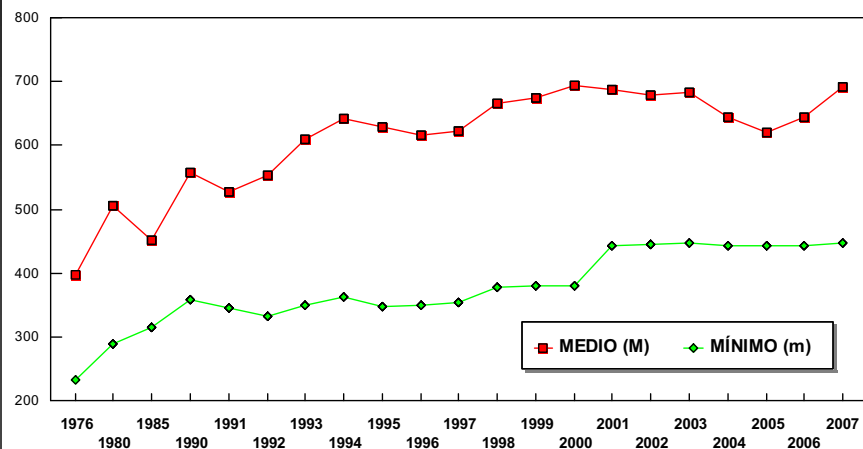
México: coste en dólares a tipo de cambio PPA. Ratio EEUU (\$)/México (\$ PPA)



# Costa Rica: salario real y salario mínimo

Costa Rica: Evolución de los salarios reales trabajador-mes

EN DÓLARES PPA, A PRECIOS DE ENERO DE 1995

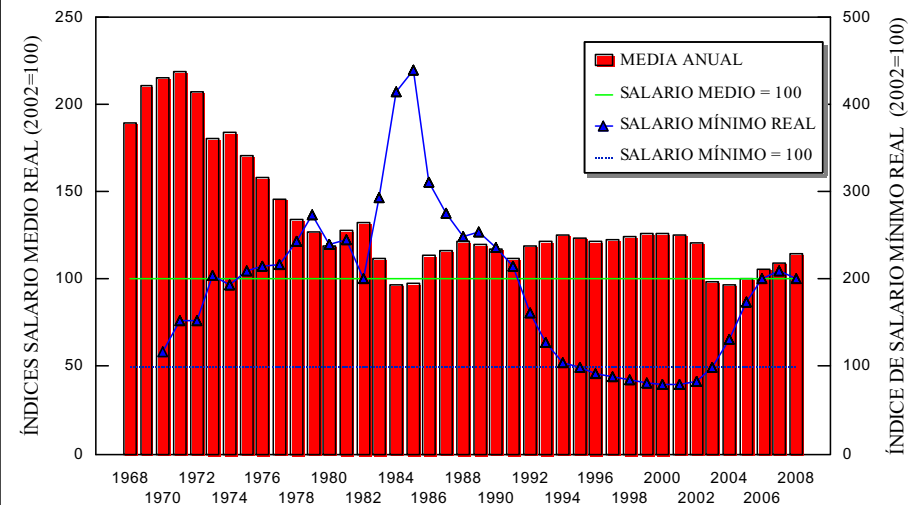


FUENTE.- MIDEPLAN: INDICADORES SOBRE DESARROLLO SOSTENIBLE (SIDES); TIPO DE CAMBIO PPA 1995: FMI

# Uruguay: salario real y salario mínimo

URUGUAY: Índices de salarios reales (medio y mínimo)

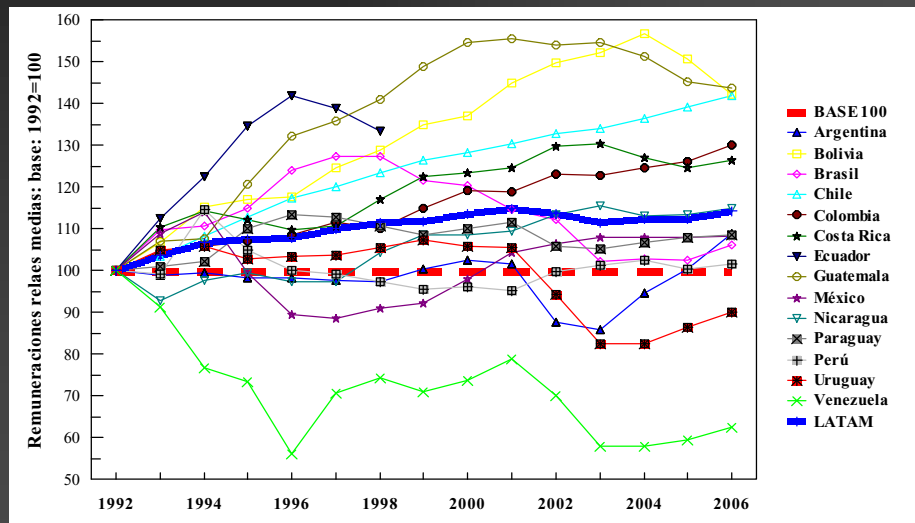
EN MEDIA ANUAL. BASE: DICIEMBRE 2002=100



Fuente.- Uruguay: INE-IMS: <http://www.ine.gub.uy/preciosysalarios/ims.asp?Indicador=ims#minimo>

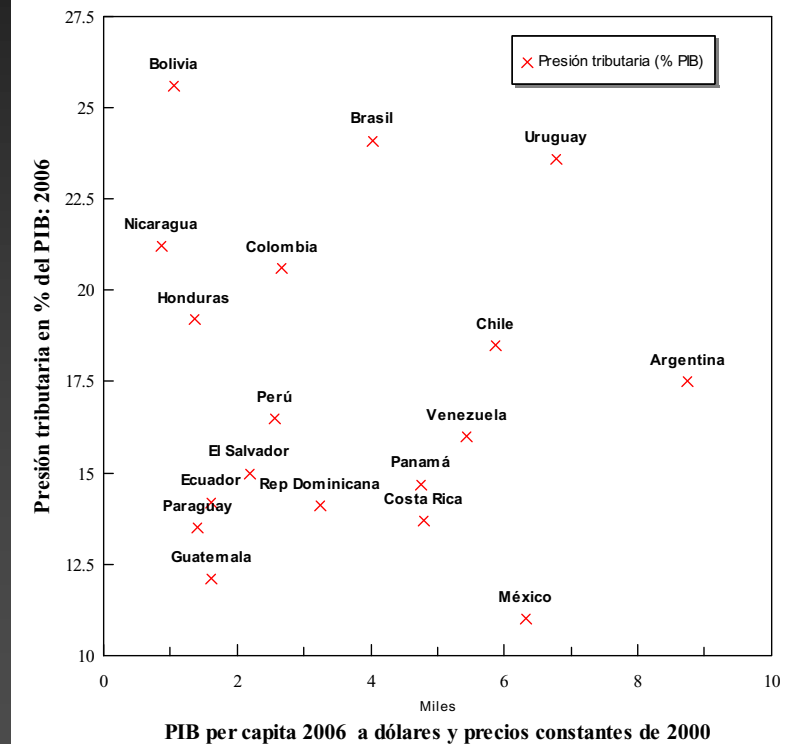
# LATAM: evolución de remuneraciones reales

Remuneraciones Reales Medias 1992-2006



# LATAM: Presión tributaria y PIB per capita

PIB PER CAPITA Y PRESIÓN TRIBUTARIA. 2006



# LATAM: Presión tributaria e impuestos

## AMÉRICA LATINA: CARGA Y COMPOSICIÓN DE LOS INGRESOS TRIBUTARIOS: AÑO 2006 (en % del PIB)

	Ren- ta y capi- tal	II/s Pro- pie- dad	Grales S/ bienes y serv.	Espec S/ bienes y serv	S/ comer- cio y TT. II.	Contr Segu- ridad social	VV	Total
Régimen 1	4.4	1.1	5.5	1.8	1.6	2.6	1.1	18.0
Régimen 2	4.3	0.7	4.4	1.6	0.7	5.1	0.6	17.4
Régimen 3	4.4	0.3	6.2	1.2	1.4	1.5	0.3	15.5
Régimen 4	4.0	0.7	6.9	4.8	1.3	2.1	0.3	19.9
LATAM-18	4.3	0.6	6.1	2.2	1.2	2.8	0.5	17.3

Fuente: *Estudio económico de América Latina y el Caribe. 2006-2007. Cuadro A-41*

# LATAM: Gasto público social

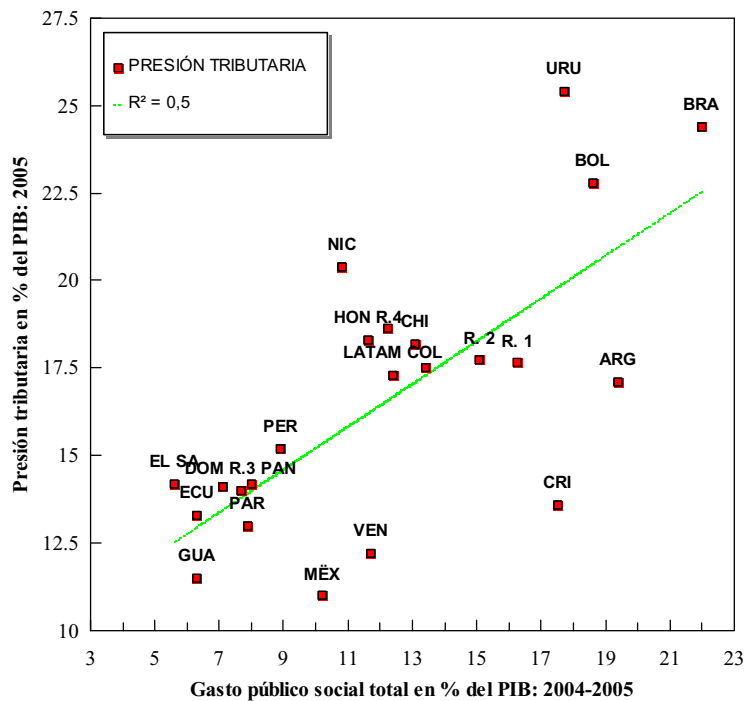
## DISTRIBUCIÓN DEL GASTO PÚBLICO SOCIAL (en % del PIB): año 2004-4005

	EDUCA- CIÓN	SALUD	SEG.Y ASIST. SOCIAL	TOTAL
Régimen 1	4.0	3.6	7.9	16.3
Régimen 2	4.2	3.2	6.6	15.1
Régimen 3	3.1	1.5	2.8	7.7
Régimen 4	5.9	2.9	2.4	12.2
LATAM 21*	4.3	3.4	7.0	15.9
LATAM18**	4.1	2.5	4.4	12.4

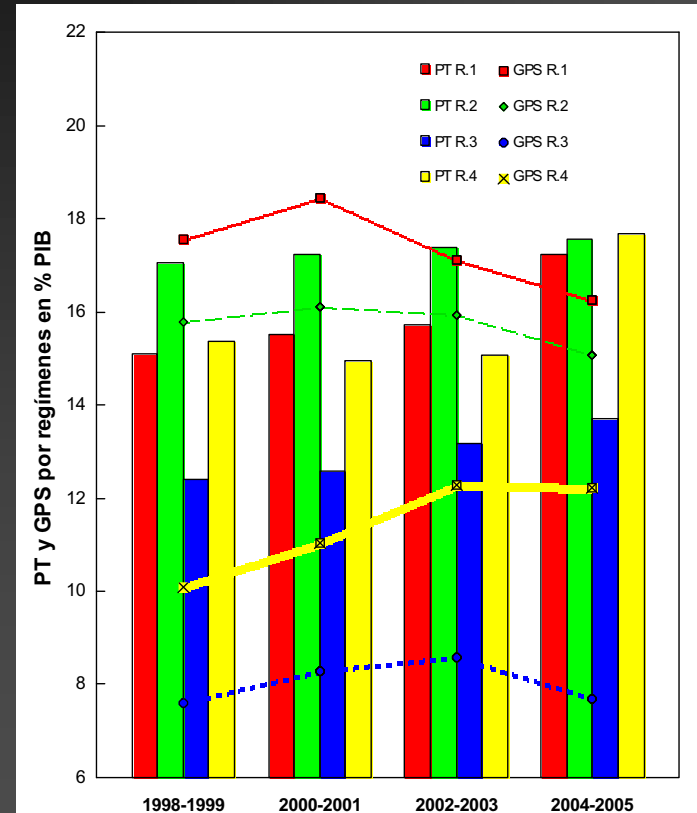
Fuente: CEPAL. *Panorama social de América Latina 2007*, Capítulo II.  
Nota \*: Promedio ponderado. Nota \*\*: Promedio simple

# Gasto público social y presión tributaria

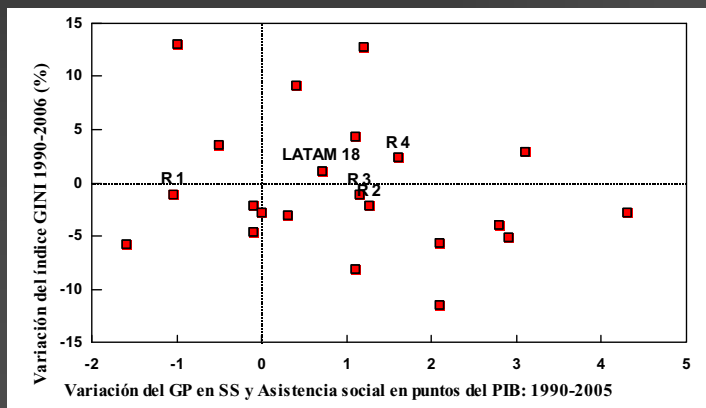
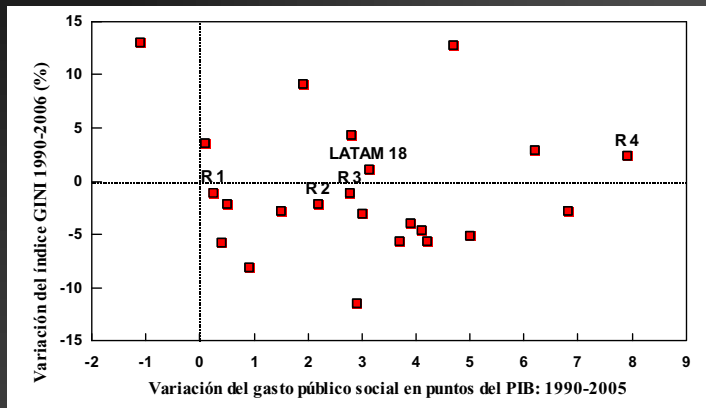
GASTO PÚBLICO SOCIAL Y PRESIÓN TRIBUTARIA. 2004-2005



# Gasto público social GPS y Presión Tributaria PT



# Gasto público social e índices Gini: 1990-2005



# Bienestar social: una estrategia tridimensional

I) Una política activa de cualificación, empleo y protección del desempleo, tendente a incorporar progresivamente a la mayor parte de la población al mercado de trabajo formal (asalariado o autónomo), con cobertura de la seguridad social.

II) Un sistema de pensiones de seguridad social con tres pilares o niveles:

- a) Básico universal para mayores de edad,
- b) Contributivo obligatorio, público, de reparto puro o con “cuentas nocionales”, y
- c) Complementario privado, con incentivos fiscales.

III) Un conjunto de políticas orientadas por el criterio de universalismo básico, articuladas paulatinamente en 4 grandes estrategias universalistas:

- a) Un sistema de educación obligatoria gratuita hasta los 14-16 años, que incluya formación profesional específica, con iniciación al mundo laboral.
- b) Un sistema público de salud (SPS), con unidades básicas territoriales de servicios sanitarios, tendente a la universalización del derecho a la salud.
- c) El establecimiento de una garantía de renta básica de subsistencia para todos, proporcionando alimentos para toda la población y un ingreso básico infantil.
- d) Una estrategia de protección y de prestación de servicios para los discapacitados, que garantice una autonomía mínima a toda la población.

# La economía política de la estrategia de bienestar

**A.- La estrategia de edificación de un Estado de bienestar moderno complementa la estrategia de crecimiento económico, cubriendo los otros dos frentes de la gobernabilidad (Peter Hall) :**

- La estrategia de distribución de la renta
- La de conformar y mantener una coalición de fuerzas sociales que le presten su apoyo a lo largo del período de transición

**B.- La estrategia de distribución incluye la participación del salario en la productividad, contribuye a la cohesión social y a la sostenibilidad del crecimiento, proporcionando una base de consumo que avanza *pari pasu* con el producto**

**C.- La estrategia tridimensional propuesta proporciona la base de una coalición ganadora en Latinoamérica porque:**

- Las políticas de universalismo básico favorecen principalmente a cuatro de cada diez personas que viven de la economía informal
- Las políticas de Seguridad social favorecen a cuatro de cada diez que ya cotizan y a cuatro de cada diez jubilados que ya tienen pensión
- Las políticas de expansión de la formalidad cohesionan ambos grupos