



# TECNOLOGÍA DE ALTO VALOR AÑADIDO

Presentación Corporativa  
Julio 2017

**2,7M€**  
Ventas 2016

**34,000**  
Profesionales



Compañía global  
de consultoría y  
tecnología

**+140**  
países

Modelo de negocio  
basado en  
Productos  
Propios e I+D+i

## Socio Tecnológico para las principales operaciones de negocio con dos actividades fundamentales

**T y D (45% del total de ventas)**

Líder mundial como proveedor de soluciones propias en nichos de mercado

**TI (55% del total de ventas)**

Empresa líder digital en España y Latinoamérica



Transporte  
y Tráfico

Defensa  
y Seguridad



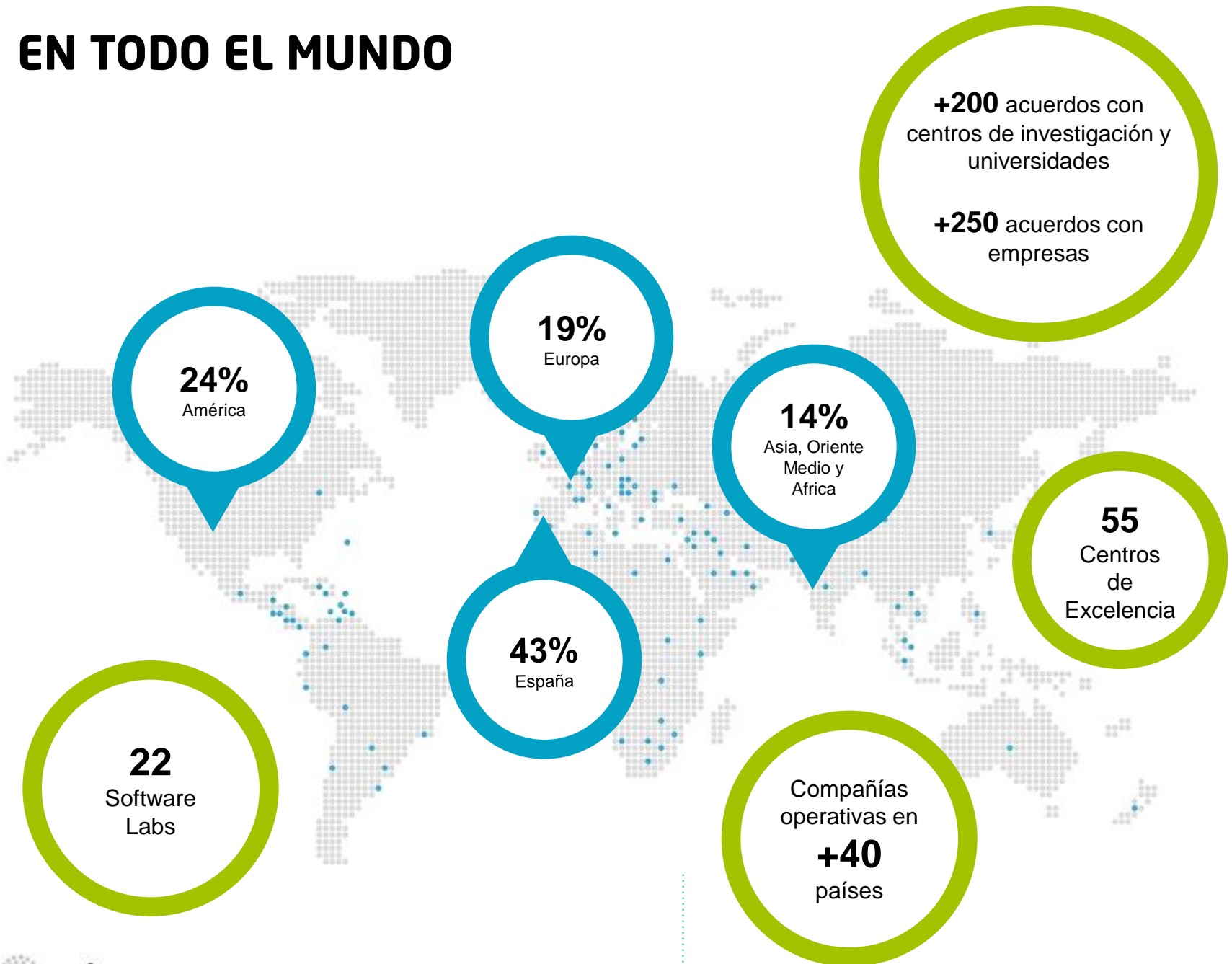
Energía, Agua  
e Industria

Servicios  
Financieros

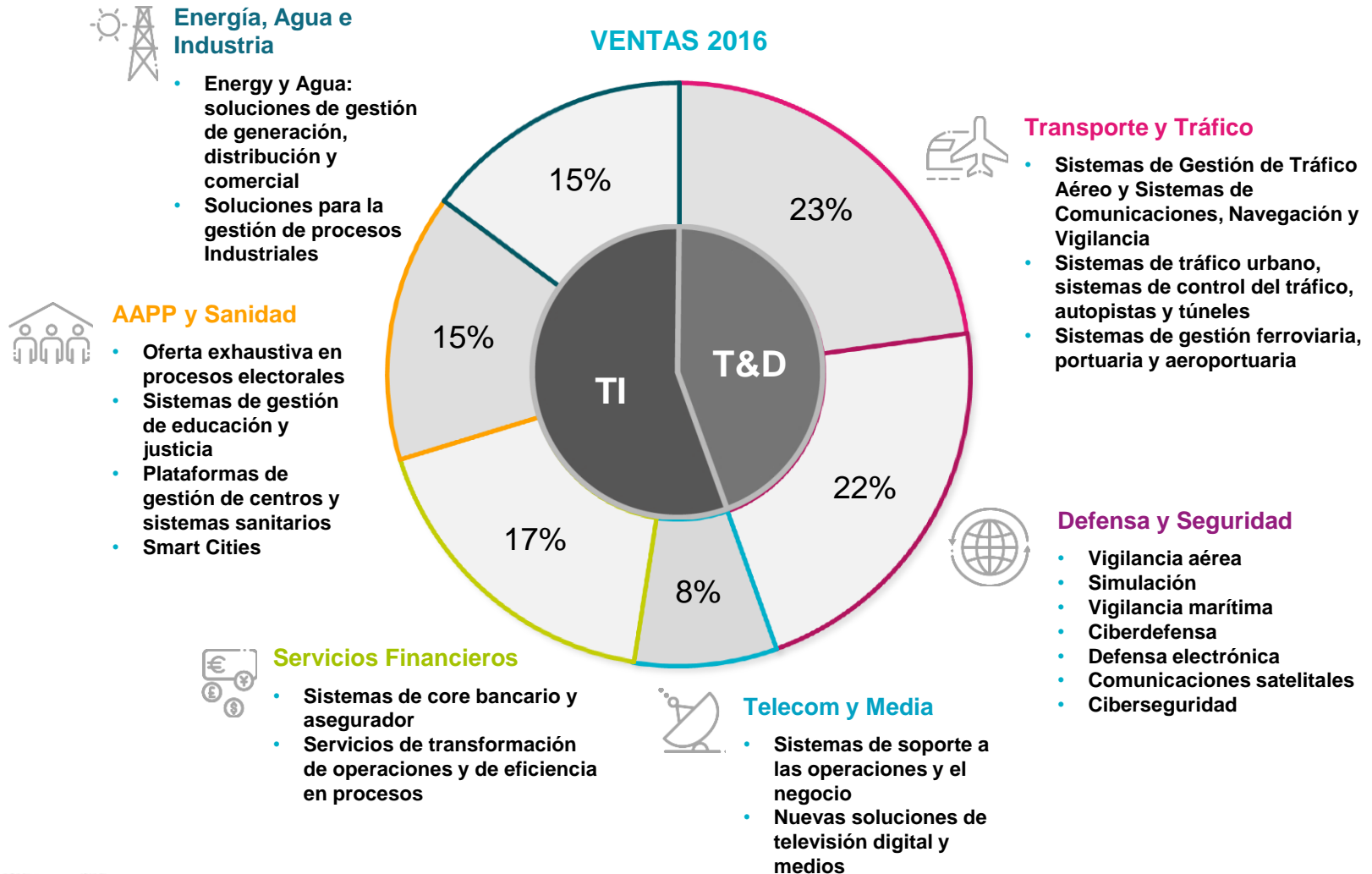
Telecom  
y Media

AAPP y Sanidad

# EN TODO EL MUNDO



# OFRECEMOS TECNOLOGÍA PARA LAS OPERACIONES DE NUESTROS CLIENTES



# A TRAVÉS DE **MINSAIT** ESTAMOS COMPLEMENTANDO NUESTRA OFERTA VERTICAL CON SOLUCIONES DE ALTO VALOR AÑADIDO Y CATALIZAMOS SU EVOLUCIÓN

## **F**ORESEE

### **MUNDO CONECTADO**

- Hogar conectado
- Ciudades inteligentes
- Industria 4.0
- Aeropuertos inteligentes
- Energía transactiva
- Salud digital

### **RECONFIGURACIÓN CONSTANTE**

- Modelos en red
- Fusiones ágiles
- Banca contextual

### **EL DATO COMO BASE DE NEGOCIO**

- Identidad digital
- Monetización de datos
- Precios dinámicos

## **E**NGAGE

### **TRANSFORMACIÓN DE CANALES TRADICIONALES**

- Canales indirectos gestionados
- Fuerzas de venta excelentes
- Contact Centers avanzados
- Tienda relacional

### **DESARROLLO DE CANALES INTERACTIVOS**

- Nuevos canales digitales
- Social media
- Alta ágil desatendida

### **ORQUESTACIÓN DE PUNTOS DE CONTACTO**

- Experiencia omnicanal
- Propuesta de valor microsegmentada

## **E**MPOWER

### **OPERACIONES LÓGICAS Y TECNOLÓGICAS**

- Transformación ágil de operaciones
- Transformación Cloud

### **OPERACIONES FÍSICAS**

- Cadena de suministro inteligente
- Manufactura ágil
- Gestión inteligente de activos
- Edificios sostenibles

## **P**ROTECT

### **CIBERSEGURIDAD Y AUTENTICACIÓN**

- Ciberseguridad 360°
- Fronteras inteligentes
- Entrenamiento en ciberseguridad

### **RIESGOS Y FRAUDE**

- Gestión avanzada de riesgos
- Gestión integral del fraude

# TRANSPORTE Y TRÁFICO



## Oferta

- Gestión de aeropuertos
- Gestión del tráfico ferroviario
- Gestión de seguridad
- Sistemas de tráfico urbano
- Sistemas de control de tráfico en autopistas, túneles y peajes
- Puertos y aguas

Digital

Consultoría

Outsourcing and BPO

## Da Vinci

Uno de los más avanzados sistemas de control de tráfico ferroviario del mundo

### Geografías

Europa  
Latam  
Asia y Pacífico  
Oriente Medio  
África

### Principales clientes:

Ferroviario: Saudi Railways, ADIF, Renfe  
Concesionarias de autopistas y autoridades gubernamentales de carreteras de España, Portugal, Irlanda, Montenegro, Estados Unidos, Canadá, México, Chile, Brasil, Argentina, Colombia, Marruecos, China.  
Metros de Madrid, Shanghai, Lisboa, Atenas, Saint Louis, Valparaíso, Mumbai, Delhi, Kuala Lumpur, Cairo, México.  
Puertos de Southampton (Reino Unido), Canal de Panamá.



# TRÁFICO AÉREO (ATM)



## Oferta

- Automatización y simulación
- Radio ayudas
- Vigilancia
- Comunicación
- Información aeronáutica

Digital

Consultoría

Outsourcing and BPO

**3.000**  
**instalaciones**

en más de 140 países

### Geografías

Europa  
Latam  
Asia y Pacífico  
Oriente Medio  
África

### Principales clientes:

- ENAIRE (España)
- Eurocontrol
- NATS (Reino Unido)
- DFS (Alemania)
- PANSA (Polonia)
- LVNL (Holanda)
- ATMB (China)
- IAA (India)
- AsA (Australia)
- Oslo Airport
- Iberia
- Aerolíneas Argentinas



# SERVICIOS FINANCIEROS



## Resolvemos las necesidades

de más de 400 clientes 20 países a nivel mundial



### Geografías:

Europa  
EEUU  
Latam  
Asia Pacífico

## Oferta

- Eficiencia y Operaciones: soluciones de automatización, consultoría de transformación de operaciones, externalización de procesos.
- Riesgos / Informacional: soluciones basadas en modelos innovadores y explotación masiva de datos (Big Data) para riesgos/informacional (crédito, operacional, liquidez, mercado, recuperaciones...).
- Core: suite de soluciones modulares para entidades financieras y aseguradoras.

### Digital

- Smartbanking: soluciones de movilidad, segmentación comercial, business analytics.
- Tecnología: expertos en arquitectura, cloud, seguridad lógica.

### Consultoría

### Outsourcing and BPO

#### Principales clientes:

- Grupo BBVA
- Grupo Santander
- MAPFRE
- Banco de España
- Novo Banco (Espírito Santo)
- Allianz
- Banco do Brasil
- Caixa Económica Federal
- Zurich
- Fiduprevisora de Colombia
- Banco de la República de Colombia
- Corpbanca
- Banamex
- Banorte
- BNL (Grupo BNP Paribas)



# ENERGÍA



Más de 140  
compañías  
energéticas

en el mundo usan **tecnología Indra**

## Geografías

Europa  
Latinoamérica  
Asia y Pacífico  
Oriente Medio  
África

## Oferta

### Sistemas

- Electricidad y agua: gestión de plantas, ETRM/ trading, gestión de redes/ smart grids, gestión de la medida, sistemas de gestión del ciclo comercial completo, sistemas corporativos.
- Oil & Gas: detección de vertidos, ETRM/ trading, gestión de activos, soluciones de terceros (SAP Oil, IHS, Tieto EC, etc.).

### Digital

- Eficiencia energética y smart home, nueva oferta en el sector eléctrico, multicanalidad, optimización de procesos, estrategia digital, ciberseguridad, etc.

### Consultoría

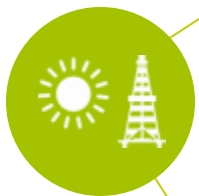
### Outsourcing and BPO

## Principales clientes:

Empresas de generación, transporte, distribución y comercialización de **energía eléctrica**: Gas Natural Fenosa, Enel, Iberdrola, CEZ, EDP, Electrobras, CFE, Exelon, KPLC, Eskom, Meralco, etc.

Empresas de producción, transformación y comercialización del **petróleo** y sus derivados: Repsol, Cepsa, Petrobras, Caltex, Ecopetrol, etc.

Utilities de agua y confederaciones hidrográficas: Canal de Isabel II, Agbar, Sedapal, Maynilad, Manila Water, etc.



# INDUSTRIA



Más de 100 millones de pasajeros al año procesados

con nuestra solución de **Revenue Accounting**

## Geografías

- Europa
- EEUU
- Latam
- Asia y Pacífico
- Oriente Medio
- África

## Oferta

- Aerolíneas.
- Bienes de consumo y moda.
- Construcción e Ingeniería.
- Hoteles y Turismo.
- Manufacturing.
- Retail.
- Logística.
- Juego, Deporte, Loterías y Apuestas.

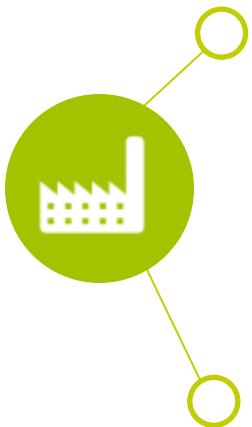
Digital

Consultoría

Outsourcing and BPO

## Principales clientes:

- Inditex
- Tam/Gol/Lan Chile
- Iberia
- NH
- Enze
- Jet Star
- Coca Cola Iberian Partners
- FCC, Ferrovial, OHL
- Thyssen Krupp
- Adveo



# SANIDAD



## Oferta

- Telemedicina.
- Aplicativos de gestión de centros.
- Plataformas de sistemas sanitarios.
- Plataforma de relación sanitaria.

Digital

Consultoría

Outsourcing and BPO

Más de 32 millones de personas

comparten nuestro sistema de **e-salud**



### Geografías

Europa  
Latam  
Asia y Pacífico  
Oriente Medio  
África

- **Principales clientes:**
- Hospital de La Florida (Chile)
- Hospital Militar (Bahrein)
- Hospital de Makati (Philippines)
- Agencias de Seguridad Social
- Ministerios de Sanidad

# AA.PP.



## Oferta

- Sistemas de gestión judicial.
- Gestión integral de tributos.
- Sistemas de gestión catastral.
- Administración electrónica.
- Sistema de gestión de educación.

### Digital

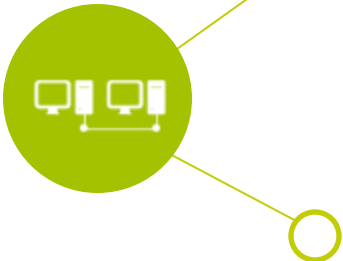
- Smart Cities.

### Consultoría

### Outsourcing and BPO

# 3.500 millones de electores

Líder en el ámbito electoral con cerca de 350 procesos gestionados en el mundo



## Geografías

- Europa
- EEUU
- Latam
- Asia y Pacífico
- Oriente Medio
- África

## Principales clientes:

- Ministerio de Interior de Venezuela, Argentina y Portugal
- Ministerio de Salud de Chile
- Corte Suprema de Filipinas
- Dirección General de Impuestos de Argelia
- Ministerio del Interior de España
- The Greater London Authority Oslo Kommune
- Comisión Nacional Electoral de Angola

# SEGURIDAD



## i-CSOC Centro de Ciberseguridad

de referencia mundial

### Geografías

Europa  
Latam  
Asia y Pacífico  
Oriente Medio  
África

### Principales clientes:

- Ministerios del Interior (Mol) de España, Bulgaria, Portugal y Rumanía
- Policía Marítima de Hong Kong
- Protección Civil
- Unidad Militar de Emergencias
- Comisión Europea
- Asociación de Puertos Británica

## Oferta

- Vigilancia de fronteras
- Gestión de tráfico portuario (VTS)
- Seguridad ciudadana
- Centros de control de emergencias
- Protección de infraestructuras críticas (PIC)
- Identidad electrónica
- Comunicaciones seguras
- Sistemas de entrenamiento

### Digital

- Ciberseguridad

### Consultoría

### Outsourcing and BPO

# DEFENSA



## Oferta

- Mando y control, comunicaciones, computing e inteligencia (C4ISR).
- Sistemas de defensa aérea.
- Inteligencia electrónica.
- Simulación.
- Espacio.

### Digital

- Ciberespacio.

### Outsourcing and BPO

## Más de 200 simuladores

en operación con más de 50 clientes, presencia en más de 23 países

### Geografías

Europa  
EEUU  
Latam  
Asia y Pacífico  
Oriente Medio  
África

### Principales clientes:

- Ministerio de Defensa de España
- OTAN
- Agencia Espacial Europea (ESA)
- Eurofighter
- Ejército de Reino Unido
- Marina de Indonesia
- Marina de EEUU
- Marina de Alemania
- Marina Italiana
- Marina de la India
- Airbus
- Daewoo
- TKMS



# TELECOM Y MEDIA



Sistemas para

## + 1.000 millones de clientes

de operadores y medios de comunicación



### Geografías

Europa  
Latam  
Asia y Pacífico  
África

### Principales clientes:

- Telefonica/O2/VIVO
- Orange/Meditel
- Vodafone
- Telecom Italia
- Portugal Telecom
- Claro
- Globe
- Grupo PRISA/ Mediacapital/ Santillana
- Atresmedia
- RTVE, Sky TV, Mediaset, Endemol, Televisa

## Oferta

- Integración de Sistemas Telecom de soporte al negocio (BSS) y a las Operaciones (OSS).
- Sistemas de transmisión, emisión, gestión de la publicidad y derechos.
- Soluciones y servicios de despliegue y monitorización de TV digital y redes de fibra.

### Digital

- Solución de contratación de servicios en movilidad para la fuerza de ventas.
- Plataformas de Servicios de Valor Añadido Telecom y de comunicaciones OTT seguras.
- Soluciones de inteligencia operacional basada en Big Data: nuevas segmentaciones y perfiles enriquecidos de cliente final; análisis de eventos de red.
- Sistemas de gestión de contenidos audiovisuales digitales.
- Soluciones integradas de Telco y New Media: OTT (IPTV), CMS-Player, Second screen.

### Consultoría

### Outsourcing and BPO



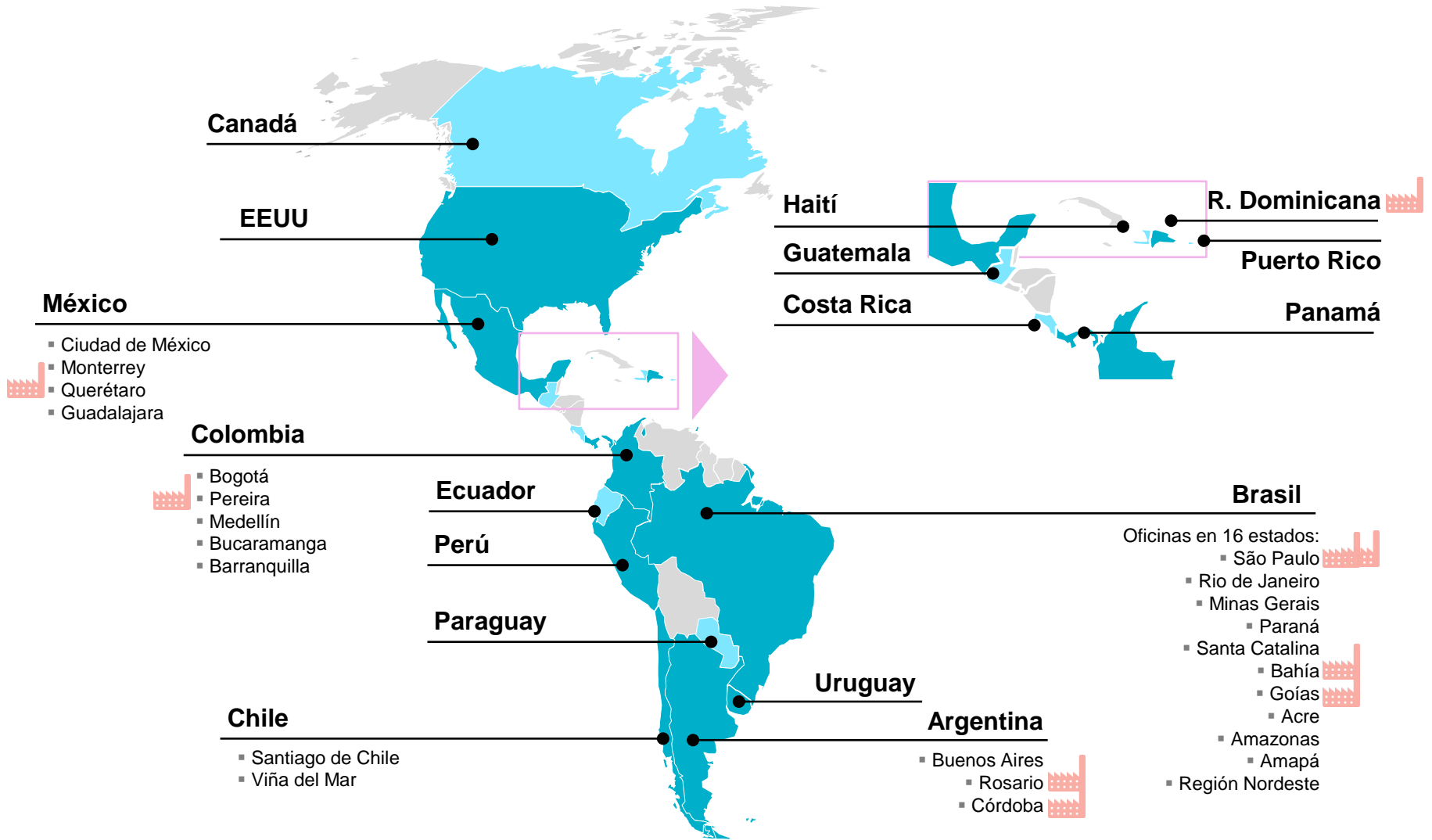
**indra**

# INDRA EN AMÉRICA





# Presencia de Indra en América





# Administraciones Públicas y Sanidad: principales referencias

## E-Government

- Smart cities
- Modernización de servicios tecnológicos
- DNI electrónico



**BR:** Governo Federal  
**MX:** Secretaría de Gobernación  
**RD:** Dirección Gral. de Contrataciones Públicas  
**CO:** Superintendencia de Transportes  
**PE:** RENIEC; SUNAT

## Educación

- Outsourcing Tecnológico
- Desarrollo de Software informático



**CO:** SENA

## Justicia y Catastro, Tributos y Hacienda

- Plataformas de Administración Tributaria
- Sistemas de Gestión Judicial
- Sistemas de Información Territorial
- Sistemas de Información de Bienes



**AR:** Poder Judicial de Santa FE; Dirección de Catastro de Córdoba

## Elecciones

- Servicios tecnológicos, logísticos y escrutinio de elecciones



**Brasil**  
**Argentina**  
**El Salvador**  
**República Dominicana**  
**Colombia**

## Sanidad

- Health Network
- Health Connect: CRM
- RRHH-SIRH
- Receta electrónica
- Estructuración APP



**BR:** Estado de Acre  
**MX:** H. Alta especialidad de El Bajío  
**CH:** H. La Florida; H. Clínico Fuerza Aérea; Ministerio de Salud



# Transporte & Tráfico: principales referencias

## Peajes / ITS

- Gestión de peajes
- ITS
- Centro de Control
- Instrumentación
- Sistemas de Vigilancia

**MX:** Circuito Exterior Mexiquense

**CO:** Coviandes

**PAN:** Maxipistas

## SAE-Sistemas de Ayuda a la Explotación

- Gestión de Tráfico Portuario
- Gestión de Tráfico Urbano - Tránsito
- Gestión de Flotas
- Videovigilancia a bordo

**BR:** Puertos de Santos y Vitória

**MX:** Metrobús CDMX

## Ticketing

- Ticketing
- Tarjeta integrada
- Modernización tecnológica de sistemas
- Terminales consulta/recarga

**BR:** Metro de Sao Paulo

**MX:** CAF Y Ferrocarril Suburbano

**CO:** Metro de Medellín

**CH:** Metro de Santiago

**PE:** Metro Lima

**AR:** Área Metropolitana Buenos Aires



# Tráfico Aéreo: principales referencias

## Torres de Control

- Torres y Centros de Control

**BR:** Aeropuerto de Natal

**CH:** Ruta de Iquique, Puerto Montt y Punta Arenas

**PE:** CORPAC (Corporación Peruana de Aeropuertos y Aviación Comercial)

## Radars

- Radars Primarios
- Radars Secundarios
- Radars 3D

**PAN:** Aeronáutica Civil

## Gestión del Tráfico Aéreo

- ILS
- Plan de vuelo

**CO:** Aeronáutica Civil. Gestión del 95% del tráfico aéreo

**AR:** Gestión 100% vuelos comerciales y control del 95% del tráfico aéreo



# Defensa y Seguridad: principales referencias

## Seguridad

- Comunicaciones seguras
- MRI
- i-CSOC Centro de Ciberseguridad
- Centro Único de Coordinación y Control de Emergencias
- Centro de Contingencia
- Instrumentación



**BR:** Ejército Brasileño  
**MX:** SEMAR (Secretaría de Marina)  
**CO:** Policía Nacional  
**CH:** Servicio Nacional de Aduanas  
**AR:** Fuerza Aérea Argentina

## Simulación

- Simuladores de helicóptero
- Simuladores de camiones
- Simuladores de control de vuelo



**BR:** Eurocopter  
**AR:** Sindicato de camioneros

## Sistemas de Defensa

- Radares
- Radares 3D
- Radares militares
- Sistemas de mando y control
- Centro de control
- Sistemas de control de acceso



**MX:** SEDENA; Presidencia de la República  
**CO:** Ejército Colombiano  
**GT:** Ministerio de Defensa

# Principales Oportunidades en América



## AA.PP. y Sanidad

- **BRASIL:**
  - Servicios Tecnológicos para la **Policía Militar, Sao Paulo**
  - Servicios Tecnológicos para la **Secretaría de Estado Da Receita**
- **COLOMBIA:** Sistemas de Información para la **Secretaría de Hacienda distrital y Secretaría de Educación Distrital**
- **CHILE:** Modernización Tecnológica para el **INE**
- **COLOMBIA:**
  - Estructuración APP de varios hospitales
  - Historia Clínica electrónica unificada para la **Secretaría Distrital de Salud**
- **CHILE:** Health Network para el **Ministerio de Sanidad**
- **COLOMBIA:** factura electrónica como requerimiento del país



## Transporte y Tráfico

- **MÉXICO:**
  - Modernización Tecnológica y Centro de Control para **CAPUFE** (Caminos y Puentes Federales)
  - Ticketing en el tren México-Toluca para **ADOFER** (Administración de Operaciones Ferroviaria)
- **COLOMBIA:** Gestión del Tráfico para el **Ministerio de Transporte**
- **PERÚ:** **Buses de Trujillo**



## Tráfico Aéreo

- **PANAMÁ:** Centro de Control para la **Autoridad Aeronáutica Civil**
- **PARAGUAY:** Plan de Vuelo para la **DINAC** (Dirección Nacional de Aeronáutica Civil)
- **ARGENTINA:** Sistemas de Vuelo para la **Fuerza Aérea Argentina y EANA** (Empresa Argentina de Navegación Aérea)



## Defensa y Seguridad

- **MÉXICO:**
  - Radares para **SEDENA** (Secretaría de la Defensa Nacional)
  - Sistemas para **SEMAR** (Secretaría de Marina)



**indra**

**DIRECCION GLOBAL DE RELACIONES INSTITUCIONALES**

Avda. de Bruselas 35

28108 Alcobendas,

Madrid Spain

T +34 91 480 50 00

F +34 91 480 50 80

[www.indracompany.com](http://www.indracompany.com)

